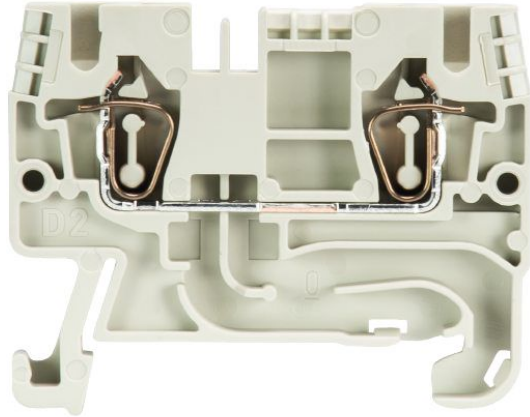


Data sheet del prodotto

Nr. Art. 56.703.0055.0

Morsetto passante WKFN 2,5 /35



Nr. Art.	56.703.0055.0
EAN	4015573718326
Quantità per ordine	100 Pezzo

Approvazioni



Dati tecnici

**Nota**

Nota	* solid/fine-stranded
------	-----------------------

**Generale**

Sezione nominale	2,5 mm <sup>2</sup>
Colore	grigio
Numero di piani	1
Numero di punti morsetto per piano	2
Larghezza/passaggio	5 mm
Custodia isolante	PA666
Classe di infiammabilità del materiale isolante secondo UL94	V0
Esecuzione "Ex e" testata per area esplosione	sì
Tipo di montaggio	Guida DIN 35 mm
Morsetti componibili per installazioni elettriche	sì

**Dati tecnici**

Corrente nominale	24 A
Tensione nominale	800 V
Tensione nominale di tenuta	8 kV
Grado di inquinamento	3
Serve piastrina di chiusura	sì
Tipo di materiale isolante	Termoplastico
Lunghezza	47,1 mm
larghezza	5 mm

**Dati di connessione**

Tipo di attacco 1	attacco a molla
-------------------	-----------------

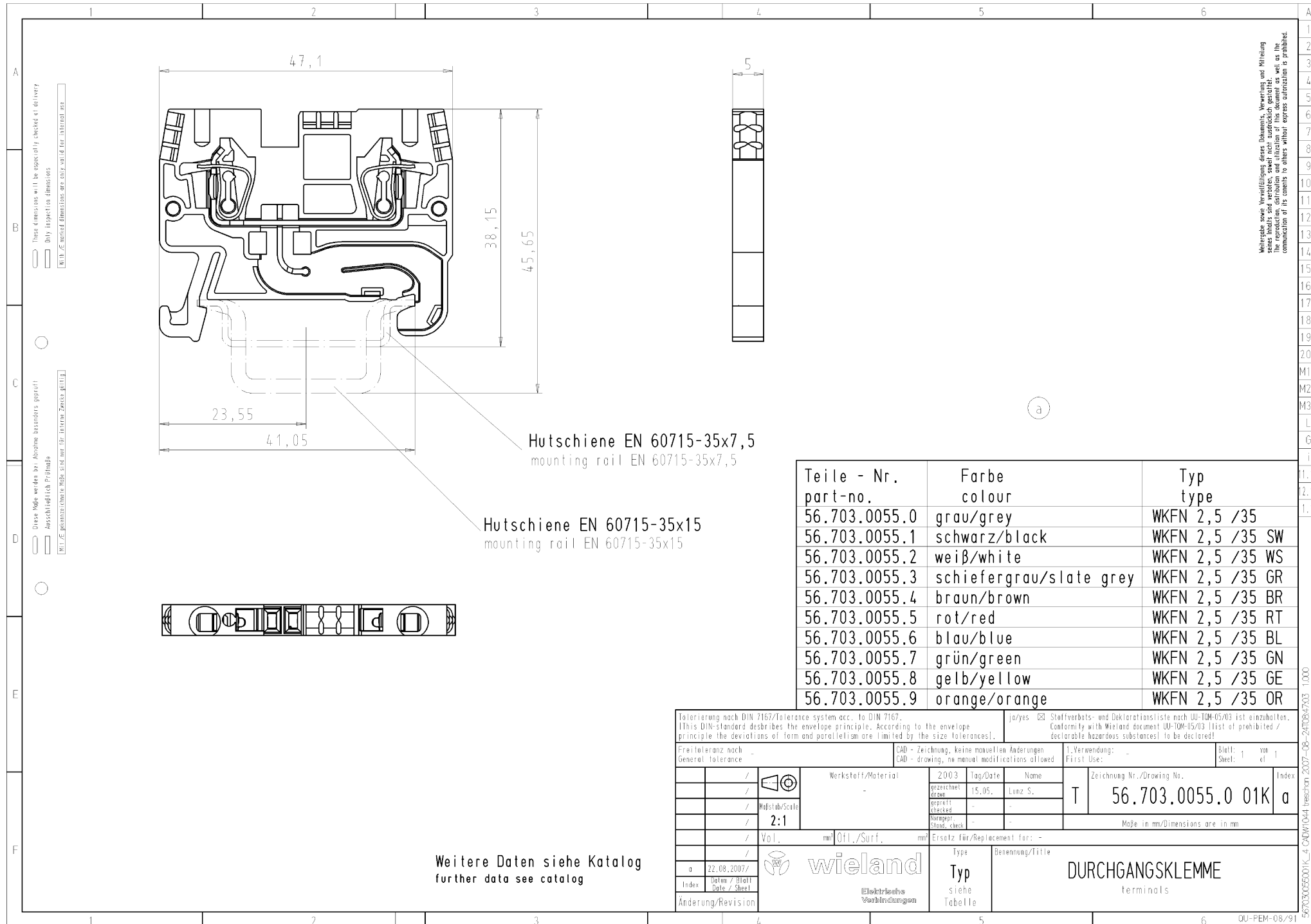
Tipo di attacco 2	attacco a molla
Sezione minima cavo rigido	0,13 mm <sup>2</sup>
Massima sezione cavo rigido	4 mm <sup>2</sup>
Sezione minima cavo flessibile	0,13 mm <sup>2</sup>
Massima sezione cavo flessibile	2,5 mm <sup>2</sup>
Lunghezza di spelatura	11 mm

**Dati tecnici UL/CSA**

Sezione UL	22-12 AWG
Tensione UL	600 V
Factory wiring di corrente	20 A
Field wiring di corrente	20 A
Sezione CSA	24-12 AWG
Tensione CSA	600 V
Corrente CSA	24 A

**Accessori**

Nr. Art.	Tipo	Descrizione
Z7.280.6227.0	Spina di collegamento IVBWK 2,5- 2	
Z7.280.6327.0	Spina di collegamento IVBWK 2,5- 3	
Z7.280.6427.0	Spina di collegamento IVBWK 2,5- 4	
Z7.280.6527.0	Spina di collegamento IVBWK 2,5- 5	
Z7.280.6627.0	Spina di collegamento IVBWK 2,5- 6	
Z7.280.6727.0	Spina di collegamento IVBWK 2,5- 7	
Z7.280.6827.0	Spina di collegamento IVBWK 2,5- 8	
Z7.280.6927.0	Spina di collegamento IVBWK 2,5- 9	
Z7.280.7027.0	Spina di collegamento IVBWK 2,5- 10	
Z7.280.7127.0	Spina di collegamento IVBWK 2,5- 11	
Z7.280.7227.0	Spina di collegamento IVBWK 2,5- 12	
Z7.280.7327.0	Spina di collegamento IVBWK 2,5- 13	
Z7.280.7427.0	Spina di collegamento IVBWK 2,5 - 14	
Z7.280.7527.0	Spina di collegamento IVBWK 2,5- 15	
Z7.280.7627.0	Spina di collegamento IVBWK 2,5 - 16	
Z7.280.7727.0	Spina di collegamento IVBWK 2,5 - 17	
Z7.280.7827.0	Spina di collegamento IVBWK 2,5 - 18	
Z7.280.7927.0	Spina di collegamento IVBWK 2,5 - 19	
Z7.280.8027.0	Spina di collegamento IVBWK 2,5- 20	
98.300.0000.0	Guida TS 35x7,5 UNPERF - l:2000mm	
98.300.1000.0	Guida TS 35x7,5 PERF 15mm - l:2000mm	
98.300.1800.0	Guida TS 35x7,5 PERF 18mm - l:2000mm	
98.300.1900.0	Guida TS 35x7,5 PERF 25mm - l:2000mm	
98.360.0000.0	Guida TS 35x15-2,3 UNPERF - l:2000mm	
98.360.0004.0	Guida TS 35x15-2,3 UNPERF FZN - l:2000mm	
98.370.0000.0	Guida TS 35x15 UNPERF - l:2000mm	
98.370.1000.0	Guida TS 35x15 PERF 15mm - l:2000mm	
98.380.0000.0	Guida TS 35x15-2,3 UNPERF CU - l:2000mm	
04.343.8353.8	Copertura con simbolo di pericolo ADF.../4 GELB	
07.312.6755.0	Piastrina di chiusura APFN 2,5 /35	
07.312.6755.6	Piastrina di chiusura APFN 2,5 /35 BLAU	
07.312.6855.0	Piastrina di separazione TWFN 2,5 /35	
07.312.6855.6	Piastrina di separazione TWFN 2,5 /35 BLAU	
05.564.3755.0	guide di inserimento cavo LEL 2,5/1 white	
05.564.3855.0	guide di inserimento cavo LEL 2,5/1 gray	
05.564.3955.0	guide di inserimento cavo LEL 2,5/1 black	
04.242.5053.0	Strisce di targhette di siglatura 9705 A / 5 / 10	



These dimensions will be especially checked at delivery  
Only inspection dimensions  
W.B./E. Maßstab/Dimensions are only valid for inspection use

These notes werden bei Anahme besonders geprüft  
Ausschließlich Prüfmaße  
W.B./E. Maßstab/Dimensions sind nur für Inspektion Zweck gültig

Wieland sowie Vertriebspartner dieser Dokumente, Verantwortung und Haftung  
sowie Haftung sind weiterhin, soweit nicht ausdrücklich gestrichelt,  
die Reproduktion, Verbreitung und Vervielfältigung dieses Dokumentes  
sowie die Kommunikation der Inhalte zu Dritten ohne unsere schriftliche  
Genehmigung ist ausdrücklich untersagt.

Teile - Nr. part-no.	Farbe colour	Typ type
56.703.0055.0	grau/grey	WKFN 2,5 /35
56.703.0055.1	schwarz/black	WKFN 2,5 /35 SW
56.703.0055.2	weiß/white	WKFN 2,5 /35 WS
56.703.0055.3	schiefergrau/slate grey	WKFN 2,5 /35 GR
56.703.0055.4	braun/brown	WKFN 2,5 /35 BR
56.703.0055.5	rot/red	WKFN 2,5 /35 RT
56.703.0055.6	blau/blue	WKFN 2,5 /35 BL
56.703.0055.7	grün/green	WKFN 2,5 /35 GN
56.703.0055.8	gelb/yellow	WKFN 2,5 /35 GE
56.703.0055.9	orange/orange	WKFN 2,5 /35 OR

Weitere Daten siehe Katalog  
further data see catalog

Tolerierung nach DIN 7167/Tolerance system acc. to DIN 7167 [This DIN-standard describes the envelope principle. According to the envelope principle the deviations of form and parallelism are limited by the size tolerances].		ja/yes <input checked="" type="checkbox"/> Stoffverbots- und Deklarationsliste nach UU-TM-05/03 ist einzuhalten. Conformity with Wieland document UU-TM-05/03 list of prohibited / declarable hazardous substances to be declared!	
Freitoleranz nach General tolerance	-	CAD - Zeichnung, keine manuellen Änderungen CAD - drawing, no manual modifications allowed	1. Verwendung: First Use: -
Blatt: Sheet:	1 von of 1	Zeichnung Nr./Drawing No. 56.703.0055.0 01K a	
Werkstoff/Material	2003	Tag/Date	Name
gezeichnet drawn	15.05.	Lanz S.	
geprüft checked	-	-	-
abgefragt stand. check	-	-	-
Maße in mm/Dimensions are in mm			
Vol.	mm	Öff./Surf.	mm
Ersatz für/Replacement for: -			
wieland		Type	Benennung/Title
Elektrische Verbindungen		Typ siehe Tabelle	DURCHGANGSKLEMME terminals
Index	Datum / Blatt Date / Sheet	a 22.08.2007/	
Änderung/Revision			

56703005501K\_a CAD/10/04 freestran 2007-08-24/08/03 1:000