

Data sheet del prodotto

Nr. Art. 56.704.8453.0

Morsetto di connessione motore WKF 4 3D/SL/35



Nr. Art.	56.704.8453.0
EAN	4015573757820
Quantità per ordine	50 Pezzo

Approvazioni



Dati tecnici

**Generale**

Sezione nominale	4 mm <sup>2</sup>
Colore	grigio
Numero di piani	4
Numero di punti morsetto per piano	2
Larghezza/passaggio	6 mm
Custodia isolante	PA666
Classe di infiammabilità del materiale isolante secondo UL94	V0
Esecuzione "Ex e" testata per area esplosione	No
Tipo di montaggio	Guida DIN 35/7,5 mm
Morsetti componibili per installazioni elettriche	No

**Dati tecnici**

Corrente nominale	28 A
Tensione nominale	800 V
Tensione nominale di tenuta	8 kV
Grado di inquinamento	3
Serve piastrina di chiusura	No
Tipo di materiale isolante	Termoplastico
Lunghezza	100 mm
larghezza	6 mm
Altezza	84 mm

**Dati di connessione**

Tipo di attacco 1	attacco a molla
Tipo di attacco 2	attacco a molla
Sezione minima cavo rigido	0,13 mm <sup>2</sup>

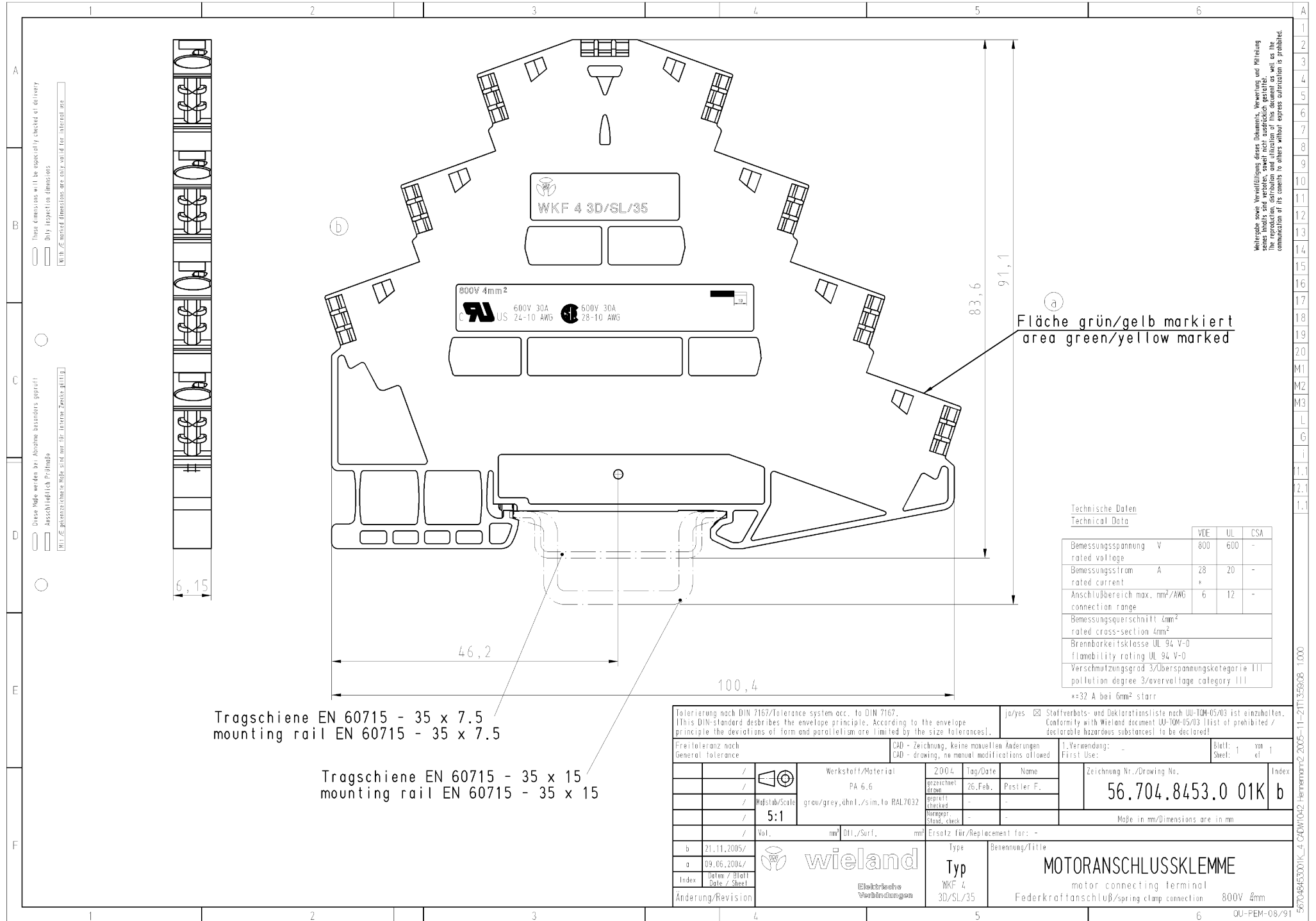
Massima sezione cavo rigido	6 mm <sup>2</sup>
Sezione minima cavo flessibile	0,13 mm <sup>2</sup>
Massima sezione cavo flessibile	4 mm <sup>2</sup>
Lunghezza di spelatura	10 mm

**Dati tecnici UL/CSA**

Sezione UL	28-10 AWG
Tensione UL	600 V
Factory wiring di corrente	30 A
Field wiring di corrente	30 A
Sezione CSA	28-10 AWG
Tensione CSA	600 V
Corrente CSA	30 A

**Accessori**

Nr. Art.	Tipo	Descrizione
98.300.0000.0	Guida TS 35x7,5 UNPERF - l:2000mm	
98.300.1000.0	Guida TS 35x7,5 PERF 15mm - l:2000mm	
98.300.1800.0	Guida TS 35x7,5 PERF 18mm - l:2000mm	
98.300.1900.0	Guida TS 35x7,5 PERF 25mm - l:2000mm	
98.360.0000.0	Guida TS 35x15-2,3 UNPERF - l:2000mm	
98.360.0004.0	Guida TS 35x15-2,3 UNPERF FZN - l:2000mm	
98.370.0000.0	Guida TS 35x15 UNPERF - l:2000mm	
98.370.1000.0	Guida TS 35x15 PERF 15mm - l:2000mm	
98.380.0000.0	Guida TS 35x15-2,3 UNPERF CU - l:2000mm	
04.242.6053.0	Strisce di targhette di siglatura 9705 A / 6 / 10	



Tragschiene EN 60715 - 35 x 7.5  
mounting rail EN 60715 - 35 x 7.5

Tragschiene EN 60715 - 35 x 15  
mounting rail EN 60715 - 35 x 15

Fläche grün/gelb markiert  
area green/yellow marked

Technische Daten  
Technical Data

	VDE	UL	CSA
Bemessungsspannung V rated voltage	800	600	-
Bemessungsstrom A rated current	28	20	-
Anschlußbereich max. mm <sup>2</sup> /AWG connection range	6	12	-
Bemessungsquerschnitt 4mm <sup>2</sup> rated cross-section 4mm <sup>2</sup>			
Brennbarkeitsklasse UL 94 V-0 flammability rating UL 94 V-0			
Verschmutzungsgrad 3/Überspannungskategorie III pollution degree 3/overvoltage category III			

\*=32 A bei 6mm<sup>2</sup> starr

Toleranzierung nach DIN 7167/Tolerance system acc. to DIN 7167. [This DIN-standard describes the envelope principle. According to the envelope principle the deviations of form and parallelism are limited by the size tolerances].		ja/yes <input checked="" type="checkbox"/> Stoffverbleib- und Deklarationsliste nach UJ-TQM-05/03 ist einzuhalten. Conformity with Wieland document UJ-TQM-05/03 list of prohibited / declarable hazardous substances to be declared!	
Freitoleranz nach General tolerance		CAD - Zeichnung, keine manuellen Änderungen CAD - drawing, no manual modifications allowed	
1. Verwendung: First Use:		-	
Blatt: Sheet:		1 von el 1	
Werkstoff/Material PA 6.6		Zeichnung Nr./Drawing No. 56.704.8453.0 01K b	
2004 Tag/Date 26.Feb.		Name Pastler, F.	
Maßstab/Scale 5:1		Maße in mm/Dimensions are in mm	
Ersatz für/Replacement for: -		Typ WKF 4	
Benennung/Title MOTORANSCHLUSSKLEMME		motor connecting terminal	
Änderung/Revision		Federkraftanschluß/spring clamp connection 800V 4mm	

Wieland sowie Verfertiger dieser Dokumente, Verantwortung und Haftung  
sowie Haftung sind vorbehalten, soweit nicht ausdrücklich gestrichelt.  
The reproduction, distribution and utilization of this document as well as the  
communication of its contents to others without express authorization is prohibited.

56704845301K\_1\_e CAD/1042\_Herrmann2\_2005-11-27T15:50:08\_1.000