

Data sheet del prodotto

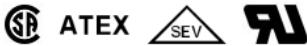
Nr. Art. 57.404.6955.1

Morsetto a più piani WK 4E/UVB SW/V0



Nr. Art.	57.404.6955.1
EAN	4015573506077
Quantità per ordine	100 Pezzo

Approvazioni



Dati tecnici

Generale

Sezione nominale	4 mm ²
Colore	Nero
Numero di piani	2
Numero di punti morsetto per piano	2
Larghezza/passaggio	6 mm
Custodia isolante	PA666
Classe di infiammabilità del materiale isolante secondo UL94	V0
Esecuzione "Ex e" testata per area esplosione	No
Tipo di montaggio	Guida DIN / Guida G
Morsetti componibili per installazioni elettriche	No

Dati tecnici

Corrente nominale	32 A
Tensione nominale	400 V
Tensione nominale di tenuta	6 kV
Grado di inquinamento	3
Serve piastrina di chiusura	si
Tipo di materiale isolante	Termoplastico
Lunghezza	61,6 mm

Dati di connessione

Tipo di attacco 1	attacco a vite
Tipo di attacco 2	attacco a vite
Sezione minima cavo rigido	0,5 mm ²
Massima sezione cavo rigido	4 mm ²
Sezione minima cavo flessibile	0,5 mm ²

Massima sezione cavo flessibile	4 mm ²
Lunghezza di spelatura	9 mm
Coppia di serraggio conduttore	0,5 Nm

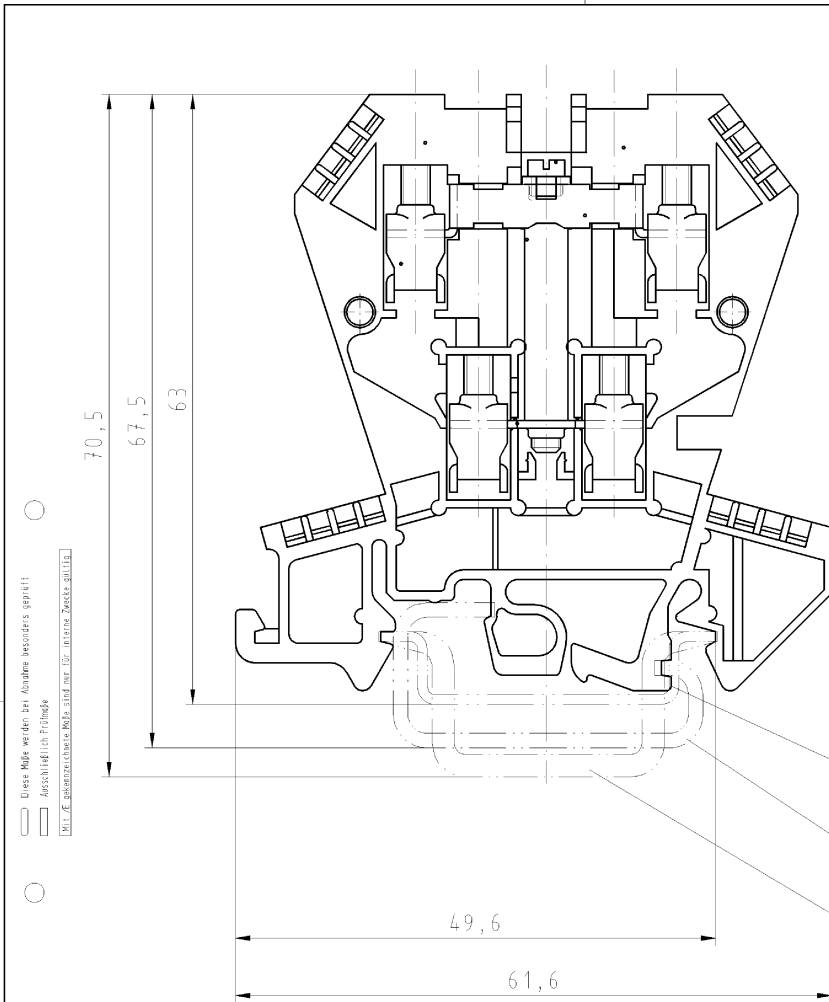
Dati tecnici UL/CSA

Sezione UL	22-10 AWG
Tensione UL	300 V
Factory wiring di corrente	20 A
Field wiring di corrente	20 A
Sezione CSA	20-12 AWG
Tensione CSA	300 V
Corrente CSA	10 A

Accessori

Nr. Art.	Tipo	Descrizione
Z7.210.3227.0	Ponte di parallelo 9215 - 2	
Z7.210.3327.0	Ponte di parallelo 9215 - 3	
Z7.210.3427.0	Ponte di parallelo 9215 - 4	
Z7.210.3527.0	Ponte di parallelo 9215 - 5	
Z7.210.3627.0	Ponte di parallelo 9215 - 6	
Z7.255.2227.0	Pettine di collegamento isolato IVB WK4 E - 2	
Z7.255.2327.0	Pettine di collegamento isolato IVB WK4 E - 3	
Z7.255.2427.0	Pettine di collegamento isolato IVB WK4 E - 4	
Z7.255.2527.0	Pettine di collegamento isolato IVB WK4 E - 5	
Z7.255.2627.0	Pettine di collegamento isolato IVB WK4 E - 6	
Z7.255.2727.0	Pettine di collegamento isolato IVB WK4 E - 7	
Z7.255.2827.0	Pettine di collegamento isolato IVB WK4 E - 8	
Z7.255.2927.0	Pettine di collegamento isolato IVB WK4 E - 9	
Z7.255.3027.0	Pettine di collegamento isolato IVB WK4 E - 10	
Z7.255.3127.0	Pettine di collegamento isolato IVB WK4 E - 11	
Z7.255.3227.0	Pettine di collegamento isolato IVB WK4 E - 12	
Z7.256.4227.0	Pettine di collegamento isolato IVBS WK4 E - 2	
Z7.256.4327.0	Pettine di collegamento isolato IVBS WK4 E - 3	
Z7.256.4427.0	Pettine di collegamento isolato IVBS WK4 E - 4	
Z7.256.4527.0	Pettine di collegamento isolato IVBS WK4 E - 5	
Z7.256.4627.0	Pettine di collegamento isolato IVBS WK4 E - 6	
Z7.256.4727.0	Pettine di collegamento isolato IVBS WK4 E - 7	
Z7.256.4827.0	Pettine di collegamento isolato IVBS WK4 E - 8	
Z7.256.4927.0	Pettine di collegamento isolato IVBS WK4 E - 9	
Z7.256.5027.0	Pettine di collegamento isolato IVBS WK4 E - 10	
Z7.256.5127.0	Pettine di collegamento isolato IVBS WK4 E - 11	
Z7.256.5227.0	Pettine di collegamento isolato IVBS WK4 E - 12	
98.190.0000.0	Guida TS 32 UNPERF - l:2000mm	
98.190.1000.0	Guida TS 32 PERF 15mm - l:2000mm	
98.210.0000.0	Guida TS 32 UNPERF AL - l:2000mm	
98.220.0000.0	Guida TS 32 UNPERF CU - l:2000mm	
98.300.0000.0	Guida TS 35x7,5 UNPERF - l:2000mm	
98.300.1000.0	Guida TS 35x7,5 PERF 15mm - l:2000mm	
98.300.1800.0	Guida TS 35x7,5 PERF 18mm - l:2000mm	
98.300.1900.0	Guida TS 35x7,5 PERF 25mm - l:2000mm	
98.360.0000.0	Guida TS 35x15-2,3 UNPERF - l:2000mm	
98.360.0004.0	Guida TS 35x15-2,3 UNPERF FZN - l:2000mm	
98.370.0000.0	Guida TS 35x15 UNPERF - l:2000mm	
98.370.1000.0	Guida TS 35x15 PERF 15mm - l:2000mm	
98.380.0000.0	Guida TS 35x15-2,3 UNPERF CU - l:2000mm	
07.311.4055.0	Piastrina di chiusura AP 4 E /V0	
07.311.5055.0	Piastrina di separazione TW 4 E /V0	

04.242.6053.0	Strisce di targhette di siglatura 9705 A / 6 / 10	
---------------	---	--

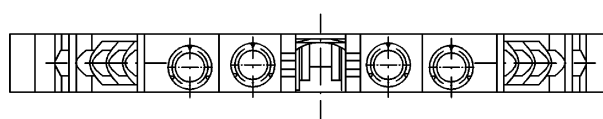


Hutschiene EN 60715-35x7,5
mounting rail EN 60715-35x7,5

G-Schiene EN 60715-G 32
g-rail EN 60715-G 32

Hutschiene EN 60715-35x15
mounting rail EN 60715-35x15

Weitere Daten siehe Katalog
further data see catalog



Freileiternanz nach		CAD - Zeichnung, keine manuellen Änderungen			1. Verwendung: -		Bl. 1 von 1	
/	Maßstab	Werkstoff und Oberfläche:		2003	Tag	Name	Zeichnung Nr.	
/	2:1			Entworfen	15.05.	Schnitt J.	57.404.6955.1 01K	
/				Geprüft	-	-		
/	Vol.	mm ³	Stk.	mm ³	Normgepr.	-	Ersatz für: -	
/				Benennung		ETAGENKLEMME		
/				wieland		modular double-deck terminal		
Bearbeiter	Datum / Blatt			WK 4				
Änderung				E/U/VB				

Weitergabe sowie Vervielfältigung dieses Dokuments, Verwertung und Mitteilung
 seines Inhalts sind verboten, soweit nicht ausdrücklich gestattet.
 The reproduction, distribution and utilization of this document as well as the
 communication of its contents to others without express authorization is prohibited.

A
1
2
3
4
5
6
7
8
9
10
11
12
13
14
15
16
17
18
19
20
M1
M2
M3
L
G
1
1.1
2.1
1.1