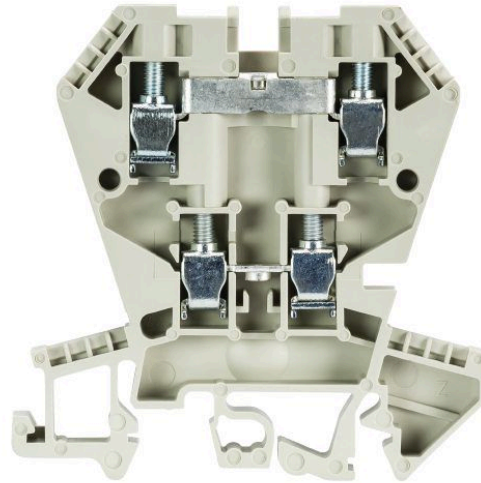


Data sheet del prodotto

Nr. Art. 57.404.7055.0

Morsetto a più piani WK 4E/U /V0



Nr. Art.	57.404.7055.0
EAN	4015573527362
Quantità per ordine	100 Pezzo

Approvazioni



Dati tecnici

Generale

Sezione nominale	4 mm ²
Colore	grigio
Numero di piani	2
Numero di punti morsetto per piano	2
Larghezza/passaggio	6 mm
Custodia isolante	PA666
Classe di infiammabilità del materiale isolante secondo UL94	V0
Esecuzione "Ex e" testata per area esplosione	No
Tipo di montaggio	Guida DIN / Guida G
Morsetti componibili per installazioni elettriche	No

Dati tecnici

Corrente nominale	32 A
Tensione nominale	400 V
Tensione nominale di tenuta	6 kV
Grado di inquinamento	3
Serve piastrina di chiusura	si
Tipo di materiale isolante	Termoplastico
Lunghezza	61,6 mm

Dati di connessione

Tipo di attacco 1	attacco a vite
Tipo di attacco 2	attacco a vite
Sezione minima cavo rigido	0,5 mm ²
Massima sezione cavo rigido	4 mm ²
Sezione minima cavo flessibile	0,5 mm ²

Massima sezione cavo flessibile	4 mm ²
Lunghezza di spelatura	9 mm
Coppia di serraggio conduttore	0,5 Nm

Dati tecnici UL/CSA

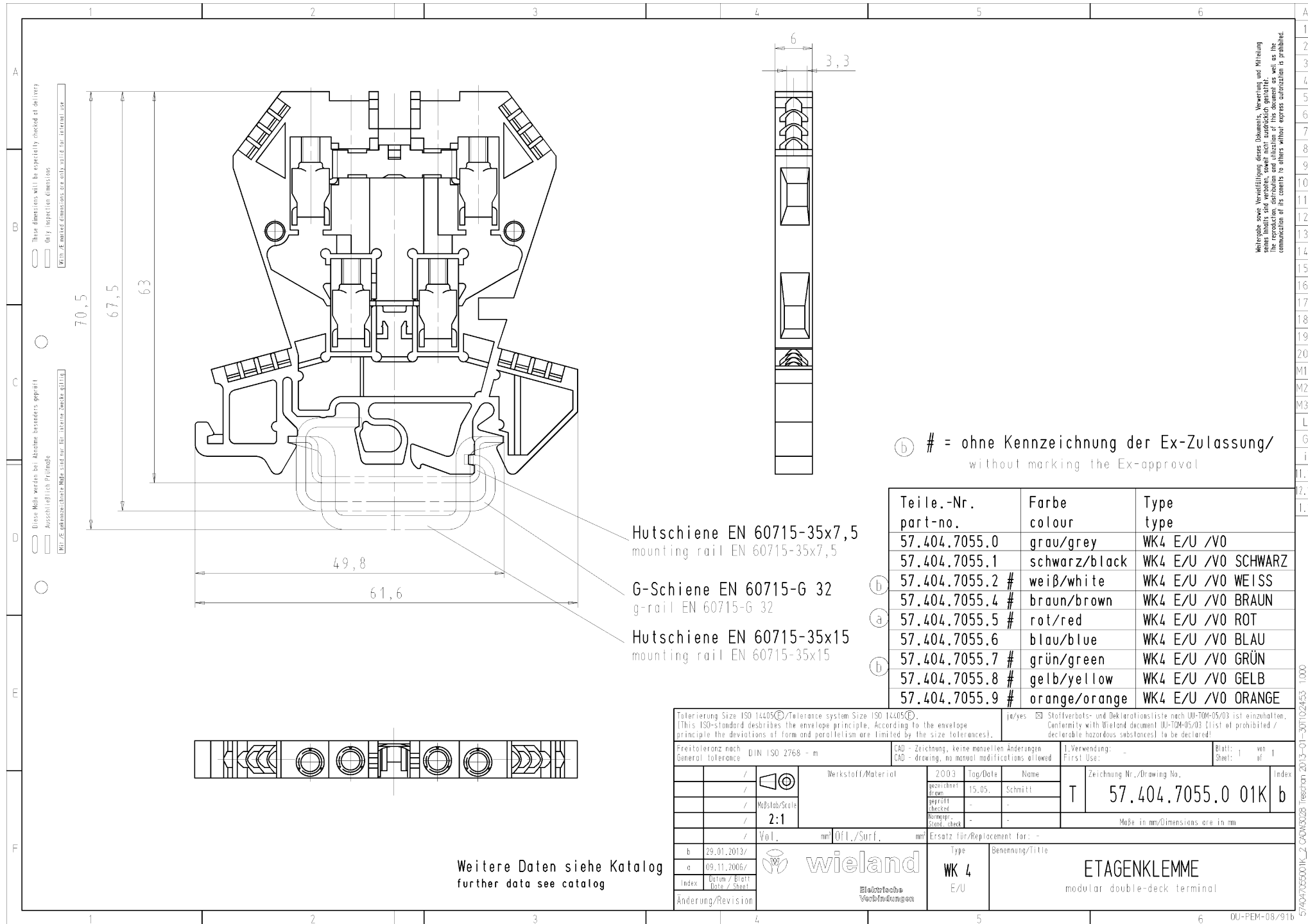
Sezione UL	22-10 AWG
Tensione UL	300 V
Factory wiring di corrente	20 A
Field wiring di corrente	20 A
Sezione CSA	20-12 AWG
Tensione CSA	300 V
Corrente CSA	10 A

Accessori

Nr. Art.	Tipo	Descrizione
Z7.210.3227.0	Ponte di parallelo 9215 - 2	
Z7.210.3327.0	Ponte di parallelo 9215 - 3	
Z7.210.3427.0	Ponte di parallelo 9215 - 4	
Z7.210.3527.0	Ponte di parallelo 9215 - 5	
Z7.210.3627.0	Ponte di parallelo 9215 - 6	
Z7.255.2227.0	Pettine di collegamento isolato IVB WK4 E - 2	
Z7.255.2327.0	Pettine di collegamento isolato IVB WK4 E - 3	
Z7.255.2427.0	Pettine di collegamento isolato IVB WK4 E - 4	
Z7.255.2527.0	Pettine di collegamento isolato IVB WK4 E - 5	
Z7.255.2627.0	Pettine di collegamento isolato IVB WK4 E - 6	
Z7.255.2727.0	Pettine di collegamento isolato IVB WK4 E - 7	
Z7.255.2827.0	Pettine di collegamento isolato IVB WK4 E - 8	
Z7.255.2927.0	Pettine di collegamento isolato IVB WK4 E - 9	
Z7.255.3027.0	Pettine di collegamento isolato IVB WK4 E - 10	
Z7.255.3127.0	Pettine di collegamento isolato IVB WK4 E - 11	
Z7.255.3227.0	Pettine di collegamento isolato IVB WK4 E - 12	
Z7.256.4227.0	Pettine di collegamento isolato IVBS WK4 E - 2	
Z7.256.4327.0	Pettine di collegamento isolato IVBS WK4 E - 3	
Z7.256.4427.0	Pettine di collegamento isolato IVBS WK4 E - 4	
Z7.256.4527.0	Pettine di collegamento isolato IVBS WK4 E - 5	
Z7.256.4627.0	Pettine di collegamento isolato IVBS WK4 E - 6	
Z7.256.4727.0	Pettine di collegamento isolato IVBS WK4 E - 7	
Z7.256.4827.0	Pettine di collegamento isolato IVBS WK4 E - 8	
Z7.256.4927.0	Pettine di collegamento isolato IVBS WK4 E - 9	
Z7.256.5027.0	Pettine di collegamento isolato IVBS WK4 E - 10	
Z7.256.5127.0	Pettine di collegamento isolato IVBS WK4 E - 11	
Z7.256.5227.0	Pettine di collegamento isolato IVBS WK4 E - 12	
Z7.271.2227.0	Ponte di collegamento isolato IVB WK4 E/U- 2	
Z7.271.2327.0	Ponte di collegamento isolato IVB WK4 E/U- 3	
Z7.271.2427.0	Ponte di collegamento isolato IVB WK4 E/U- 4	
Z7.271.2527.0	Ponte di collegamento isolato IVB WK4 E/U- 5	
Z7.271.2627.0	Ponte di collegamento isolato IVB WK4 E/U- 6	
Z7.271.2727.0	Ponte di collegamento isolato IVB WK4 E/U- 7	
Z7.271.2827.0	Ponte di collegamento isolato IVB WK4 E/U- 8	
Z7.271.2927.0	Ponte di collegamento isolato IVB WK4 E/U- 9	
Z7.271.3027.0	Ponte di collegamento isolato IVB WK4 E/U-10	
Z7.271.3127.0	Ponte di collegamento isolato IVB WK4 E/U-11	
Z7.271.3227.0	Ponte di collegamento isolato IVB WK4 E/U-12	
98.190.0000.0	Guida TS 32 UNPERF - l:2000mm	
98.190.1000.0	Guida TS 32 PERF 15mm - l:2000mm	
98.210.0000.0	Guida TS 32 UNPERF AL - l:2000mm	
98.220.0000.0	Guida TS 32 UNPERF CU - l:2000mm	



98.300.0000.0	Guida TS 35x7,5 UNPERF - l:2000mm	
98.300.1000.0	Guida TS 35x7,5 PERF 15mm - l:2000mm	
98.300.1800.0	Guida TS 35x7,5 PERF 18mm - l:2000mm	
98.300.1900.0	Guida TS 35x7,5 PERF 25mm - l:2000mm	
98.360.0000.0	Guida TS 35x15-2,3 UNPERF - l:2000mm	
98.360.0004.0	Guida TS 35x15-2,3 UNPERF FZN - l:2000mm	
98.370.0000.0	Guida TS 35x15 UNPERF - l:2000mm	
98.370.1000.0	Guida TS 35x15 PERF 15mm - l:2000mm	
98.380.0000.0	Guida TS 35x15-2,3 UNPERF CU - l:2000mm	
07.311.4055.0	Piastrina di chiusura AP 4 E /V0	
07.311.5055.0	Piastrina di separazione TW 4 E /V0	
04.242.6053.0	Strisce di targhette di siglatura 9705 A / 6 / 10	



These dimensions will be explicitly checked at delivery
 Only inspection dimensions
 Maßangaben sind nur für den Einsatz im Endmontagezustand zu verwenden

These measurements are not to be used for assembly
 Only for inspection purposes
 Maßangaben sind nur für den Einsatz im Endmontagezustand zu verwenden

These measurements are not to be used for assembly
 Only for inspection purposes
 Maßangaben sind nur für den Einsatz im Endmontagezustand zu verwenden

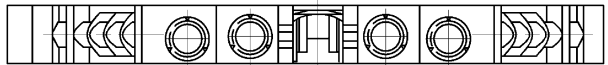
These measurements are not to be used for assembly
 Only for inspection purposes
 Maßangaben sind nur für den Einsatz im Endmontagezustand zu verwenden

Weitergabe sowie Veränderung dieses Dokuments, Vervielfältigung und Nutzung
 ohne schriftliche Genehmigung sind ausdrücklich untersagt.
 The reproduction, distribution and utilization of this document as well as the
 communication of its contents to others without express authorization is prohibited.

= ohne Kennzeichnung der Ex-Zulassung/
 without marking the Ex-approval

- Hutschiene EN 60715-35x7,5
mounting rail EN 60715-35x7,5
- G-Schiene EN 60715-G 32
g-rail EN 60715-G 32
- Hutschiene EN 60715-35x15
mounting rail EN 60715-35x15

Teile.-Nr. part-no.	Farbe colour	Type type
57.404.7055.0	grau/grey	WK4 E/U /VO
57.404.7055.1	schwarz/black	WK4 E/U /VO SCHWARZ
57.404.7055.2 #	weiß/white	WK4 E/U /VO WEISS
57.404.7055.4 #	braun/brown	WK4 E/U /VO BRAUN
57.404.7055.5 #	rot/red	WK4 E/U /VO ROT
57.404.7055.6	blau/blue	WK4 E/U /VO BLAU
57.404.7055.7 #	grün/green	WK4 E/U /VO GRÜN
57.404.7055.8 #	gelb/yellow	WK4 E/U /VO GELB
57.404.7055.9 #	orange/orange	WK4 E/U /VO ORANGE



Weitere Daten siehe Katalog
 further data see catalog

Toleranzierung Size ISO 14405/Tolerance system Size ISO 14405 (This ISO-standard describes the envelope principle. According to the envelope principle the deviations of form and parallelism are limited by the size tolerances).		ja/yes <input checked="" type="checkbox"/> Stoffverbots- und Deklarationsliste nach UNI-TQM-05/03 ist einzuhalten. Conformity with Wieland document UNI-TQM-05/03 (List of prohibited / declarable hazardous substances) to be declared!	
Freitoleranz nach General tolerance	DIN ISO 2768 - m	CAD - Zeichnung, keine manuellen Änderungen CAD - drawing, no manual modifications allowed	1. Verwendung: First Use: -
Blatt: 1 von Sheet: 1 of 1		Zeichnung Nr./Drawing No.	
Werkstoff/Material		2003 Tag/Date	Name
gezeichnet drawn		15.05.	Schnitt
geprüft checked		-	-
Maßstab/Scale		Maße in mm/Dimensions are in mm	
2:1		Ersatz für/Replacement for: -	
Vol.		mm Öl./Surf.	
b 29.01.2013/ a 09.11.2006/		Type	
Index Datum / Blatt Date / Sheet		Benennung/Title	
Änderung/Revision		WK 4 E/U	
wieland		ETAGENKLEMME modular double-deck terminal	