

Data sheet del prodotto

Nr. Art. 57.504.0055.0

Morsetto passante WK 4 / U /V0



Nr. Art.	57.504.0055.0
EAN	4015573392687
Quantità per ordine	100 Pezzo

Approvazioni



Dati tecnici

Generale

Sezione nominale	4 mm ²
Colore	grigio
Numero di piani	1
Numero di punti morsetto per piano	2
Larghezza/passaggio	6 mm
Custodia isolante	PA666
Classe di infiammabilità del materiale isolante secondo UL94	V0
Esecuzione "Ex e" testata per area esplosione	sì
Tipo di montaggio	Guida DIN / Guida G
Morsetti componibili per installazioni elettriche	sì

Dati tecnici

Corrente nominale	32 A
Tensione nominale	800 V
Tensione nominale di tenuta	8 kV
Grado di inquinamento	3
Serve piastrina di chiusura	sì
Tipo di materiale isolante	Termoplastico
Lunghezza	44,5 mm

Dati di connessione

Tipo di attacco 1	attacco a vite
Tipo di attacco 2	attacco a vite
Sezione minima cavo rigido	0,5 mm ²
Massima sezione cavo rigido	6 mm ²
Sezione minima cavo flessibile	0,5 mm ²

Massima sezione cavo flessibile	4 mm ²
Lunghezza di spelatura	9 mm
Coppia di serraggio conduttore	0,5 Nm

Dati tecnici UL/CSA

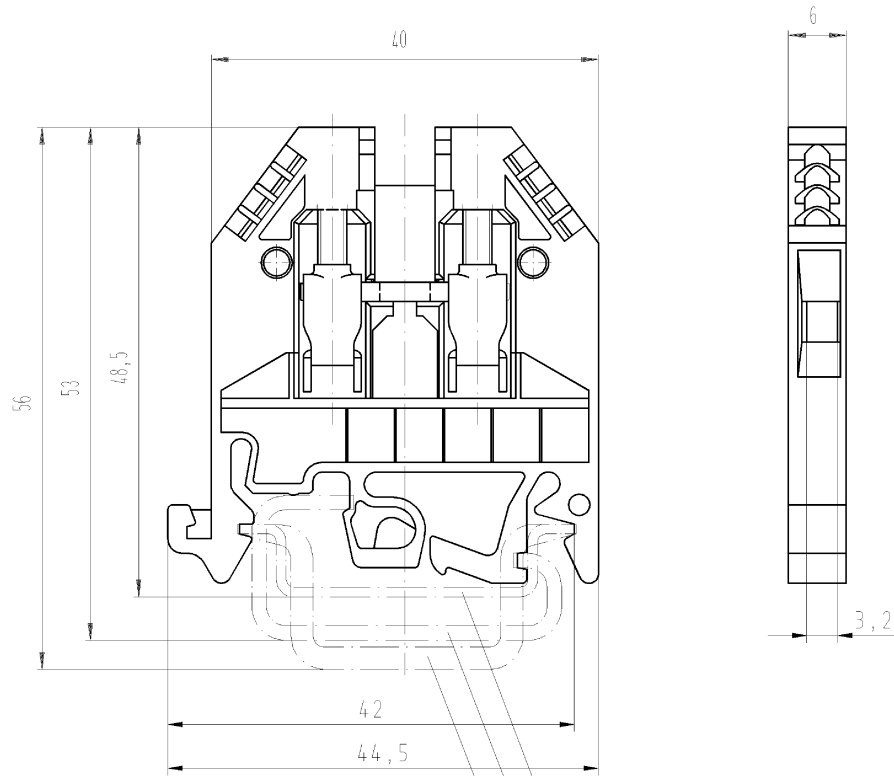
Sezione UL	22-10 AWG
Tensione UL	600 V
Factory wiring di corrente	35 A
Field wiring di corrente	30 A
Sezione CSA	20-10 AWG
Tensione CSA	600 V
Corrente CSA	40 A

Accessori

Nr. Art.	Tipo	Descrizione
Z7.255.0227.0	Pettine di collegamento isolato IVB 0,5 WK4.. - 2	
Z7.255.0327.0	Pettine di collegamento isolato IVB 0,5 WK4.. - 3	
Z7.255.0427.0	Pettine di collegamento isolato IVB 0,5 WK4.. - 4	
Z7.255.0527.0	Pettine di collegamento isolato IVB 0,5 WK4.. - 5	
Z7.255.0627.0	Pettine di collegamento isolato IVB 0,5 WK4.. - 6	
Z7.255.0727.0	Pettine di collegamento isolato IVB 0,5 WK4.. - 7	
Z7.255.0827.0	Pettine di collegamento isolato IVB 0,5 WK4.. - 8	
Z7.255.0927.0	Pettine di collegamento isolato IVB 0,5 WK4.. - 9	
Z7.255.1027.0	Pettine di collegamento isolato IVB 0,5 WK4.. - 10	
Z7.255.1127.0	Pettine di collegamento isolato IVB 0,5 WK4.. - 11	
Z7.255.1227.0	Pettine di collegamento isolato IVB 0,5 WK4.. - 12	
Z7.255.4227.0	Pettine di collegamento isolato IVB 1 WK4.. - 2	
Z7.255.4327.0	Pettine di collegamento isolato IVB 1 WK4.. - 3	
Z7.255.4427.0	Pettine di collegamento isolato IVB 1 WK4.. - 4	
Z7.255.4527.0	Pettine di collegamento isolato IVB 1 WK4.. - 5	
Z7.255.4627.0	Pettine di collegamento isolato IVB 1 WK4.. - 6	
Z7.255.4727.0	Pettine di collegamento isolato IVB 1 WK4.. - 7	
Z7.255.4827.0	Pettine di collegamento isolato IVB 1 WK4.. - 8	
Z7.255.4927.0	Pettine di collegamento isolato IVB 1 WK4.. - 9	
Z7.255.5027.0	Pettine di collegamento isolato IVB 1 WK4.. - 10	
Z7.255.5127.0	Pettine di collegamento isolato IVB 1 WK4.. - 11	
Z7.255.5227.0	Pettine di collegamento isolato IVB 1 WK4.. - 12	
Z7.281.0227.0	Ponte di parallelo VB WK 4 - 2	
Z7.281.0327.0	Ponte di parallelo VB WK 4 - 3	
Z7.281.0427.0	Ponte di parallelo VB WK 4 - 4	
Z7.281.0527.0	Ponte di parallelo VB WK 4 - 5	
Z7.281.0627.0	Ponte di parallelo VB WK 4 - 6	
Z7.281.1227.0	Ponte di collegamento isolato IVBWK 4 - 2	
Z7.281.1327.0	Ponte di collegamento isolato IVBWK 4 - 3	
Z7.281.1427.0	Ponte di collegamento isolato IVBWK 4 - 4	
Z7.281.1527.0	Ponte di collegamento isolato IVBWK 4 - 5	
Z7.281.1627.0	Ponte di collegamento isolato IVBWK 4 - 6	
Z7.281.1727.0	Ponte di collegamento isolato IVBWK 4 - 7	
Z7.281.1827.0	Ponte di collegamento isolato IVBWK 4 - 8	
Z7.281.1927.0	Ponte di collegamento isolato IVBWK 4 - 9	
Z7.281.2027.0	Ponte di collegamento isolato IVBWK 4 - 10	
Z7.281.2127.0	Ponte di collegamento isolato IVBWK 4 - 11	
Z7.281.2227.0	Ponte di collegamento isolato IVBWK 4 - 12	
98.190.0000.0	Guida TS 32 UNPERF - l:2000mm	
98.190.1000.0	Guida TS 32 PERF 15mm - l:2000mm	
98.210.0000.0	Guida TS 32 UNPERF AL - l:2000mm	
98.220.0000.0	Guida TS 32 UNPERF CU - l:2000mm	

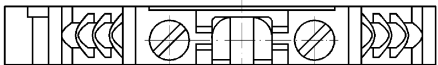


98.300.0000.0	Guida TS 35x7,5 UNPERF - l:2000mm	
98.300.1000.0	Guida TS 35x7,5 PERF 15mm - l:2000mm	
98.300.1800.0	Guida TS 35x7,5 PERF 18mm - l:2000mm	
98.300.1900.0	Guida TS 35x7,5 PERF 25mm - l:2000mm	
98.360.0000.0	Guida TS 35x15-2,3 UNPERF - l:2000mm	
98.360.0004.0	Guida TS 35x15-2,3 UNPERF FZN - l:2000mm	
98.370.0000.0	Guida TS 35x15 UNPERF - l:2000mm	
98.370.1000.0	Guida TS 35x15 PERF 15mm - l:2000mm	
98.380.0000.0	Guida TS 35x15-2,3 UNPERF CU - l:2000mm	
07.311.0155.0	Piastrina di chiusura AP 2,5 - 4 /V0	
07.311.0155.6	Piastrina di chiusura AP 2,5 - 4 BL/V0	
07.311.1155.0	Piastrina di separazione TW 2,5 - 4 /V0	
07.311.1155.6	Piastrina di separazione TW 2,5 - 4 BL/V0	
04.242.6053.0	Strisce di targhette di siglatura 9705 A / 6 / 10	



○ Diese Maße werden bei Aufnahme besonders geprüft
 □ Ausschließlich für
 ■ Mit A. Besondere Maße sind hier für die Besondere Ausführung

- Hutschiene EN 60715-35x7,5
mounting rail EN 60715-35x7,5
- G-Schiene EN 60715-G 32
g-rail EN 60715-G 32
- Hutschiene EN 60715-35x15
mounting rail EN 60715-35x15



Weitere Daten siehe Katalog
 further data see catalog

Teile-Nr./part-nr.	Farbe/colour	Typ/type
57.504.0055.0	grau/grey	WK 4/U /V0
57.504.0055.1	schwarz/black	WK 4/U schwarz/V0
57.504.0055.2	weiss/white	WK 4/U weiss/V0
57.504.0055.5	rot/red	WK 4/U rot/V0
57.504.0055.6	blau/blue	WK 4/U blau/V0
57.504.0055.7	grün/green	WK 4/U grün/V0
57.504.0055.8	gelb/yellow	WK 4/U gelb/V0
57.504.0055.9	orange/orange	WK 4/U orange/V0

Freitoleranz nach DIN -		CAD - Zeichnung, keine manuellen Änderungen			1. Verwendung: -		Bl.: 1 von 1	
/	Maßstab	2003	Tag	Name	Zeichnung Nr.		Index	
/	2:1	Entworfen	22.04.	Lunz S.	T 57.504.0055.0 01K			
/		Geprüft	-	-	Ersatz für: -			
/		Normgepr.	-	-				
Änderung		wieland		Typ		Benennung		
		Elektrische Verbindungen		siehe Tabelle		DURCHGANGSKLEMME		
						terminals		

Weitergabe sowie Vervielfältigung dieses Dokuments, Verwertung und Mitteilung
 seines Inhalts sind verboten, soweit nicht ausdrücklich gestattet.
 The reproduction, distribution and utilization of this document as well as the
 communication of its contents to others without express authorization is prohibited.

1
2
3
4
5
6
7
8
9
10
11
12
13
14
15
16
17
18
19
20
M1
M2
M3
L
G
1
1.1
2.1
1.1