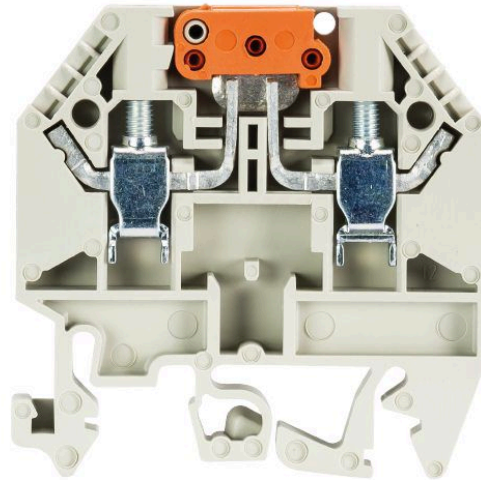


Data sheet del prodotto

Nr. Art. 57.504.2055.0

Morsetto sezionatore a coltello WK 4 TKM/U /V0



Nr. Art.	57.504.2055.0
EAN	4015573499683
Quantità per ordine	100 Pezzo

Approvazioni



Dati tecnici

Generale

Sezione nominale	4 mm ²
Colore	grigio
Numero di piani	1
Numero di punti morsetto per piano	2
Larghezza/passaggio	6 mm
Custodia isolante	PA666
Classe di infiammabilità del materiale isolante secondo UL94	V0
Tipo di montaggio	Guida DIN / Guida G
Morsetti componibili per installazioni elettriche	No

Dati tecnici

Corrente nominale	20 A
Tensione nominale	800 V
Tensione nominale di tenuta	6 kV
Grado di inquinamento	3
Serve piastrina di chiusura	si
Tipo di materiale isolante	Termoplastico
Lunghezza	48 mm

Dati di connessione

Tipo di attacco 1	attacco a vite
Tipo di attacco 2	attacco a vite
Sezione minima cavo rigido	0,5 mm ²
Massima sezione cavo rigido	6 mm ²
Sezione minima cavo flessibile	0,5 mm ²
Massima sezione cavo flessibile	4 mm ²

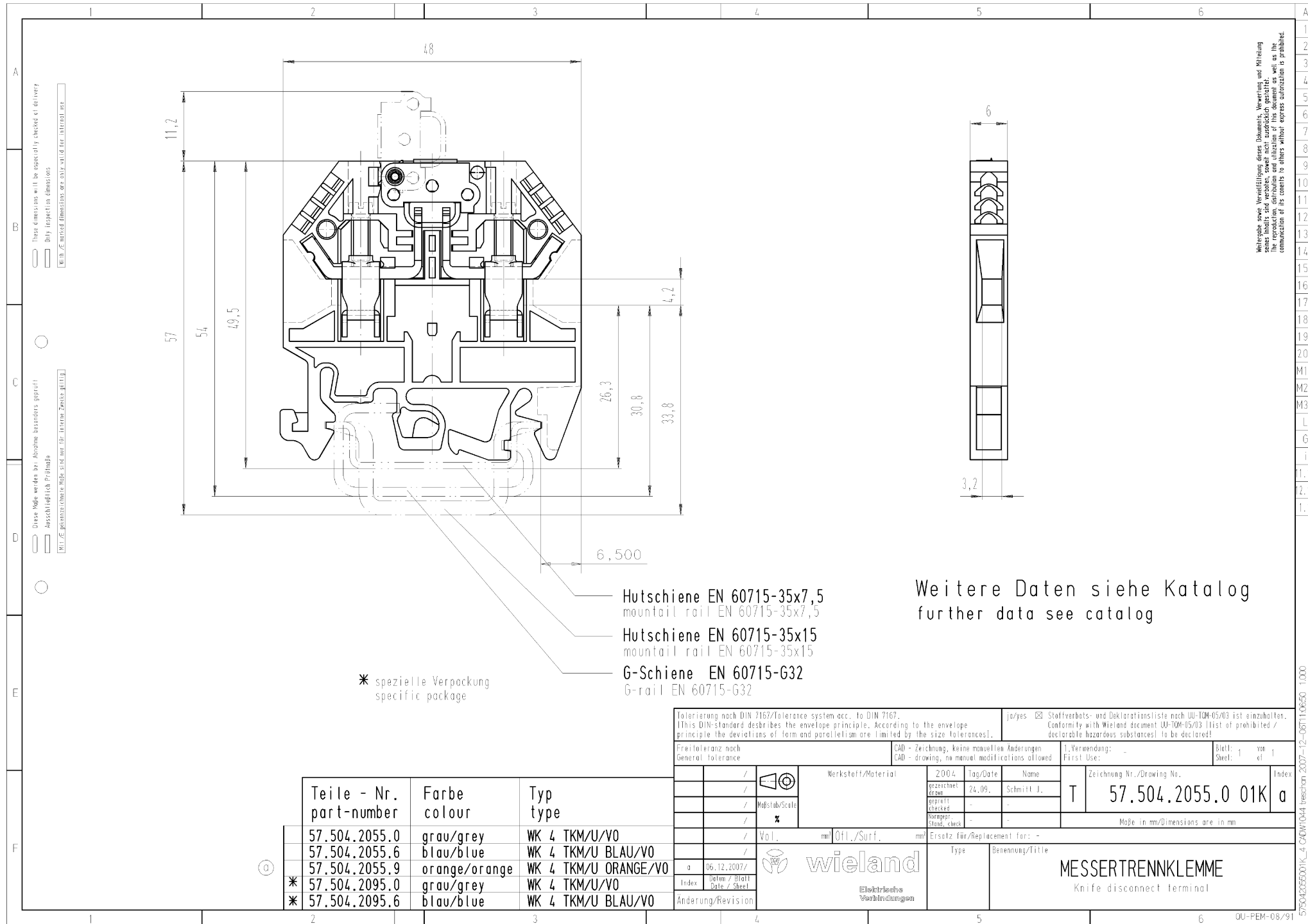
Lunghezza di spelatura	9 mm
Coppia di serraggio conduttore	0,5 Nm

Dati tecnici UL/CSA

Sezione UL	22-10 AWG
Tensione UL	600 V
Factory wiring di corrente	20 A
Field wiring di corrente	20 A
Sezione CSA	22-10 AWG
Tensione CSA	600 V
Corrente CSA	20 A

Accessori

Nr. Art.	Tipo	Descrizione
Z7.255.4227.0	Pettine di collegamento isolato IVB 1 WK4.. - 2	
Z7.255.4327.0	Pettine di collegamento isolato IVB 1 WK4.. - 3	
Z7.255.4427.0	Pettine di collegamento isolato IVB 1 WK4.. - 4	
Z7.255.4527.0	Pettine di collegamento isolato IVB 1 WK4.. - 5	
Z7.255.4627.0	Pettine di collegamento isolato IVB 1 WK4.. - 6	
98.190.0000.0	Guida TS 32 UNPERF - l:2000mm	
98.190.1000.0	Guida TS 32 PERF 15mm - l:2000mm	
98.210.0000.0	Guida TS 32 UNPERF AL - l:2000mm	
98.220.0000.0	Guida TS 32 UNPERF CU - l:2000mm	
98.300.0000.0	Guida TS 35x7,5 UNPERF - l:2000mm	
98.300.1000.0	Guida TS 35x7,5 PERF 15mm - l:2000mm	
98.300.1800.0	Guida TS 35x7,5 PERF 18mm - l:2000mm	
98.300.1900.0	Guida TS 35x7,5 PERF 25mm - l:2000mm	
98.360.0000.0	Guida TS 35x15-2,3 UNPERF - l:2000mm	
98.360.0004.0	Guida TS 35x15-2,3 UNPERF FZN - l:2000mm	
98.370.0000.0	Guida TS 35x15 UNPERF - l:2000mm	
98.370.1000.0	Guida TS 35x15 PERF 15mm - l:2000mm	
98.380.0000.0	Guida TS 35x15-2,3 UNPERF CU - l:2000mm	
07.311.6155.0	Piastrina di chiusura AP 4 TK /V0	
07.311.6155.6	Piastrina di chiusura AP 4 TK BL /V0	
07.311.8155.0	Piastrina di separazione TW 4 TK... /V0	
07.311.8155.6	Piastrina di separazione TW 4 TK... BL /V0	
04.242.6053.0	Strisce di targhette di siglatura 9705 A / 6 / 10	



These dimensions will be especially checked at delivery
 Only inspection dimensions
 W.B.Z.E. Maßangaben sind nur für den Interessenten.

Diese Maße werden bei Abnahme besonders geprüft
 Ausschließlich Prüfmaße
 W.B.Z.E. Maßangaben sind nur für den Interessenten.

* spezielle Verpackung
 specific package

- Hutschiene EN 60715-35x7,5
mountail rail EN 60715-35x7,5
- Hutschiene EN 60715-35x15
mountail rail EN 60715-35x15
- G-Schiene EN 60715-G32
G-rail EN 60715-G32

Weitere Daten siehe Katalog
 further data see catalog

Teile - Nr. part-number	Farbe colour	Typ type
57.504.2055.0	grau/grey	WK 4 TKM/U/VO
57.504.2055.6	blau/blue	WK 4 TKM/U BLAU/VO
57.504.2055.9	orange/orange	WK 4 TKM/U ORANGE/VO
* 57.504.2095.0	grau/grey	WK 4 TKM/U/VO
* 57.504.2095.6	blau/blue	WK 4 TKM/U BLAU/VO

Tolerierung nach DIN 7167/Tolerance system acc. to DIN 7167. (This DIN-standard describes the envelope principle. According to the envelope principle the deviations of form and parallelism are limited by the size tolerances).		ja/yes <input checked="" type="checkbox"/> Stoffverbots- und Deklarationsliste nach UU-TQM-05/03 ist einzuhalten. Conformity with Wieland document UU-TQM-05/03 list of prohibited / declarable hazardous substances to be declared!		
Freitoleranz nach General tolerance	CAD - Zeichnung, keine manuellen Änderungen CAD - drawing, no manual modifications allowed	1. Verwendung: First Use:	Blatt: 1 von Sheet: 1 of 1	
Werkstoff/Material	2004 Tag/Date	Name	Zeichnung Nr./Drawing No.	
gezeichnet drawn	74.09.	Schmitt J.	T 57.504.2055.0 01K a	
geprüft checked	-	-	Index	
Montiert assembled	-	-	Maße in mm/Dimensions are in mm	
Vol.	mm	Öff./Surf.	mm	Ersatz für/Replacement for: -
wieland		Type	Benennung/Title	
Elektrische Verbindungen		MESSERTRENNKLEMME Knife disconnect terminal		
Änderung/Revision	Index	Datum / Blatt Date / Sheet		

Wieland sowie Vertriebspartner dieser Dokumente, Verantwortung und Haftung
 sowie, finally, sind vorbehalten, soweit nicht ausdrücklich gestattet.
 The reproduction, distribution and utilization of this document as well as the
 communication of its contents to others without express authorization is prohibited.