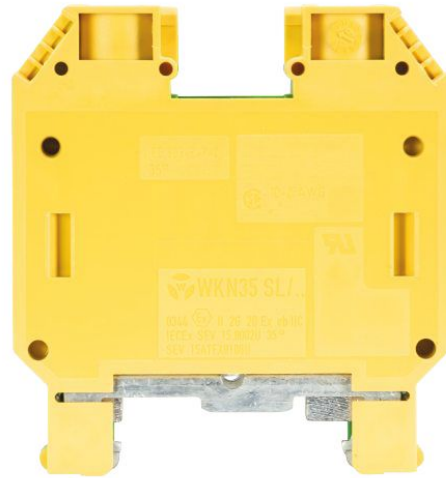


Data sheet del prodotto

Nr. Art. 57.535.9055.0

Conduttore di protezione WKN 35 SL



|                     |               |
|---------------------|---------------|
| Nr. Art.            | 57.535.9055.0 |
| EAN                 | 4015573500112 |
| Quantità per ordine | 20 Pezzo      |

Approvazioni



Dati tecnici

**Generale**

|  |                     |
|--|---------------------|
| Sezione nominale   | 35 mm <sup>2</sup>  |
| Colore   | verde-giallo        |
| Numero di piani  | 1                   |
| Numero di punti morsetto per piano                           | 2                   |
| Larghezza/passò  | 16 mm               |
| Custodia isolante  | PA666               |
| Classe di infiammabilità del materiale isolante secondo UL94 | V0                  |
| Esecuzione "Ex e" testata per area esplosione                | sì                  |
| Tipo di montaggio  | Guida DIN / Guida G |
| Morsetti componibili per installazioni elettriche            | No                  |

**Dati tecnici**

|                             |               |
|-----------------------------|---------------|
| Tensione nominale           | 800 V         |
| Tensione nominale di tenuta | 8 kV          |
| Grado di inquinamento       | 3             |
| Serve piastrina di chiusura | No            |
| Tipo di materiale isolante  | Termoplastico |
| Lunghezza                   | 63 mm         |

**Dati di connessione**

|                                 |                    |
|---------------------------------|--------------------|
| Tipo di attacco 1               | attacco a vite     |
| Tipo di attacco 2               | attacco a vite     |
| Sezione minima cavo rigido      | 10 mm <sup>2</sup> |
| Massima sezione cavo rigido     | 10 mm <sup>2</sup> |
| Sezione minima cavo flessibile  | 10 mm <sup>2</sup> |
| Massima sezione cavo flessibile | 35 mm <sup>2</sup> |



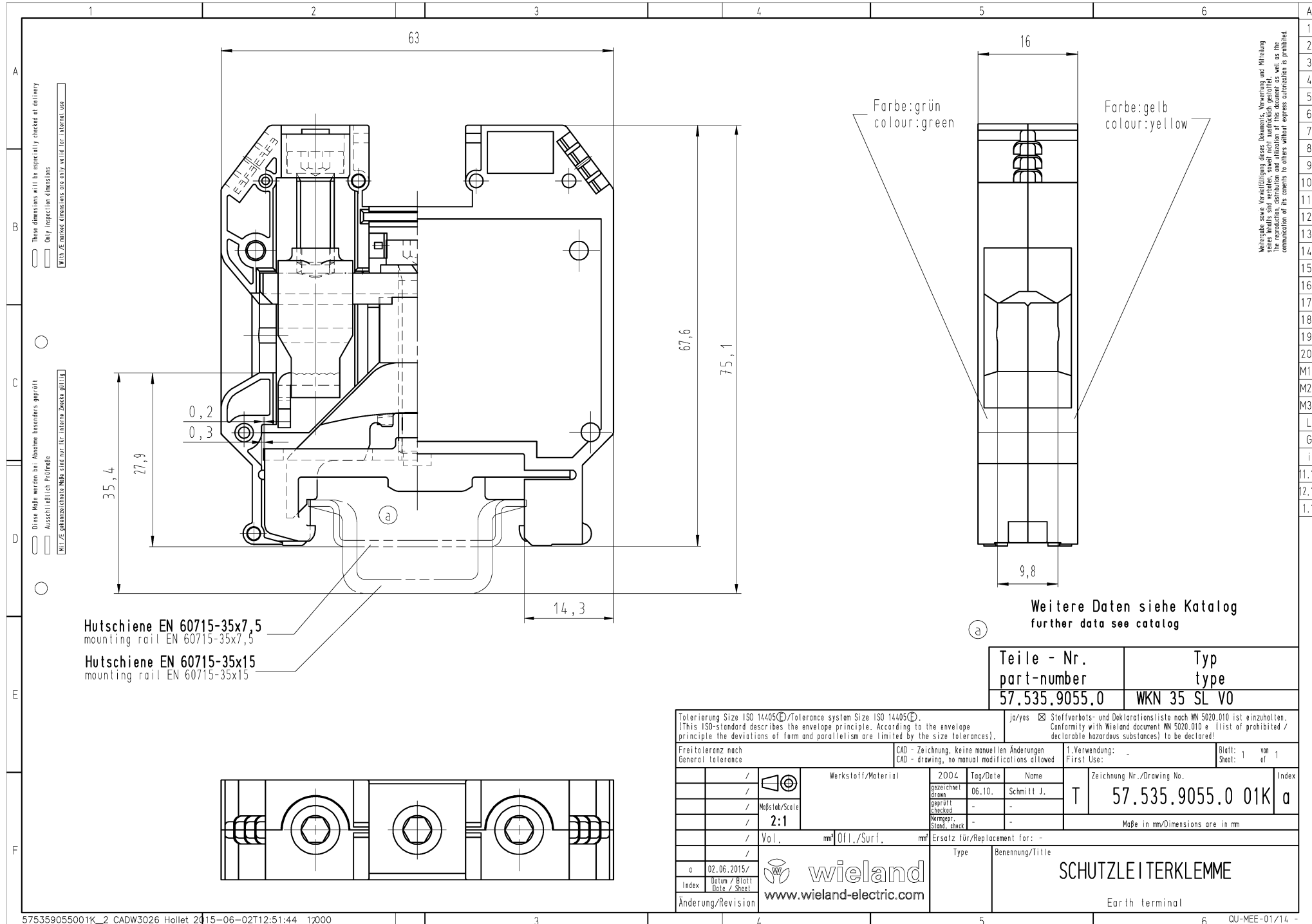
|  |                    |
|--|--------------------|
| Sezione minima cavo semirigido         | 16 mm <sup>2</sup> |
| Massima sezione cavo semi-rigido       | 50 mm <sup>2</sup> |
| Lunghezza di spelatura                 | 20 mm              |
| Coppia di serraggio conduttore         | 3 Nm               |
| Coppia di serraggio montaggio su guida | 3                  |

#### Dati tecnici UL/CSA

|              |          |
|--------------|----------|
| Sezione UL   | 10-2 AWG |
| Tensione UL  | 600 V    |
| Sezione CSA  | 10-2 AWG |
| Tensione CSA | 600 V    |

#### Accessori

| Nr. Art.      | Tipo  | Descrizione |
|---------------|---|-------------|
| 98.300.0000.0 | Guida TS 35x7,5 UNPERF - l:2000mm                 |             |
| 98.300.1000.0 | Guida TS 35x7,5 PERF 15mm - l:2000mm              |             |
| 98.300.1900.0 | Guida TS 35x7,5 PERF 25mm - l:2000mm              |             |
| 98.360.0000.0 | Guida TS 35x15-2,3 UNPERF - l:2000mm              |             |
| 98.360.0004.0 | Guida TS 35x15-2,3 UNPERF FZN - l:2000mm          |             |
| 98.370.0000.0 | Guida TS 35x15 UNPERF - l:2000mm                  |             |
| 98.370.1000.0 | Guida TS 35x15 PERF 15mm - l:2000mm               |             |
| 98.380.0000.0 | Guida TS 35x15-2,3 UNPERF CU - l:2000mm           |             |
| 04.242.8053.0 | Strisce di targhette di siglatura 9705 A / 8 / 10 |             |



Weitergabe sowie Veränd(ri)gung dieses Dokuments, Verwertung und Mithilung  
 ohne schriftl. Genehmigung sind verboten, soweit nicht ausdrücklich gestattet.  
 Die Reproduktion, Verbreitung und Nutzung dieses Dokuments ist ohne schriftl.  
 Genehmigung der WIELAND Electric AG ausdrücklich untersagt.