

Datablad

Art. Nr. 70.350.1635.0

Hus BAS GOT GA 16 M25 A0

Revos Basic stik vinklet M25 Size: 16 incl. forskruning



Art. Nr.	70.350.1635.0
EAN	4015573617803
Ordre enhed	1 styk

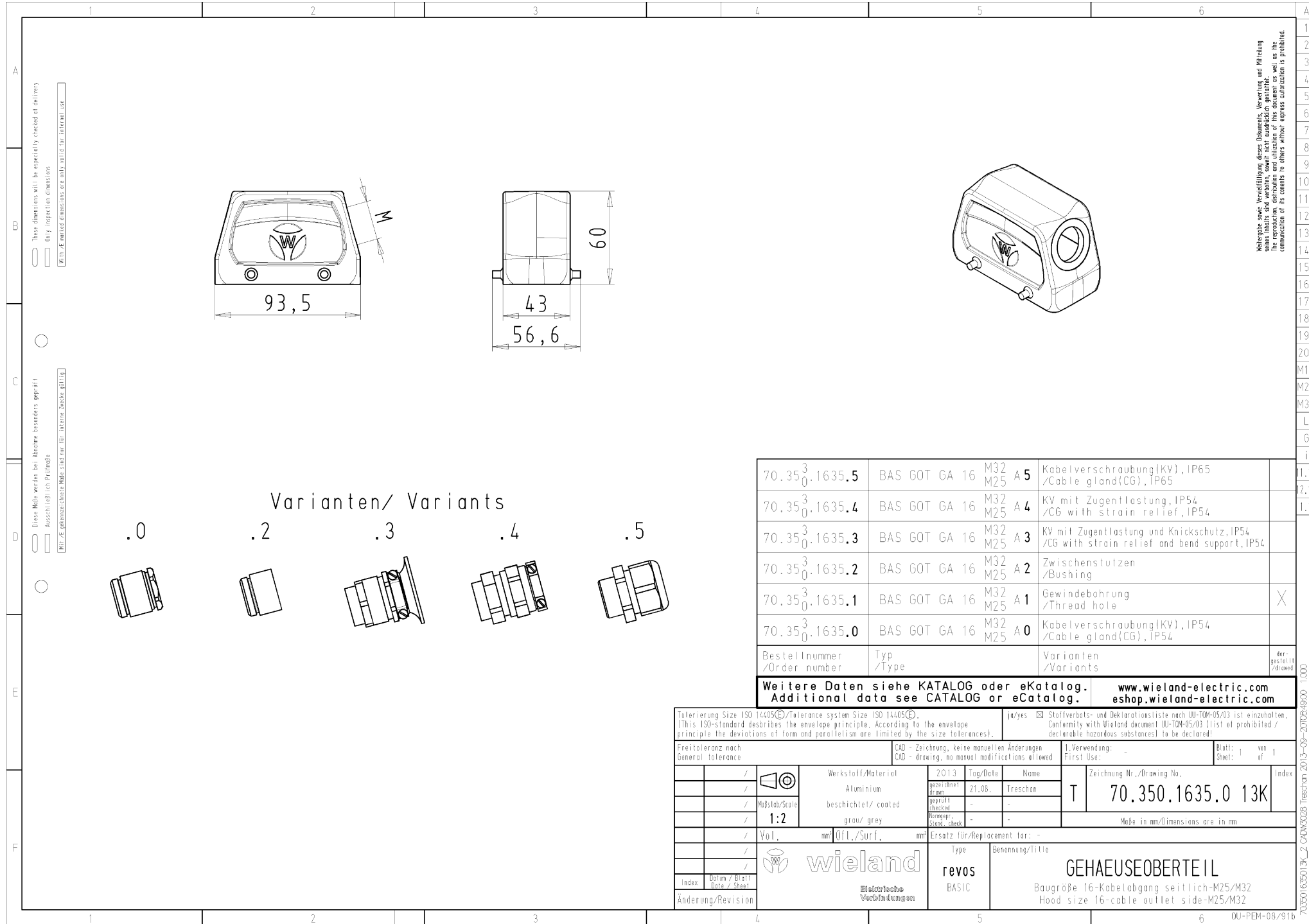
Godkendelser

Specifikationer
Generelt

Materiale kasse	aluminium
Farve	grå
overflade	pulver belagt
Tæthedsklasse (IP)	IP54
UV-bestandig	ja
Brandbarheds klasse af isoleringsmateriale iht. med UL 94	andre
Min. Driftstemperaturområde	-40 °C
Maks. Driftstemperaturområde	120 °C

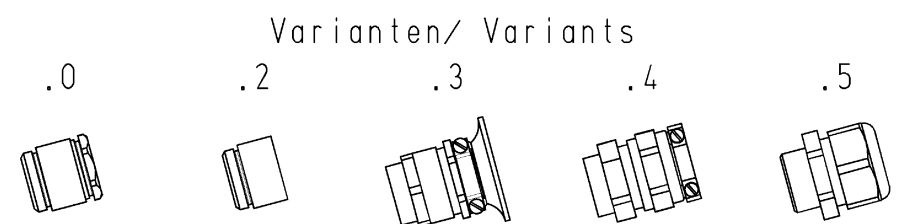
Model

DIN-størrelse	16
	Han
låsemekanisme	Dobbelt låsehåndtag
kabel indgang	sideværts
Type af kabel	Forskruning
Med forskruning	ja
Gevind størrelse M	25
Gevind størrelse PG	
Hængslet dæksel	nej
EMC-version	nej
Længde	94 mm
Bredde	56 mm
Højde	60 mm



These dimensions will be explicitly checked at delivery
 Only inspection dimensions
 Mit diesen Maßen werden die Abnahme besonders geprüft
 Ausschließlich Prüfmaße
 Mit diesen Abmessungen werden nur die Abnahme besonders geprüft

These dimensions will be explicitly checked at delivery
 Only inspection dimensions
 Mit diesen Maßen werden die Abnahme besonders geprüft
 Ausschließlich Prüfmaße
 Mit diesen Abmessungen werden nur die Abnahme besonders geprüft



70.35 ³ ₀ .1635.5	BAS GOT GA 16	M32 M25	A 5	Kabelverschraubung(KV), IP65 /Cable gland(CG), IP65	
70.35 ³ ₀ .1635.4	BAS GOT GA 16	M32 M25	A 4	KV mit Zugentlastung, IP54 /CG with strain relief, IP54	
70.35 ³ ₀ .1635.3	BAS GOT GA 16	M32 M25	A 3	KV mit Zugentlastung und Knickschutz, IP54 /CG with strain relief and bend support, IP54	
70.35 ³ ₀ .1635.2	BAS GOT GA 16	M32 M25	A 2	Zwischenstutzen /Bushing	
70.35 ³ ₀ .1635.1	BAS GOT GA 16	M32 M25	A 1	Gewindebohrung /Thread hole	X
70.35 ³ ₀ .1635.0	BAS GOT GA 16	M32 M25	A 0	Kabelverschraubung(KV), IP54 /Cable gland(CG), IP54	
Bestellnummer /Order number	Typ /Type	Varianten /Variants		der- gestellt /drawn	
Weitere Daten siehe KATALOG oder eKatalog. Additional data see CATALOG or eCatalog.				www.wieland-electric.com eshop.wieland-electric.com	

Tolerierung Size ISO 14405(®)/Toleranz system Size ISO 14405(®) (This ISO-standard describes the envelope principle. According to the envelope principle the deviations of form and parallelism are limited by the size tolerances).		ja/yes <input checked="" type="checkbox"/> Stoffverfalls- und Deklarationsliste nach DIN-TM-05/03 ist einzuhalten. Conformity with Wieland document UL-TM-05/03 (List of prohibited / deklarable hazardous substances) to be declared!	
Freitoleranz nach General tolerance		CAD - Zeichnung, keine manuellen Änderungen CAD - drawing, no manual modifications allowed	
1. Verwendung: First Use:		-	
Blatt: 1 von 1 Sheet: 1 of 1		Zeichnung Nr./Drawing No.	
/		Index	
/		T 70.350.1635.0 13K	
/		Maße in mm/Dimensions are in mm	
/		Ersatz für/Replacement for: -	
/		Type	
/		Benennung/Title	
/		GEHAUSEOBERTE IL	
/		Baugröße 16-Kabelabgang seitlich-M25/M32 Hood size 16-cable outlet side-M25/M32	
Index Änderung/Revision		Date / Blatt- Date / Sheet	
/		wieland	
/		Elektrische Verbindungen	
/		revos	
/		BASIC	

Weitergabe sowie Vervielfältigung dieses Dokuments, Vervielfältigung und Nutzung
 ohne schriftliche Genehmigung sind ausdrücklich untersagt.
 The reproduction, distribution and utilization of this document as well as the
 communication of its contents to others without express authorization is prohibited.

1
2
3
4
5
6
7
8
9
10
11
12
13
14
15
16
17
18
19
20
M1
M2
M3
L
G
i
11.1
12.1
1.1
1.000
70.350.1635.0_2_00043028_Technik 2013-08-20T08:49:00