

**Datablad**

Art. Nr. 70.352.1035.0

Hus BAS GOT GC 10 M20 A0

Revos Basic stik lige M20 Size: 10 incl. forskruning



Art. Nr.	70.352.1035.0
EAN	4015573616905
Ordre enhed	1 styk

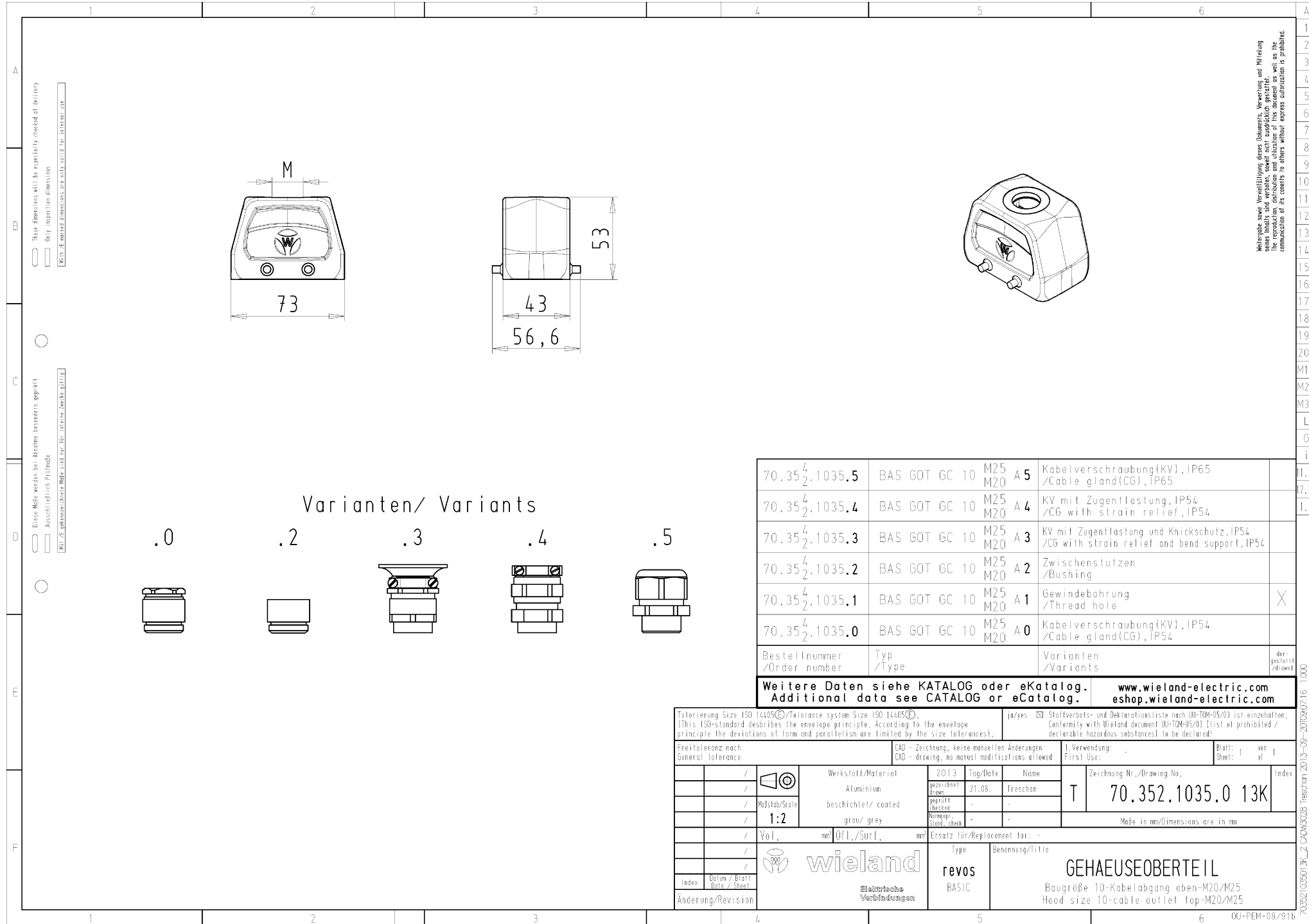
**Godkendelser**

**Specifikationer**
**Generelt**

Materiale kasse	aluminium
Farve	grå
overflade	pulver belagt
Tæthedsklasse (IP)	IP54
UV-beständig	ja
Brandbarheds klasse af isoleringsmateriale iht. med UL 94	andre
Min. Driftstemperaturområde	-40 °C
Maks. Driftstemperaturområde	120 °C

**Model**

DIN-størrelse	10
	Han
låsemekanisme	Dobbelt låsehåndtag
kabel indgang	Over
Type af kabel	Forskruning
Med forskruning	ja
Gevind størrelse M	20
Gevind størrelse PG	
Hængslet dæksel	nej
EMC-version	nej
Længde	73 mm
Bredde	43 mm
Højde	53 mm



These dimensions will be explicitly checked at delivery  
 Only inspection dimensions  
 Mit diesen Abmessungen wird explizit bei der Lieferung geprüft

These data will be explicitly checked at delivery  
 Only inspection dimensions  
 Mit diesen Abmessungen wird explizit bei der Lieferung geprüft

Varianten/ Variants

70.35 <sup>4</sup> / <sub>2</sub> .1035.5	BAS GOT GC 10	M25 M20	A 5	Kabelverschraubung(KV), IP65 /Cable gland(CG), IP65	
70.35 <sup>4</sup> / <sub>2</sub> .1035.4	BAS GOT GC 10	M25 M20	A 4	KV mit Zugentlastung, IP54 /CG with strain relief, IP54	
70.35 <sup>4</sup> / <sub>2</sub> .1035.3	BAS GOT GC 10	M25 M20	A 3	KV mit Zugentlastung und Knickschutz, IP54 /CG with strain relief and bend support, IP54	
70.35 <sup>4</sup> / <sub>2</sub> .1035.2	BAS GOT GC 10	M25 M20	A 2	Zwischenstutzen /Bushing	
70.35 <sup>4</sup> / <sub>2</sub> .1035.1	BAS GOT GC 10	M25 M20	A 1	Gewindebohrung /Thread hole	X
70.35 <sup>4</sup> / <sub>2</sub> .1035.0	BAS GOT GC 10	M25 M20	A 0	Kabelverschraubung(KV), IP54 /Cable gland(CG), IP54	
Bestellnummer /Order number	Typ /Type	Varianten /Variants			der- gestellt /drawn

Weitere Daten siehe KATALOG oder eKatalog. [www.wieland-electric.com](http://www.wieland-electric.com)  
 Additional data see CATALOG or eCatalog. [eshop.wieland-electric.com](http://eshop.wieland-electric.com)

Tolerierung Size ISO 14405®/Tolerance system Size ISO 14405®		ja/yes <input checked="" type="checkbox"/> Stoffverfalls- und Deklarationsliste nach DIN-TM-05/03 ist einzuhalten. Conformity with Wieland document UL-TM-05/03 (List of prohibited / deklarable hazardous substances) to be declared!	
Freitoleranz nach General tolerance		CAD - Zeichnung, keine manuellen Änderungen CAD - drawing, no manual modifications allowed	
1:2		1. Verwendung: First Use: -	
Blatt: 1 von 1 Sheet: 1 of 1		Zeichnung Nr./Drawing No.	
Werkstoff/Material Aluminium beschichtet/ coated grau/ grey		2013 Tag/Date Name gezeichnet Z1.0B. Treschan geprüft - Normspr. Stand. check	
Vol. mm <sup>3</sup> /Of./Surf. mm <sup>2</sup>		Ersatz für/Replacement for: -	
wieland		Type Benennung/Title	
Änderung/Revision		revos BASIC	
		GEHAUSEOBERTE IL Baugröße 10-Kabelabgang oben-M20/M25 Hood size 10-cable outlet top-M20/M25	

Weitergabe sowie Vervielfältigung dieses Dokuments, Verwertung und Mitteilung  
 seiner Inhalte sind verboten, soweit nicht ausdrücklich gestattet.  
 The reproduction, distribution and utilization of this document as well as the  
 communication of its contents to others without express authorization is prohibited.