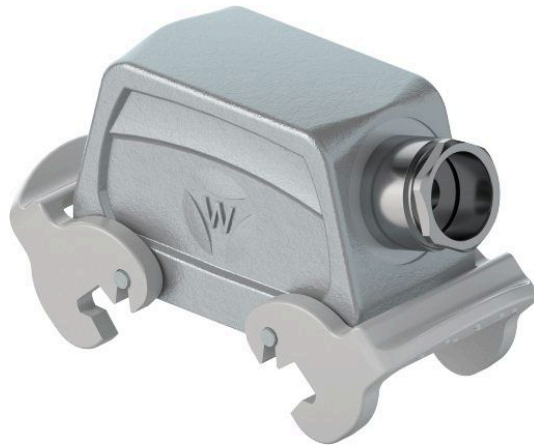


**Datablad**

Art. Nr. 70.355.1635.0

Hus BAS GOT GD 16 M25 A0

Revos Basic stik vinklet M25 Size: 16 incl. forskruring



Art. Nr.	70.355.1635.0
EAN	4015573623880
Ordre enhed	1 styk

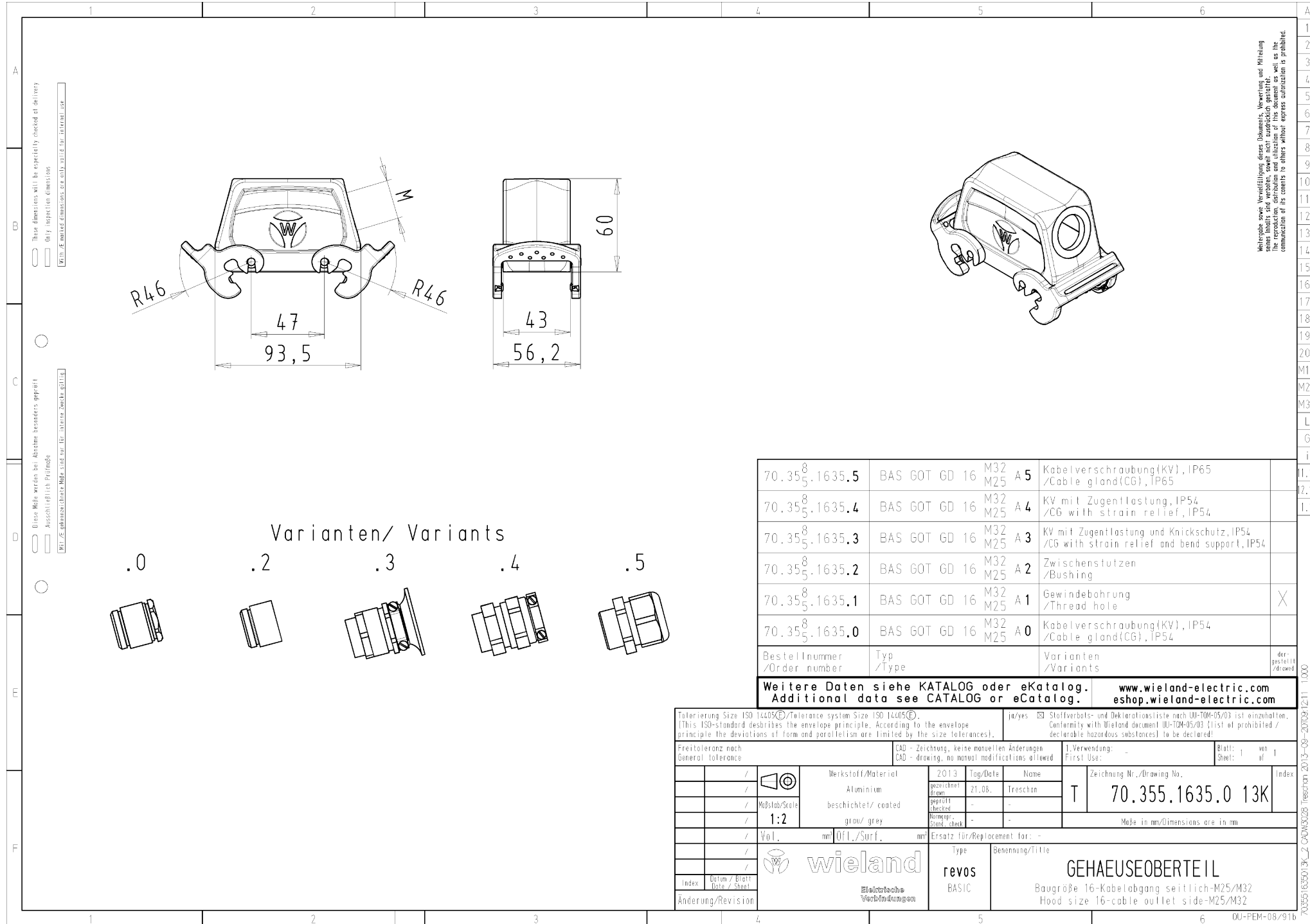
**Godkendelser**

**Specifikationer**
**Generelt**

Materiale kasse	aluminium
Farve	grå
overflade	pulver belagt
Tæthedsklasse (IP)	IP54
UV-bestandig	ja
Brandbarheds klasse af isoleringsmateriale iht. med UL 94	andre
Min. Driftstemperaturområde	-40 °C
Maks. Driftstemperaturområde	120 °C

**Model**

DIN-størrelse	16
	Han
låsemekanisme	Dobbelt låsehåndtag
kabel indgang	sideværts
Type af kabel	Forskruring
Med forskruring	ja
Gevind størrelse M	25
Gevind størrelse PG	
Hængslet dæksel	nej
EMC-version	nej
Længde	94 mm
Bredde	56 mm
Højde	60 mm



Weitergabe sowie Vervielfältigung dieses Dokuments, Verwertung und Mitteilung  
 seiner Inhalte sind verboten, soweit nicht ausdrücklich gestattet. Soweit  
 die Reproduktion, Verbreitung und Vervielfältigung dieses Dokuments als  
 Bestandteil der Kommunikation für andere ohne deren Zustimmung ist  
 gestattet.

These dimensions will be explicitly checked at delivery  
 Only inspection dimensions  
 Maßangaben sind nur für interne Zwecke gültig

These Maße werden bei Abnahme besonders geprüft  
 Ausschließlich Prüfmaße  
 Maßangaben sind nur für interne Zwecke gültig



70.35 <sup>8</sup> <sub>5</sub> .1635.5	BAS GOT GD 16	M32 M25	A 5	Kabelverschraubung(KV), IP65 /Cable gland(CG), IP65	
70.35 <sup>8</sup> <sub>5</sub> .1635.4	BAS GOT GD 16	M32 M25	A 4	KV mit Zugentlastung, IP54 /CG with strain relief, IP54	
70.35 <sup>8</sup> <sub>5</sub> .1635.3	BAS GOT GD 16	M32 M25	A 3	KV mit Zugentlastung und Knickschutz, IP54 /CG with strain relief and bend support, IP54	
70.35 <sup>8</sup> <sub>5</sub> .1635.2	BAS GOT GD 16	M32 M25	A 2	Zwischenstutzen /Bushing	
70.35 <sup>8</sup> <sub>5</sub> .1635.1	BAS GOT GD 16	M32 M25	A 1	Gewindebohrung /Thread hole	X
70.35 <sup>8</sup> <sub>5</sub> .1635.0	BAS GOT GD 16	M32 M25	A 0	Kabelverschraubung(KV), IP54 /Cable gland(CG), IP54	
Bestellnummer /Order number	Typ /Type	Varianten /Variants			der- gestellt /drawn
Weitere Daten siehe KATALOG oder eKatalog. Additional data see CATALOG or eCatalog.				<a href="http://www.wieland-electric.com">www.wieland-electric.com</a> <a href="http://eshop.wieland-electric.com">eshop.wieland-electric.com</a>	

Tolerierung Size ISO 14405®/Tolerance system Size ISO 14405®		ja/yes <input checked="" type="checkbox"/> Stoffverfalls- und Deklarationsliste nach DIN-TM-05/03 ist einzuhalten. Conformity with Wieland document UL-TM-05/03 (List of prohibited / deklarable hazardous substances) to be declared!	
Freitoleranz nach General tolerance		CAD - Zeichnung, keine manuellen Änderungen CAD - drawing, no manual modifications allowed	
1. Verwendung: First Use:		-	
Blatt: 1 von Sheet: 1 of 1		Zeichnung Nr./Drawing No.	
/		Index	
/		T 70.355.1635.0 13K	
/		Maße in mm/Dimensions are in mm	
/		Ersatz für/Replacement for: -	
/		Type	
/		Benennung/Title	
/		GEHAUSEOBERTE IL	
/		Baugröße 16-Kabelabgang seitlich-M25/M32 Hood size 16-cable outlet side-M25/M32	
/		DU-PEM-08/916	
Index		Date / Blatt Date / Sheet	
Änderung/Revision		wieland Halbstarke Verbindungen	