

Datablad

Art. Nr. 71.352.1035.1

Hus BAS GOT GI 10 M20 A1

Revos Basic stik M20 Size: 10 excl. forskruning



Art. Nr.	71.352.1035.1
EAN	4015573622241
Ordre enhed	1 styk

Godkendelser



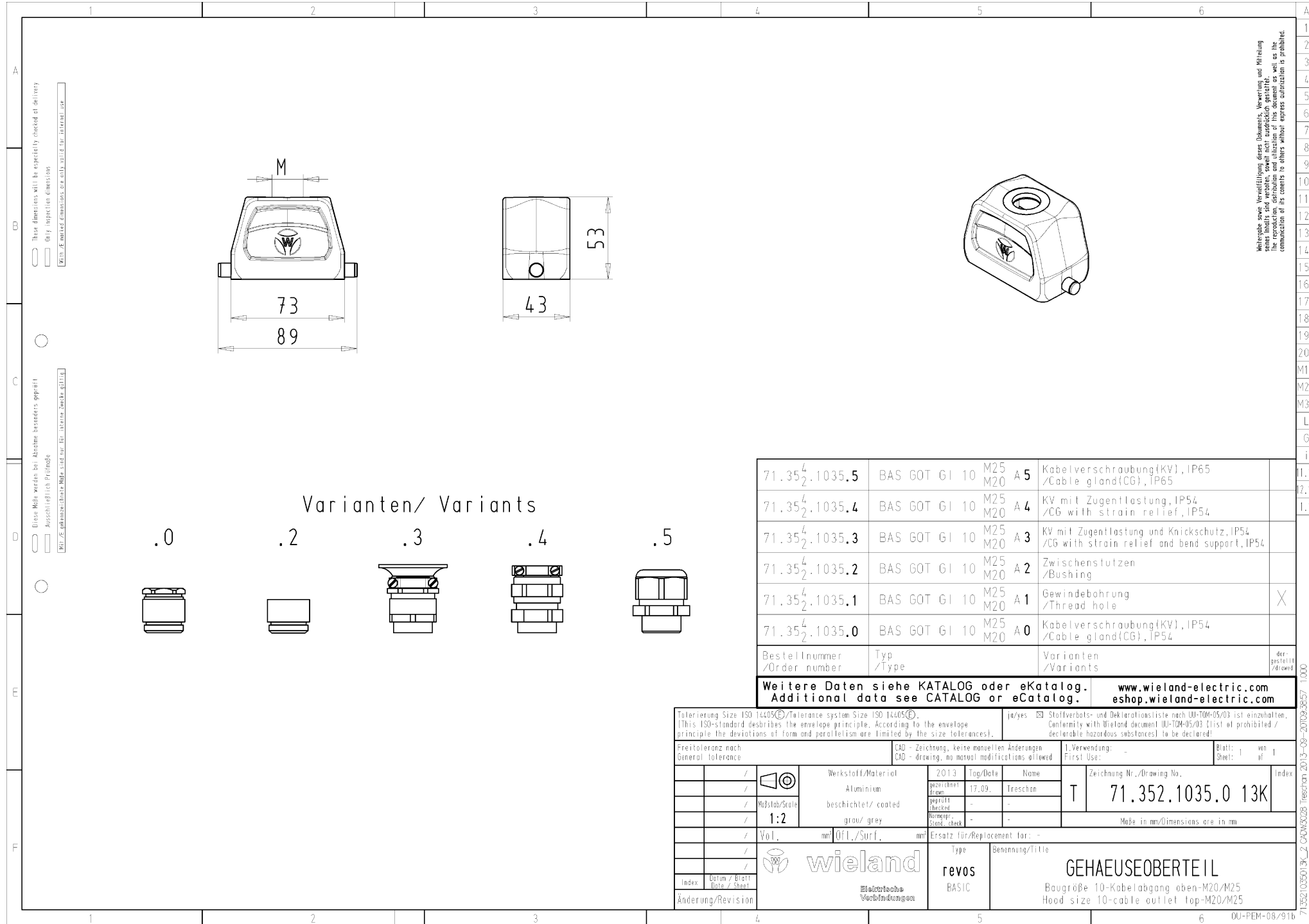
Specifikationer

Generelt

Materiale kasse	aluminium
Farve	grå
overflade	pulver belagt
Tæthedsklasse (IP)	andre
UV-bestandig	ja
Brandbarheds klasse af isoleringsmateriale iht. med UL 94	andre
Min. Driftstemperaturområde	-40 °C
Maks. Driftstemperaturområde	120 °C

Model

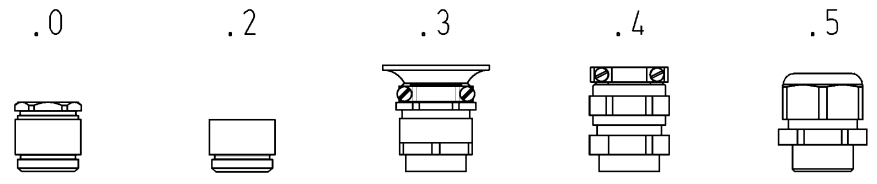
DIN-størrelse	10
	Han
låsemekanisme	Enkelt låsearm
kabel indgang	Over
Type af kabel	Gevind
Med forskruning	nej
Gevind størrelse M	20
Gevind størrelse PG	
Hængslet dæksel	nej
EMC-version	nej
Længde	89 mm
Bredde	43 mm
Højde	53 mm



These dimensions will be explicitly checked at delivery
 Only inspection dimensions
 Mit diesen Abmessungen wird explizit geprüft

These data are not checked at acceptance
 Only inspection dimensions
 Diese Maße werden bei Abnahme kontrolliert

Varianten/ Variants



71.35 ⁴ / ₂ .1035.5	BAS GOT GI 10	M25 M20	A 5	Kabelverschraubung(KV), IP65 /Cable gland(CG), IP65	
71.35 ⁴ / ₂ .1035.4	BAS GOT GI 10	M25 M20	A 4	KV mit Zugentlastung, IP54 /CG with strain relief, IP54	
71.35 ⁴ / ₂ .1035.3	BAS GOT GI 10	M25 M20	A 3	KV mit Zugentlastung und Knickschutz, IP54 /CG with strain relief and bend support, IP54	
71.35 ⁴ / ₂ .1035.2	BAS GOT GI 10	M25 M20	A 2	Zwischenstutzen /Bushing	
71.35 ⁴ / ₂ .1035.1	BAS GOT GI 10	M25 M20	A 1	Gewindebohrung /Thread hole	X
71.35 ⁴ / ₂ .1035.0	BAS GOT GI 10	M25 M20	A 0	Kabelverschraubung(KV), IP54 /Cable gland(CG), IP54	
Bestellnummer /Order number	Typ /Type	Varianten /Variants			der- gestellt /drawn
Weitere Daten siehe KATALOG oder eKatalog. Additional data see CATALOG or eCatalog.				www.wieland-electric.com eshop.wieland-electric.com	

Tolerierung Size ISO 14405(2)/Tolerance system Size ISO 14405(2)		ja/yes <input checked="" type="checkbox"/> Stoffverfalls- und Deklarationsliste nach DIN-TM-05/03 ist anzuhalten. Conformity with Wieland document UL-TM-05/03 (List of prohibited / deklarable hazardous substances) to be declared!	
Freitoleranz nach General tolerance		CAD - Zeichnung, keine manuellen Änderungen CAD - drawing, no manual modifications allowed	
1. Verwendung: First Use:		-	
Blatt: 1 von Sheet: 1 of 1		Zeichnung Nr./Drawing No.	
/		Index	
/		71.352.1035.0 13K	
/		Maße in mm/Dimensions are in mm	
/		Ersatz für/Replacement for: -	
/		Type	
/		Benennung/Title	
/		GEHAUSEOBERTEIL	
/		Baugröße 10-Kabelabgang oben-M20/M25 Hood size 10-cable outlet top-M20/M25	
Index Änderung/Revision		Date / Blatt Date / Sheet	

Weitergabe sowie Vervielfältigung dieses Dokuments, Verwertung und Mitteilung
 seiner Inhalte sind verboten, soweit nicht ausdrücklich gestattet.
 The reproduction, distribution and utilization of this document as well as the
 communication of its contents to others without express authorization is prohibited.

1
2
3
4
5
6
7
8
9
10
11
12
13
14
15
16
17
18
19
20
M1
M2
M3
L
G
i
11.1
12.1
1.1
1000
713521035013K_2_09043028_Technik 2013-08-20103-3637