

**Datablad**

Art. Nr. 71.352.1635.1

Hus BAS GOT GI 16 M25 A1

Revos Basic stik M25 Size: 16 excl. forskruning



Art. Nr.	71.352.1635.1
EAN	4015573622272
Ordre enhed	1 styk

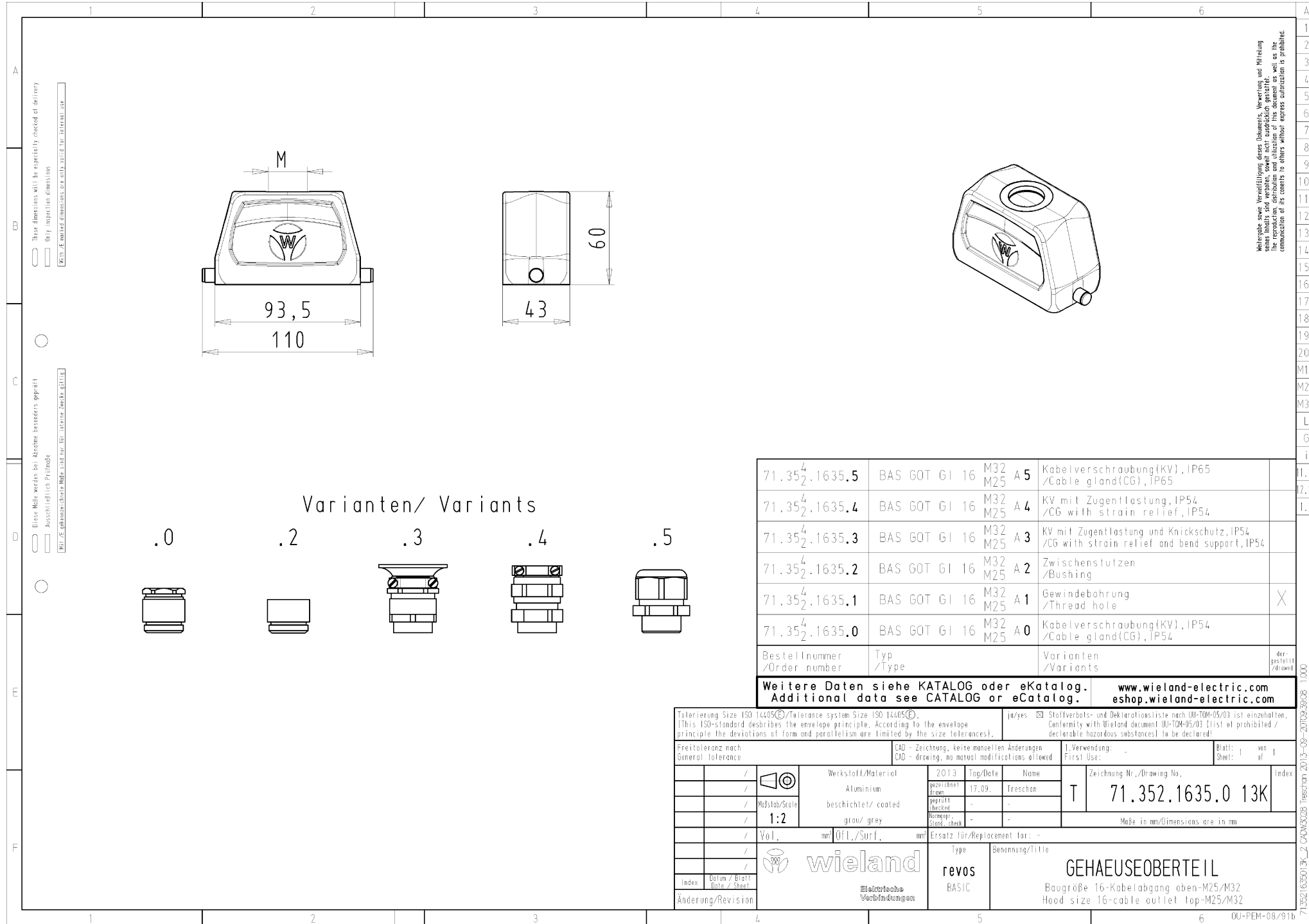
**Godkendelser**

**Specifikationer**
**Generelt**

Materiale kasse	aluminium
Farve	grå
overflade	pulver belagt
Tæthedsklasse (IP)	andre
UV-bestandig	ja
Brandbarheds klasse af isoleringsmateriale iht. med UL 94	andre
Min. Driftstemperaturområde	-40 °C
Maks. Driftstemperaturområde	120 °C

**Model**

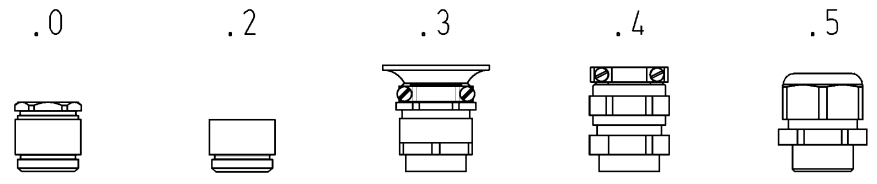
DIN-størrelse	16
	Han
låsemekanisme	Enkelt låsearm
kabel indgang	Over
Type af kabel	Gevind
Med forskruning	nej
Gevind størrelse M	25
Gevind størrelse PG	
Hængslet dæksel	nej
EMC-version	nej
Længde	94 mm
Bredde	43 mm
Højde	60 mm



These dimensions will be explicitly checked at delivery  
 Only inspection dimensions  
 Mit diesen Abmessungen wird explizit nur für interne Zwecke geprüft

These data will be explicitly checked at delivery  
 Only inspection dimensions  
 Mit diesen Abmessungen wird explizit nur für interne Zwecke geprüft

Varianten/ Variants



71.35 <sup>4</sup> <sub>2</sub> .1635.5	BAS GOT GI 16	M32 M25	A 5	Kabelverschraubung(KV), IP65 /Cable gland(CG), IP65	
71.35 <sup>4</sup> <sub>2</sub> .1635.4	BAS GOT GI 16	M32 M25	A 4	KV mit Zugentlastung, IP54 /CG with strain relief, IP54	
71.35 <sup>4</sup> <sub>2</sub> .1635.3	BAS GOT GI 16	M32 M25	A 3	KV mit Zugentlastung und Knickschutz, IP54 /CG with strain relief and bend support, IP54	
71.35 <sup>4</sup> <sub>2</sub> .1635.2	BAS GOT GI 16	M32 M25	A 2	Zwischenstutzen /Bushing	
71.35 <sup>4</sup> <sub>2</sub> .1635.1	BAS GOT GI 16	M32 M25	A 1	Gewindebohrung /Thread hole	X
71.35 <sup>4</sup> <sub>2</sub> .1635.0	BAS GOT GI 16	M32 M25	A 0	Kabelverschraubung(KV), IP54 /Cable gland(CG), IP54	
Bestellnummer /Order number	Typ /Type	Varianten /Variants			der- gestellt /drawn

Weitere Daten siehe KATALOG oder eKatalog. [www.wieland-electric.com](http://www.wieland-electric.com)  
 Additional data see CATALOG or eCatalog. [eshop.wieland-electric.com](http://eshop.wieland-electric.com)

Tolerierung Size ISO 14405(®)/Tolerance system Size ISO 14405(®) (This ISO-standard describes the envelope principle. According to the envelope principle the deviations of form and parallelism are limited by the size tolerances).		ja/yes <input checked="" type="checkbox"/> Stoffverfalls- und Deklarationsliste nach DIN-TM-05/03 ist einzuhalten. Conformity with Wieland document UL-TM-05/03 (List of prohibited / declarable hazardous substances) to be declared!	
Freitoleranz nach General tolerance		CAD - Zeichnung, keine manuellen Änderungen CAD - drawing, no manual modifications allowed	
1. Verwendung: First Use:		-	
Blatt: 1 von 1 Sheet: 1 of 1			
Zeichnung Nr./Drawing No.		Index	
T		71.352.1635.0 13K	
Maße in mm/Dimensions are in mm			
Ersatz für/Replacement for: -			
wieland		Type	
revos		Benennung/Title	
BASIC		GEHAUSEOBERTE I L	
Baugröße 16-Kabelabgang oben-M25/M32 Hood size 16-cable outlet top-M25/M32			
Änderung/Revision			

Weitergabe sowie Vervielfältigung dieses Dokuments, Vervielfältigung und Nutzung ohne schriftliche Genehmigung der Wieland-Werke AG ist ausdrücklich untersagt.  
 The reproduction, distribution and utilization of this document as well as the communication of its contents to others without express authorization is prohibited.

1  
2  
3  
4  
5  
6  
7  
8  
9  
10  
11  
12  
13  
14  
15  
16  
17  
18  
19  
20  
M1  
M2  
M3  
L  
G  
i  
11.1  
12.1  
1.1  
1.000  
713521635013K\_2\_09043028\_Treschan\_2013-08-20130828\_1.000