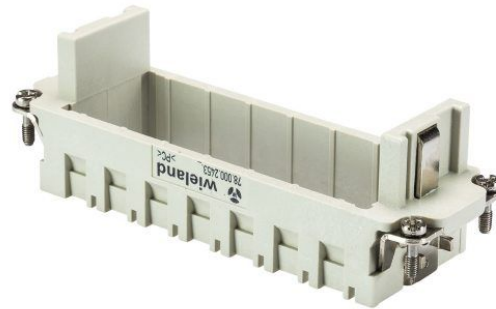


Datablad

Art. Nr. 78.000.2453.0

Modulramme FLE MRB 24

Modulrahmen Buchse



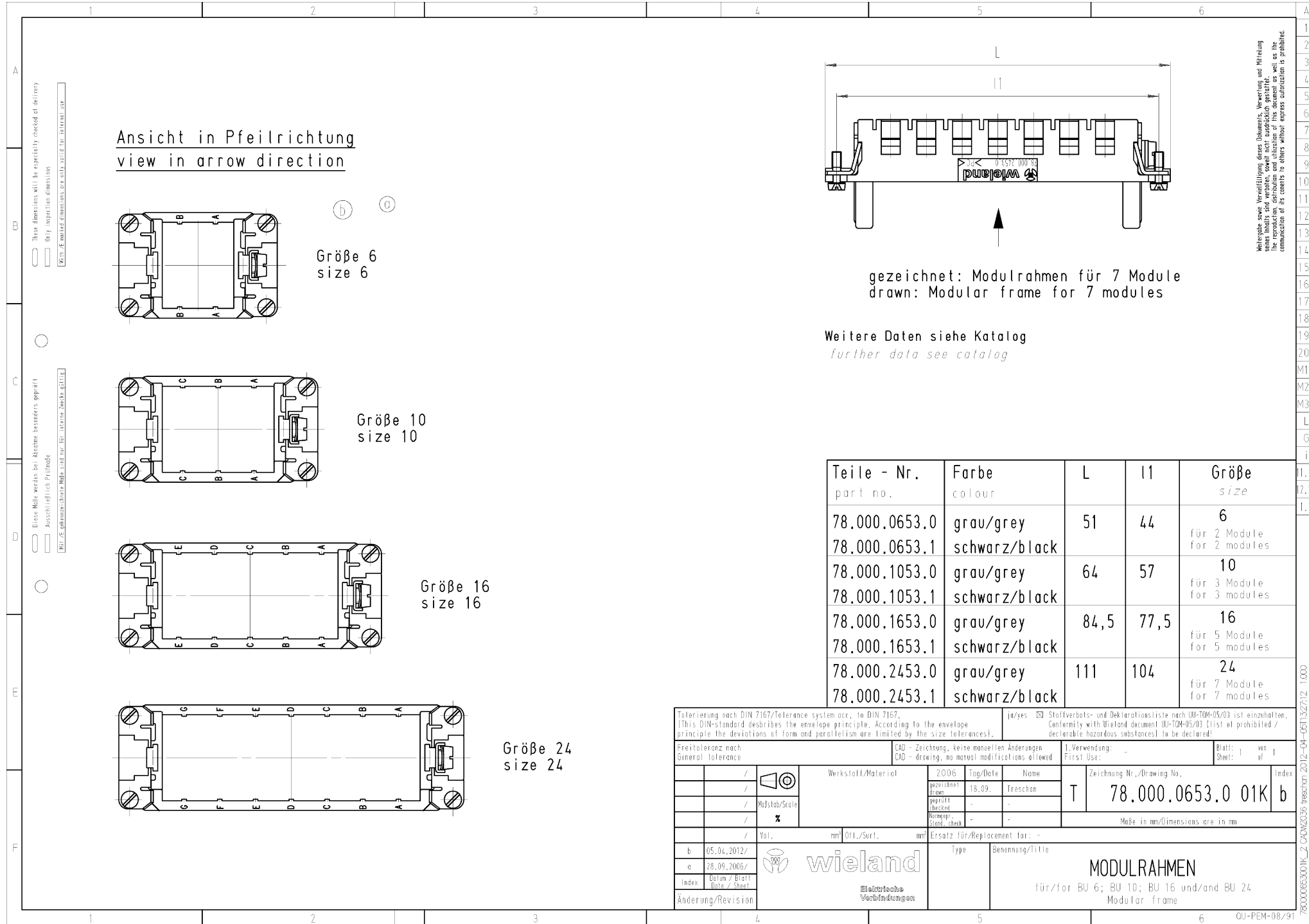
Art. Nr.	78.000.2453.0
EAN	4015573447523
Ordre enhed	10 styk

Godkendelser

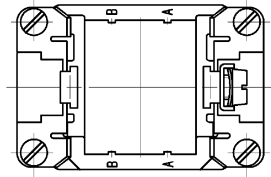
Specifikationer

**Generelt**

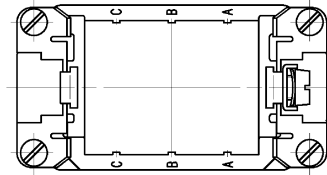
Farve	grå
Model	
Min. Driftstemperaturområde	-40 °C
Maks. Driftstemperaturområde	120 °C
Materiale	Plastic
Brandbarheds klasse af isoleringsmateriale iht. med UL 94	V0
DIN-størrelse	24
Antal positioner	7
Jordforbindelse	ja
Jordleder skruer	Z2/1,2 Nm
Monteringskruer	Z1/0,5 Nm



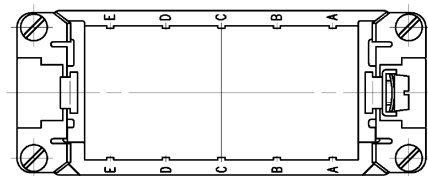
Ansicht in Pfeilrichtung  
view in arrow direction



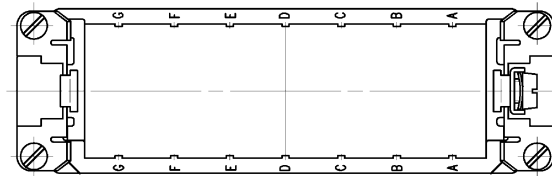
Größe 6  
size 6



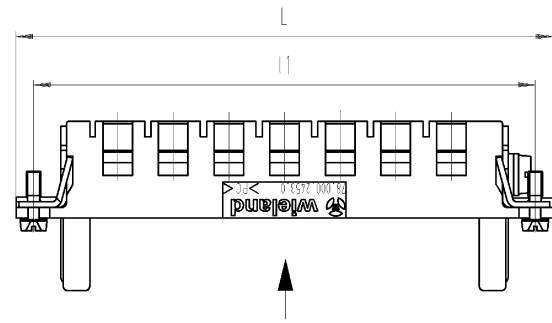
Größe 10  
size 10



Größe 16  
size 16



Größe 24  
size 24



gezeichnet: Modulrahmen für 7 Module  
drawn: Modular frame for 7 modules

Weitere Daten siehe Katalog  
further data see catalog

Teile - Nr. part no.	Farbe colour	L	l1	Größe size
78.000.0653.0	grau/grey	51	44	6 für 2 Module for 2 modules
78.000.0653.1	schwarz/black			
78.000.1053.0	grau/grey	64	57	10 für 3 Module for 3 modules
78.000.1053.1	schwarz/black			
78.000.1653.0	grau/grey	84,5	77,5	16 für 5 Module for 5 modules
78.000.1653.1	schwarz/black			
78.000.2453.0	grau/grey	111	104	24 für 7 Module for 7 modules
78.000.2453.1	schwarz/black			

Tolerierung nach DIN 7167/Tolerance system acc. to DIN 7167. (This DIN-standard describes the envelope principle. According to the envelope principle the deviations of form and parallelism are limited by the size tolerances).		ja/yes <input checked="" type="checkbox"/> Stoffverbots- und Deklarationsliste nach DIN-TM-05/03 ist einzuhalten. Conformity with Wieland document UL-TM-05/03 (List of prohibited/declarable hazardous substances) to be declared!	
Freitoleranz nach General tolerance CAD - Zeichnung, keine manuellen Änderungen CAD - drawing, no manual modifications allowed		1. Verwendung: - First Use:	
Werkstoff/Material		2006	Tag/Date Name
gezeichnet/drawn		18.09.	Ireschan
geprüft/checked		-	-
Normpr. stand. check		-	-
Zeichnung Nr./Drawing No.		Index	
T		78.000.0653.0 01K b	
Maße in mm/Dimensions are in mm			
Vol.		mm	mm
Ersatz für/Replacement for: -		Type	
b 05.04.2012/		Benennung/Title	
a 28.09.2006/		MODULRAHMEN	
Index Datum / Blatt / Sheet		für/for BU 6; BU 10; BU 16 und/and BU 24	
Änderung/Revision		Modular frame	

Weitergabe sowie Veränderung dieses Dokuments, Vervielfältigung und Nutzung  
 ohne schriftliche Genehmigung sind ausdrücklich untersagt. Die  
 Reproduktion, Verbreitung und Nutzung dieses Dokuments ist ohne die  
 Genehmigung des Herstellers ist ausdrücklich untersagt.