

Datablad

Art. Nr. 91.921.3053.0

Stik GST15I2S B1 ZR1W WS

 GST15I2 Stik hun skrue 250V/16A 0,75-1,5mm² Ø=6-8,5mm hvid


Art. Nr.	91.921.3053.0
EAN	4015573915961
Ordre enhed	100 styk

Godkendelser

Specifikationer
Generelt

Nominal strøm	16 A
Nominal spænding	250 V
Nominal impuls spænding	4 kV
Trækafastning	ja
Forureningsgrad	2
Mekanisk kodning	Code 1
låsbar	
Farve på kodning/kontaktindsats	hvid
Pol mærkning	L, N
Hus farve inklusiv trækafastning	hvid

Tilslutningsdata

Kabel diameter max.	7,7 mm
Kabel diameter min.	6 mm
Kvadrat massiv	2,5 mm ²
Tværsnit massiv 2 (min.)	0,5 mm ²
Tværsnit fintrådet max.	2,5 mm ²
Tværsnit flerkoret 2 (min.)	0,5 mm ²
Tilslutninger per pol	1
Afisoleringslængde	19 mm
Afisoleringslængde	8 mm

Model

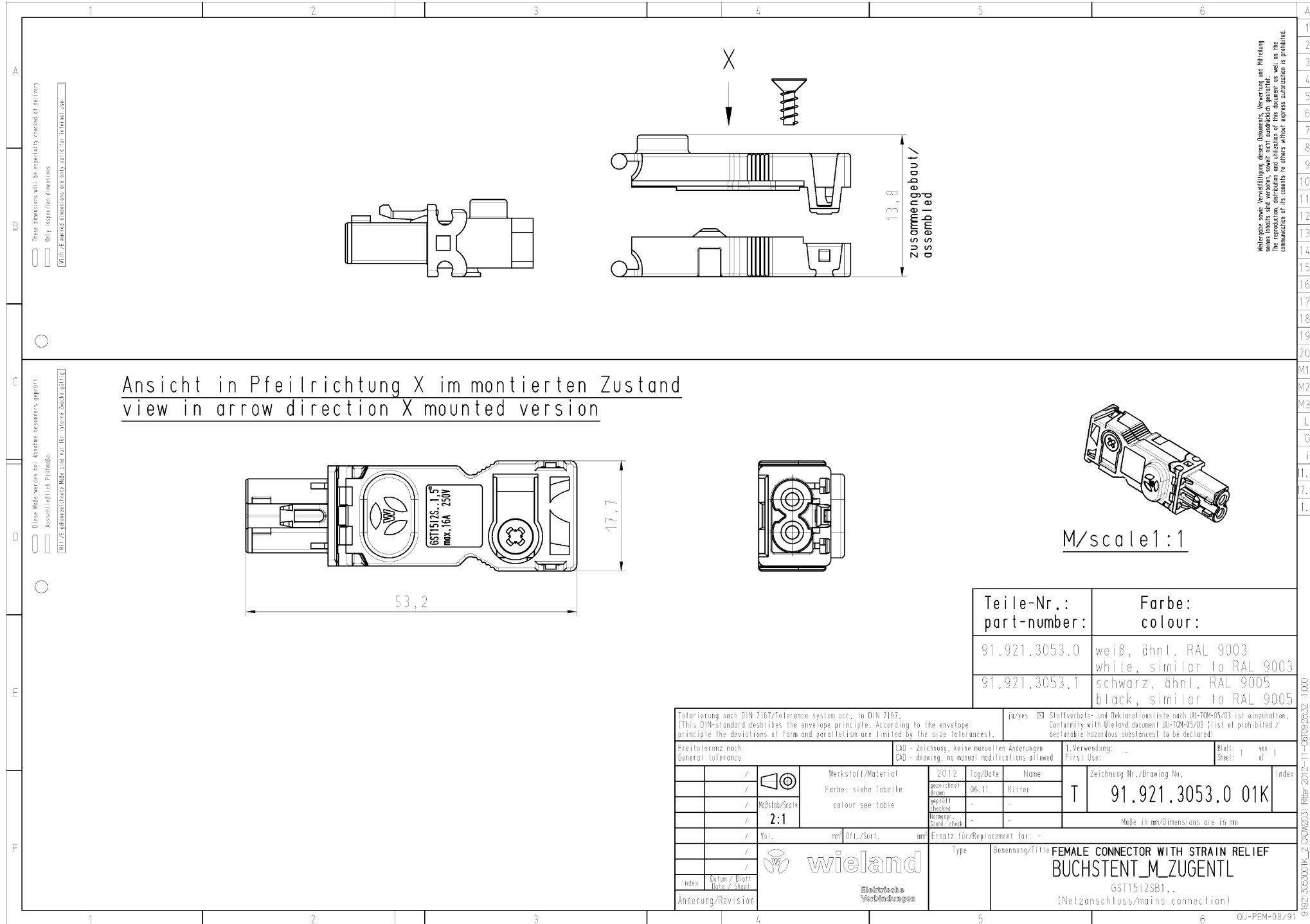
Model	hun
Tilslutning	skruetilslutning
Tæthedsklasse (IP)	IP20

Materiale

Materiale kasse	Polyamid
Halogenfri	ja
Kontakt material	CuZn
brand belastning	0,048 kWh
Kontinuerlig temperatur, isolationsdele	100 °C
Overfladebehandling	forsølvet

Dimensioner

Længde	53,2 mm
Bredde	17,7 mm
Højde	13,8 mm



These dimensions will be explicitly checked at delivery
 Only inspection dimensions
 With E marked dimensions see also valid for internal use

Diese Maße werden bei Abnahme kontrolliert geprüft
 Ausschließlich Prüfmaße
 Mit E gekennzeichnete Maße sind nur für interne Abnahme gültig

Ansicht in Pfeilrichtung X im montierten Zustand
 view in arrow direction X mounted version

Teile-Nr. : part-number :	Farbe : colour :
91.921.3053.0	weiß, ähnl. RAL 9003 white, similar to RAL 9003
91.921.3053.1	schwarz, ähnl. RAL 9005 black, similar to RAL 9005

M/scale 1:1

Tolerierung nach DIN 7167/Tolerance system acc. to DIN 7167. (This DIN-standard describes the envelope principle. According to the envelope principle the deviations of form and parallelism are limited by the size tolerances).		ja/yes <input checked="" type="checkbox"/> Stoffverbots- und Deklarationsliste nach UN-TOM-05/03 ist einzuhalten. Conformity with Wieland document UN-TOM-05/03 (List of prohibited / declarable hazardous substances) to be declared!	
Freitoleranz nach General tolerance		CAD - Zeichnung, keine manuellen Änderungen CAD - drawing, no manual modifications allowed	
1. Verwendung: - First Use:		Blatt: 1 von 1 Sheet: 1 of 1	
Zeichnung Nr./Drawing No.		Index	
T		91.921.3053.0 01K	
Maße in mm/Dimensions are in mm			
Ersatz für/Replacement for: -		Type	
Benennung/Title		FEMALE CONNECTOR WITH STRAIN RELIEF BUCHSTENT_M_ZUGENTL GST1512SB1.. (Netzanschluss/mains connection)	
wieland		Elastische Verbindungen	
Änderung/Revision		Datum / Blatt-Date / Sheet	

Weitergabe sowie Vervielfältigung dieses Dokuments, Verwertung und Mitteilung seines Inhalts sind verboten, soweit nicht ausdrücklich gestattet. Die Reproduktion, Verbreitung und Vervielfältigung dieses Dokuments ist ohne schriftliche Genehmigung der Wieland Gruppe ist ausdrücklich untersagt.

919213053001K_2_C0042031 Filter: 2012-11-08 09:26:52 1.000