

Datablad

Art. Nr. 91.922.3053.0

Stik GST15I2S S1 ZR1 WS

 GST15I2 Stik han skrue 250V/16A 0,75-1,5mm² Ø=6-8,5mm hvid


Art. Nr.	91.922.3053.0
EAN	4015573916104
Ordre enhed	100 styk

Godkendelser

Specifikationer
Generelt

Nominal strøm	16 A
Nominal spænding	250 V
Nominal impuls spænding	4 kV
Trækafastning	ja
Forureningsgrad	2
Mekanisk kodning	Code 1
låsbar	
Farve på kodning/kontaktindsats	hvid
Pol mærkning	L, N
Hus farve inklusiv trækafastning	hvid

Tilslutningsdata

Kabel diameter max.	7,7 mm
Kabel diameter min.	6 mm
Kvadrat massiv	2,5 mm ²
Tværsnit massiv 2 (min.)	0,5 mm ²
Tværsnit fintrådet max.	2,5 mm ²
Tværsnit flerkoret 2 (min.)	0,5 mm ²
Tilslutninger per pol	1
Afisoleringslængde	19 mm
Afisoleringslængde	8 mm

Model

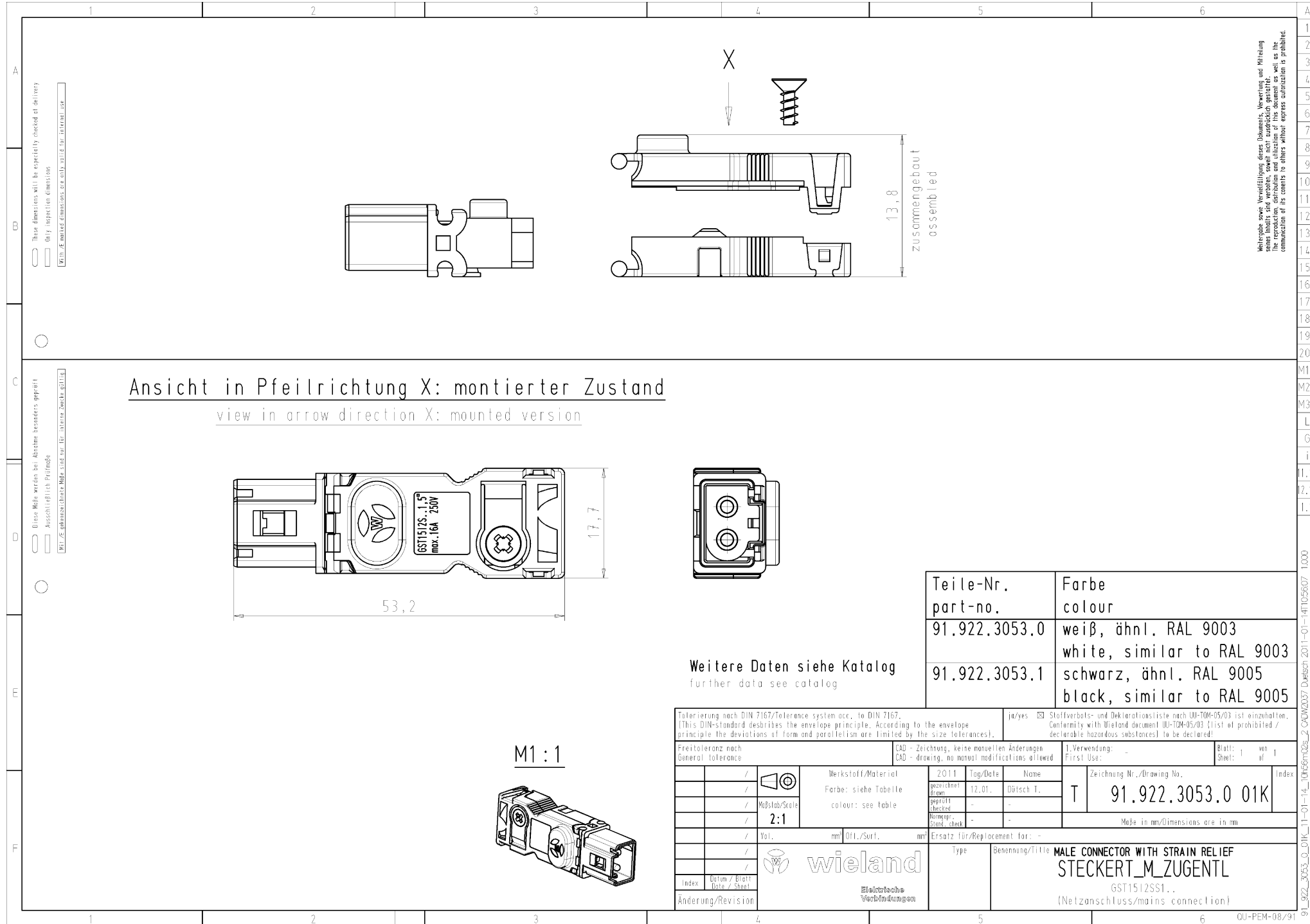
Model	Han
Tilslutning	skruetilslutning
Tæthedsklasse (IP)	IP20

**Materiale**

Materiale kasse	Polyamid
Halogenfri	ja
Kontakt material	CuZn
brand belastning	0,047 kWh
Kontinuerlig temperatur, isolationsdele	100 °C
Overfladebehandling	forsølvet

Dimensioner

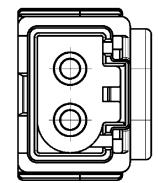
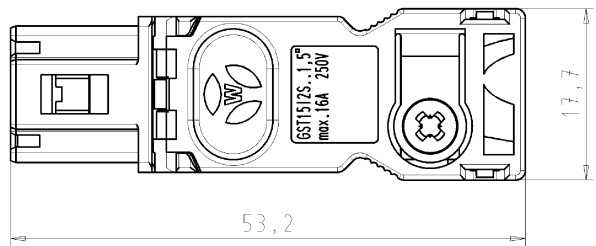
Længde	53,2 mm
Bredde	17,7 mm
Højde	13,8 mm



These dimensions will be explicitly checked at delivery
 Only inspection dimensions
 With E marked dimensions see also valid for internal use

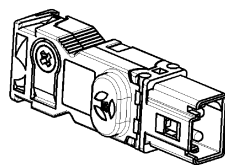
Diese Maße werden bei Abnahme herabgesetzt geprüft
 Ausschließlich Prüfmaße
 Mit E gekennzeichnete Maße sind nur für interne Abnahme-gültig

Ansicht in Pfeilrichtung X: montierter Zustand
 view in arrow direction X: mounted version



Weitere Daten siehe Katalog
 further data see catalog

M1:1



Teile-Nr. part-no.	Farbe colour
91.922.3053.0	weiß, ähnl. RAL 9003 white, similar to RAL 9003
91.922.3053.1	schwarz, ähnl. RAL 9005 black, similar to RAL 9005

Tolerierung nach DIN 7167/Tolerance system acc. to DIN 7167. (This DIN-standard describes the envelope principle. According to the envelope principle the deviations of form and parallelism are limited by the size tolerances).		ja/yes <input checked="" type="checkbox"/> Stoffverbots- und Deklarationsliste nach UL-TOM-05/03 ist einzuhalten. Conformity with Wieland document UL-TOM-05/03 (List of prohibited / declarable hazardous substances) to be declared!		Blatt: 1 von 1 Sheet: 1 of 1	
Freitoleranz nach General tolerance		CAD - Zeichnung, keine manuellen Änderungen CAD - drawing, no manual modifications allowed		1. Verwendung: First Use: -	
/		Werkstoff/Material Farbe: siehe Tabelle colour: see table		Zeichnung Nr./Drawing No.	
/		2011 gezeichnet drawn		12.01. Dötsch T.	
/		Maßstab/Scale 2:1		T 91.922.3053.0 01K	
/		Normpr. stand. check		Maße in mm/Dimensions are in mm	
/		Vol. mm		Ersatz für/Replacement for: -	
/		wieland		Type	
/		Änderung/Revision		Benennung/Title MALE CONNECTOR WITH STRAIN RELIEF STECKERT_M_ZUGENTL GST152SS1.. (Netzanschluss/mains connection)	

Weitergabe sowie Vervielfältigung dieses Dokuments, Verwertung und Mitteilung seines Inhalts sind verboten, soweit nicht ausdrücklich gestattet. Insbesondere die Reproduktion, Verbreitung und Vervielfältigung dieses Dokuments ist ohne schriftliche Genehmigung der Wieland-Gruppe ist ausdrücklich untersagt.

1
2
3
4
5
6
7
8
9
10
11
12
13
14
15
16
17
18
19
20
M1
M2
M3
L
G
i
1.1
1.1
1.1
91_922_3053_0_01K_11-01-14_V04BEM02_2 CAD2007.Dwg 2011-01-14 10:56:07 1.000