

Datablad

Art. Nr. 92.050.1553.1

Fladkabel adaptor GST18I5A S1 F7 SW



| | |
|-------------|---------------|
| Art. Nr. | 92.050.1553.1 |
| EAN | 4049088287046 |
| Ordre enhed | 5 styk |

Godkendelser

Specifikationer
Generelt

| | |
|---------------------------------|----------------|
| Nominal strøm | 20 A |
| Tæthedsklasse (IP) | IP20 |
| Mekanisk kodning | ja |
| Pol mærkning | 3, N, PE, 2, 1 |
| Farve på kodning/kontaktindsats | Sort |
| Hus farve | hvid |
| låsbar | |

Tilslutningsdata

| | |
|-----------------------------------|---------------------|
| Kvadrat massiv | 6 mm ² |
| Tværsnit massiv 2 (min.) | 2,5 mm ² |
| Tværsnit fintrådet max. | 4 mm ² |
| Tværsnit fintrådet min. | 2,5 mm ² |
| Type af tilslutning (rundt kabel) | skruetilslutning |
| Afisoleringslængde | 100 mm |
| Afisoleringslængde | 8 mm |

Model

| | |
|-------|--|
| Model | |
|-------|--|

Materiale

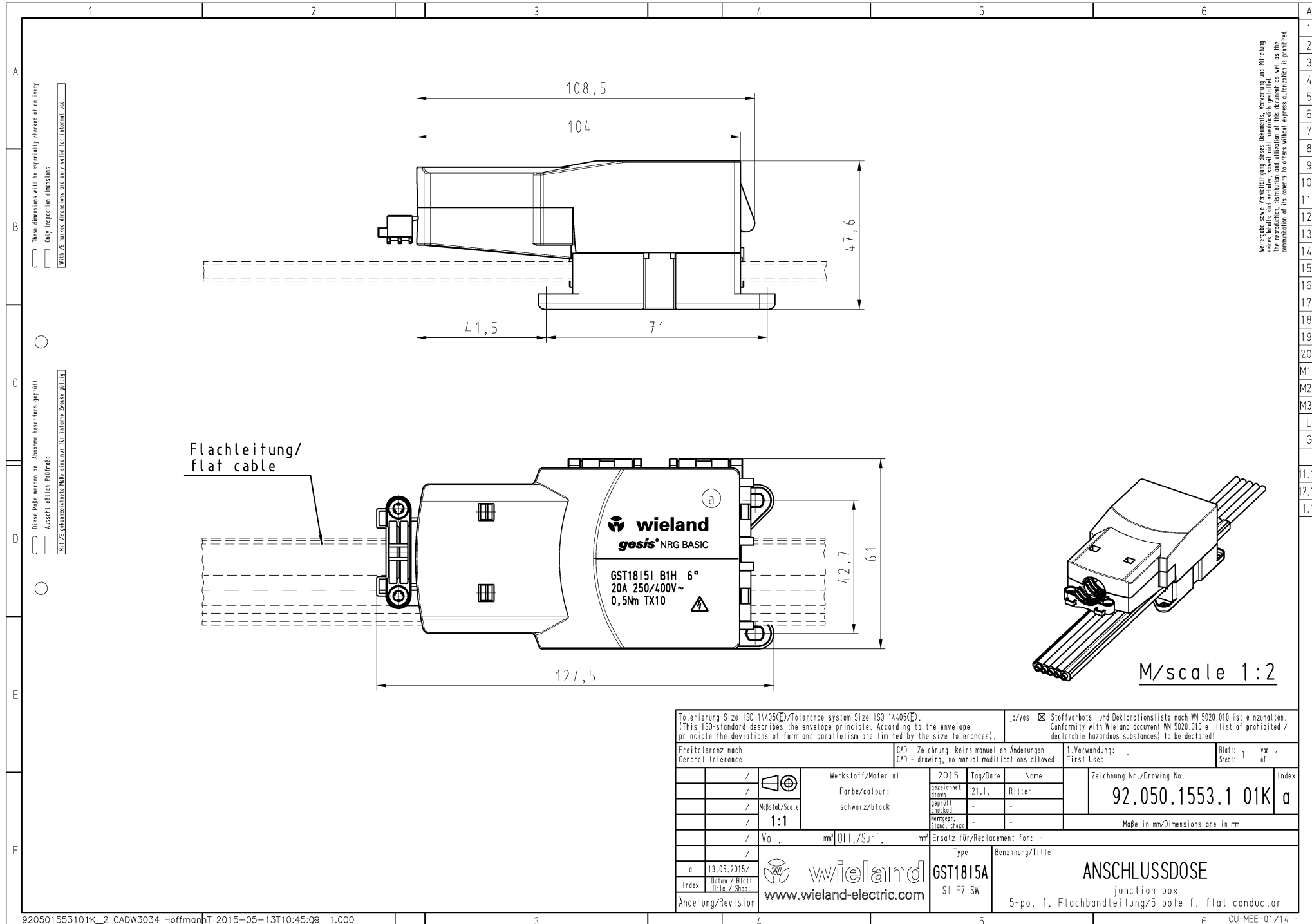
| | |
|------------------|-----------|
| Halogenfri | ja |
| Kontakt material | CuZn |
| brand belastning | 0,754 kWh |

Dimensioner

| | |
|--------|----------|
| Længde | 108,5 mm |
| Bredde | 61 mm |
| Højde | 47,6 mm |

Tilbehør

| Art. Nr. | Type | Beskrivelse |
|---------------|-------------------------------------|-------------|
| 06.502.5910.0 | TX 10x50 | |
| 06.502.6000.0 | Skruestrækker TX10 | |
| 99.681.0000.0 | Prøvekuffert GESIS NRG 5x2,5+5x4MM² | |



These dimensions will be especially checked at delivery
 Only inspection dimensions
 Mit./E. markierte Dimensionen sind nicht für interne Zwecke gültig

Diese Maße werden bei Abnahme besonders geprüft
 Ausschließlich Prüfmaße
 Mit./E. gekennzeichnete Maße sind nur für interne Zwecke gültig

Weitergabe sowie Vervielfältigung dieses Dokuments, Verwertung und Mitteilung
 seine Inhalte sind verboten, soweit nicht ausdrücklich gestattet.
 Die Reproduktion, Verbreitung und Nutzung der Inhalte dieses Dokuments ist
 ohne unsere schriftliche Genehmigung ist verboten.

| | | | |
|--|--|---|--|
| Tolerierung Size ISO 14405(☐)/Tolerance system Size ISO 14405(☐) (This ISO-standard describes the envelope principle. According to the envelope principle the deviations of form and parallelism are limited by the size tolerances). | | ja/yes <input checked="" type="checkbox"/> Stoffverbots- und Deklarationsliste nach WN 5020.010 ist einzuhalten. Conformity with Wieland document WN 5020.010 e. (list of prohibited / deklarable hazardous substances) to be declared! | |
| Freitoleranz nach General tolerance | | CAD - Zeichnung, keine manuellen Änderungen CAD - drawing, no manual modifications allowed | |
| 1. Verwendung: - First Use: | | Blatt: 1 von Sheet: 1 of 1 | |
| Zeichnung Nr./Drawing No. | | Index | |
| 92.050.1553.1 01K | | a | |
| Maße in mm/Dimensions are in mm | | | |
| Ersatz für/Replacement for: - | | | |
| Type | | Benennung/Title | |
| www.wieland-electric.com | | ANSCHLUSSDOSE junction box | |
| SI F7 SW | | 5-po. f. Flachbandleitung/5 pole f. flat conductor | |
| Änderung/Revision | | | |