

**Datablad**

Art. Nr. 96.031.4553.1

**Stik RST20i3S B1 ZR3 SW**

 RST20i3 3-pol Stik hun med skrue tilslutning. 250V/20A 0,75-4mm<sup>2</sup>  
 Kodefarve: sort. Kapslingsklasse: IP69


Art. Nr.	96.031.4553.1
EAN	4015573895058
Ordre enhed	100 styk

**Godkendelser**

**Specifikationer**
**Note**

Note	
------	--

**Generelt**

Nominal strøm	20 A
Nominal spænding	250 V
Nominal impuls spænding	4 kV
Trækafastning	ja
Forureningsgrad	3
låsbar	
Farve på kodning/kontaktindsats	Sort
Pol mærkning	L, N, PE
Hus farve inklusiv trækafastning	Sort

**Tilslutningsdata**

Kabel diameter max.	18 mm
Kabel diameter min.	13 mm
Kvadrat massiv	6 mm <sup>2</sup>
Tværsnit massiv 2 (min.)	0,75 mm <sup>2</sup>
Tværsnit fintrådet max.	6 mm <sup>2</sup>
Tværsnit flerkoret 2 (min.)	0,75 mm <sup>2</sup>
Tilslutninger per pol	1
Tværsnit flerkoret	0,75 mm <sup>2</sup>
Tværsnit flerkoret	6 mm <sup>2</sup>
Afisoleringslængde	37 mm
Afisoleringslængde	8 mm

**Model**

Model	hun
Tilslutning	skruetilslutning
Tæthedsklasse (IP)	IP66/68 (3m;2h) /IP69

**Materiale**

Materiale kasse	Polyamid
Halogenfri	ja
Kontakt material	CuZn
brand belastning	0,367 kWh
Kontinuerlig temperatur, isolationsdele	100 °C
Overfladebehandling	forsølvet

**Dimensioner**

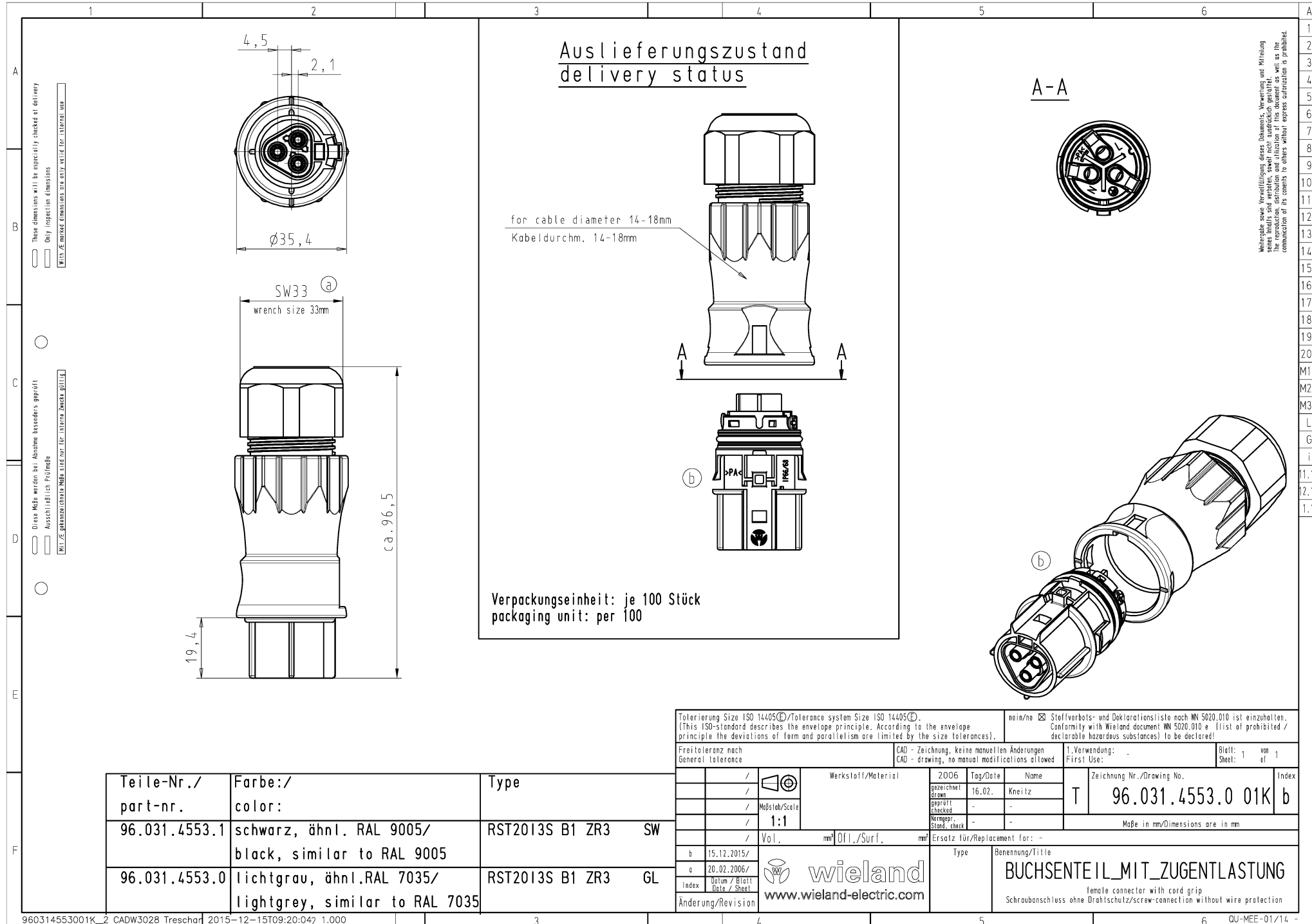
Længde	96 mm
Bredde	35,4 mm
Højde	35,4 mm

**Tilbehør**

Art. Nr.	Type	Beskrivelse
99.414.6205.2	Blindprop for hunstik SW	RST20i3/2 blindprop, for afblinding af ubenyttet hun stik, med snor, color schwarz
Z5.564.4553.1	Blindprop for hunstik SW	RST20i3/2 blindprop, for afblinding af ubenyttet hun stik, sort

**montage**

Art. Nr.	Type	Beskrivelse
96.030.0153.1	fordeler RST20i3V 3P1 F V SW	RST20i3 3-pol Fordelerblok 250V/20A 1I/3O m. flange IP68 sort
96.032.5053.1	Apparatstik RST20i3S S1 M01V SW	RST20i3 3-pol apparatstik han med skrue tilslutning. 250V/20A 0,75-4mm <sup>2</sup> Kodefarve: sort. Kapslingsklasse: IP69. Montering: M25
96.032.6153.1	Apparatstik RST20i3S S1 M03V SW	RST20i3 3-pol apparatstik han med skrue tilslutning. 250V/20A 0,75-4mm <sup>2</sup> Kodefarve: sort. Kapslingsklasse: IP69. Montering: M16
96.032.6053.1	Apparatstik RST20i3S S1 M00V SW	RST20i3 3-pol apparatstik han med skrue tilslutning. 250V/20A 0,75-4mm <sup>2</sup> Kodefarve: sort. Kapslingsklasse: IP69. Montering: M20
96.034.6053.1	Apparatstik RST20i3S S1 M90V SW	RST20i3 3-pol apparatstik vinklet 90° han med skrue tilslutning. 250V/20A 6mm <sup>2</sup> Kodefarve: sort. Kapslingsklasse: IP69. Montering: M20
96.036.6153.1	Apparatstik RST20i3S S1 M13V SW	RST20i3 3-pol apparatstik vinklet 7° han med skrue tilslutning. 250V/20A 0,5-1,5mm <sup>2</sup> Kodefarve: sort. Kapslingsklasse: IP69. Montering: M16



Auslieferungszustand  
delivery status

for cable diameter 14-18mm  
Kabeldurchm. 14-18mm

Verpackungseinheit: je 100 Stück  
packaging unit: per 100

A-A

Weitergabe sowie Veränderung dieses Dokuments, Verwertung und Mithaltung  
sowie Ähnliche sind verboten, soweit nicht ausdrücklich gestattet.  
The reproduction, distribution and utilization of this document as well as the  
communication of its contents to others without express authorization is prohibited.

These dimensions will be especially checked at delivery  
Only inspection dimensions  
Mit diesen Maßangaben sind die Maße für den Einsatz vorzuziehen

Diese Maße werden bei Abnahme besonders geprüft  
Ausschließlich Prüfmaße  
Mit diesen Maßangaben sind die Maße für den Einsatz vorzuziehen

Teile-Nr./ part-nr.	Farbe:/ color:	Type
96.031.4553.1	schwarz, ähnl. RAL 9005/ black, similar to RAL 9005	RST2013S B1 ZR3 SW
96.031.4553.0	lichtgrau, ähnl. RAL 7035/ lightgrey, similar to RAL 7035	RST2013S B1 ZR3 GL

Tolerierung Size ISO 14405(☐)/Tolerance system Size ISO 14405(☐) (This ISO-standard describes the envelope principle. According to the envelope principle the deviations of form and parallelism are limited by the size tolerances).		nein/no <input checked="" type="checkbox"/> Stoffverbots- und Deklarationsliste nach MN 5020.010 ist einzuhalten. Conformity with Wieland document MN 5020.010 e (list of prohibited / deklarable hazardous substances) to be declared!	
Freitoleranz nach General tolerance		CAD - Zeichnung, keine manuellen Änderungen CAD - drawing, no manual modifications allowed	
1. Verwendung: First Use:		-	
Blatt: 1 von Sheet: 1 of 1			
Werkstoff/Material		2006	Tag/Date
gezeichnet drawn		16.02.	Kneitz
geprüft checked		-	-
Vorgepr. Stand. check		-	-
Maße in mm/Dimensions are in mm			
Ersatz für/Replacement for: -			
b 15.12.2015/ a 20.02.2006/ Index Datum / Blatt Date / Sheet		Type	
Änderung/Revision		Benennung/Title	
www.wieland-electric.com		BUCHSENTEIL MIT ZUGENTLASTUNG female connector with cord grip Schraubanschluss ohne Drahtschutz/screw-connection without wire protection	