

**Datablad**

Art. Nr. 96.032.0055.7

**Stik RST20i3F S2 ZR1SVH GN0**

 RST20i3 3-pol Stik han med fjeder tilslutning. 250/400V/20A  
 0,5-2,5mm<sup>2</sup> Kodefarve: grøn. Kapslingsklasse: IP69


Art. Nr.	96.032.0055.7
EAN	4015573875005
Ordre enhed	100 styk

**Godkendelser**

**Specifikationer**
**Note**

Note	Fin og flertrådede ledere kræver tyller
------	---

**Generelt**

Nominal strøm	20 A
Nominal spænding	250 V / 400 V
Nominal impuls spænding	4 kV
Trækafastning	ja
Forureningsgrad	3
låsbar	
Farve på kodning/kontaktindsats	Bladgrøn
Pol mærkning	1, 2, PE
Hus farve inklusiv trækafastning	Sort

**Tilslutningsdata**

Kabeldiameter max.	10 mm
Kabeldiameter min.	6 mm
Kvadrat massiv	2,5 mm <sup>2</sup>
Tværsnit massiv 2 (min.)	0,5 mm <sup>2</sup>
Tværsnit fintrådet max.	1,5 mm <sup>2</sup>
Tværsnit flerkoret 2 (min.)	0,5 mm <sup>2</sup>
Tilslutninger per pol	2
Tværsnit flerkoret	0,75 mm <sup>2</sup>
Tværsnit flerkoret	1,5 mm <sup>2</sup>
Afisoleringslængde	35 mm
Afisoleringslængde	14,5 mm

**Model**

Model	Han
Tilslutning	Fjeder tilslutning

Tæthedsklasse (IP)	IP66/68 (3m;2h) /IP69
--------------------	-----------------------

**Materiale**

Materiale kasse	Polyamid
Halogenfri	ja
Kontakt material	CuZn
brand belastning	0,272 kWh
Kontinuerlig temperatur, isolationsdele	100 °C
Overfladebehandling	forsølvet

**Dimensioner**

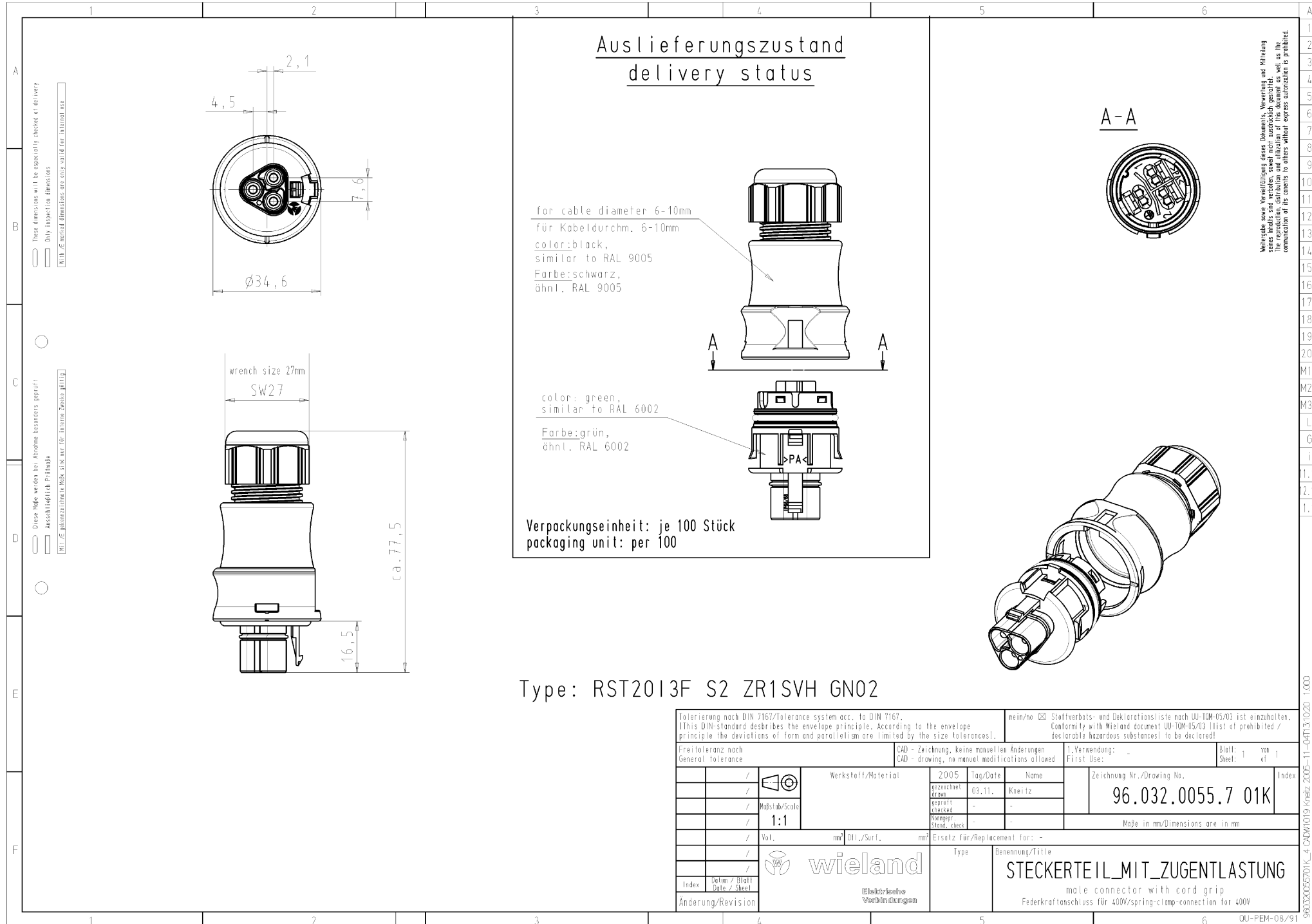
Længde	79,1 mm
Bredde	34,6 mm
Højde	34,6 mm

**Tilbehør**

Art. Nr.	Type	Beskrivelse
05.564.4453.1	Blindprop for hanstik SW	RST20i3/2 blindprop, for afblinding af ubenyttet han stik, sort
99.416.6205.2	Blindprop for hanstik SW	RST20i3/2 blindprop, for afblinding af ubenyttet han stik, med snor, sort
06.502.4300.0	Skruetrækker DIN 5264 A 0,4 X 2,5	Skruetrækker iht. DIN 5264, vinklet, blad 0.4 X 2.5 mm
95.101.1300.0	Crimpværktøj 0,08 - 10 mm <sup>2</sup>	
06.600.3627.0	DIN 46228-E1-12	RST tulle, for fjeder tilslutning. Med isoleringskrave, kvadrat 1.0 mm <sup>2</sup> /AWG17
06.600.3727.0	DIN 46228-E0,75-12	RST tulle, for fjeder tilslutning. Med isoleringskrave, kvadrat 0.75-1.0 mm <sup>2</sup> /AWG17
06.600.3827.0	DIN 46228-E0,5-10	RST tulle, for fjeder tilslutning. Med isoleringskrave, kvadrat 0.5 mm <sup>2</sup> /AWG20
06.600.3927.0	DIN 46228-E1,5-12	RST tulle, for fjeder tilslutning. Med isoleringskrave, kvadrat 1.5 mm <sup>2</sup> /AWG16

**montage**

Art. Nr.	Type	Beskrivelse
96.030.0155.7	fordeler RST20i3V 3P1 F V H GN0	RST20i3 3-pol Fordelerblok 250/400V/20A 1I/3O m. flange IP68 grøn
96.031.1055.7	Apparatstik RST20i3F B2 M01 H GN0	RST20i3 3-pol apparatstik hun med fjeder tilslutning. 250/400V/20A 0,5-2,5mm <sup>2</sup> Kodefarve: grøn. Kapslingsklasse: IP69. Montering: M25
96.233.1031.7	Konfektioneret kabel RST20i3K1BS 25 H 10GN0	RST20i3 3-pol mellemkabel han/hun længde: 1M. Kodefarve: grøn. Kapslingsklasse: IP69. Kabel: H07RN-F, kvadrat: 2,5mm <sup>2</sup> kabelfarve: sort
96.031.0055.7	Stik RST20i3F B2 ZR1SH GN0	RST20i3 3-pol Stik hun med fjeder tilslutning. 250/400V/20A 0,5-2,5mm <sup>2</sup> Kodefarve: grøn. Kapslingsklasse: IP69
96.031.2155.7	Apparatstik RST20i3F B2 M03 H GN0	RST20i3 3-pol apparatstik hun med fjeder tilslutning. 250/400V/20A 0,5-2,5mm <sup>2</sup> Kodefarve: grøn. Kapslingsklasse: IP69. Montering: M16
96.031.2055.7	Apparatstik RST20i3F B2 M00 H GN0	RST20i3 3-pol apparatstik hun med fjeder tilslutning. 250/400V/20A 0,5-2,5mm <sup>2</sup> Kodefarve: grøn. Kapslingsklasse: IP69. Montering: M20
96.033.2055.7	Apparatstik RST20i3F B2 M90 H GN0	RST20i3 3-pol apparatstik vinklet 90° hun med fjeder tilslutning. 250/400V/20A 1,5mm <sup>2</sup> Kodefarve: grøn. Kapslingsklasse: IP69. Montering: M20
96.035.2155.7	Apparatstik RST20i3F B2 M13 L GN02	RST20i3 3-pol apparatstik vinklet 7° hun med fjeder tilslutning. 250/400V/20A 0,5-1,5mm <sup>2</sup> Kodefarve: grøn. Kapslingsklasse: IP69. Montering: M16



Wiedergabe sowie Vervielfältigung dieses Dokuments, Verwertung und Mitteilung seines Inhalts sind verboten, soweit nicht ausdrücklich gestattet. Die Reproduktion, Verbreitung und Vervielfältigung dieses Dokuments sowie die Kommunikation der Inhalte ist ohne schriftliche Genehmigung der Wieland-Gruppe ist ausdrücklich untersagt.

960320055701K\_1 CAD/WT/19 krefz 2005-11-CAD/13/1020 1:000

Tolerierung nach DIN 7167/Tolerance system acc. to DIN 7167. (This DIN-standard describes the envelope principle. According to the envelope principle the deviations of form and parallelism are limited by the size tolerances).		nein/no <input checked="" type="checkbox"/> Stoffverbots- und Deklarationsliste nach UU-TM-05/03 ist einzuhalten. Conformity with Wieland document UU-TM-05/03 (list of prohibited / declarable hazardous substances) to be declared!	
Freitoleranz nach General tolerance		CAD - Zeichnung, keine manuellen Änderungen CAD - drawing, no manual modifications allowed	1. Verwendung: - First Use:
Blatt: 1 von 1 Sheet: 1 of 1		Zeichnung Nr./Drawing No.	
Werkstoff/Material		2005 gezeichnet/drawn 03.11. geprüft/checked abgepr. / stand. check	Name Kneitz
Maßstab/Scale 1:1		96.032.0055.7 01K	
Vol. mm Dtl./Surf. mm		Ersatz für/Replacement for: -	
wieland		Type Benennung/Title	
Elektrische Verbindungen		STECKERTEIL MIT ZUGENTLASTUNG male connector with cord grip Federkraftanschluss für 400V/spring-clamp-connection for 400V	
Index	Datum / Blatt Date / Sheet		
Änderung/Revision			