

Datablad

Art. Nr. 96.032.0153.0

Stik RST20i3F S2 ZR2 V GL

 RST20i3 3-pol Stik han med fjeder tilslutning. 250V/20A
 0,5-2,5mm² Kodefarve: grå. Kapslingsklasse: IP69


Art. Nr.	96.032.0153.0
EAN	4015573743816
Ordre enhed	100 styk

Godkendelser

Specifikationer
Note

Note	Fin og flertrådede ledere kræver tyller
------	---

Generelt

Nominal strøm	20 A
Nominal spænding	250 V
Nominal impuls spænding	4 kV
Trækafastning	ja
Forureningsgrad	3
låsbar	
Farve på kodning/kontaktindsats	lysegrå
Pol mærkning	L, N, PE
Hus farve inklusiv trækafastning	lysegrå

Tilslutningsdata

Kabeldiameter max.	14 mm
Kabeldiameter min.	10 mm
Kvadrat massiv	2,5 mm ²
Tværsnit massiv 2 (min.)	0,5 mm ²
Tværsnit fintrådet max.	1,5 mm ²
Tværsnit flerkoret 2 (min.)	0,5 mm ²
Tilslutninger per pol	2
Tværsnit flerkoret	0,75 mm ²
Tværsnit flerkoret	1,5 mm ²
Afisoleringslængde	35 mm
Afisoleringslængde	14,5 mm

Model

Model	Han
Tilslutning	Fjeder tilslutning
Tæthedsklasse (IP)	IP66/68 (3m;2h) /IP69

Materiale

Materiale kasse	Polyamid
Halogenfri	ja
Kontakt material	CuZn
brand belastning	0,27 kWh
Kontinuerlig temperatur, isolationsdele	100 °C
Overfladebehandling	forsølvet

Dimensioner

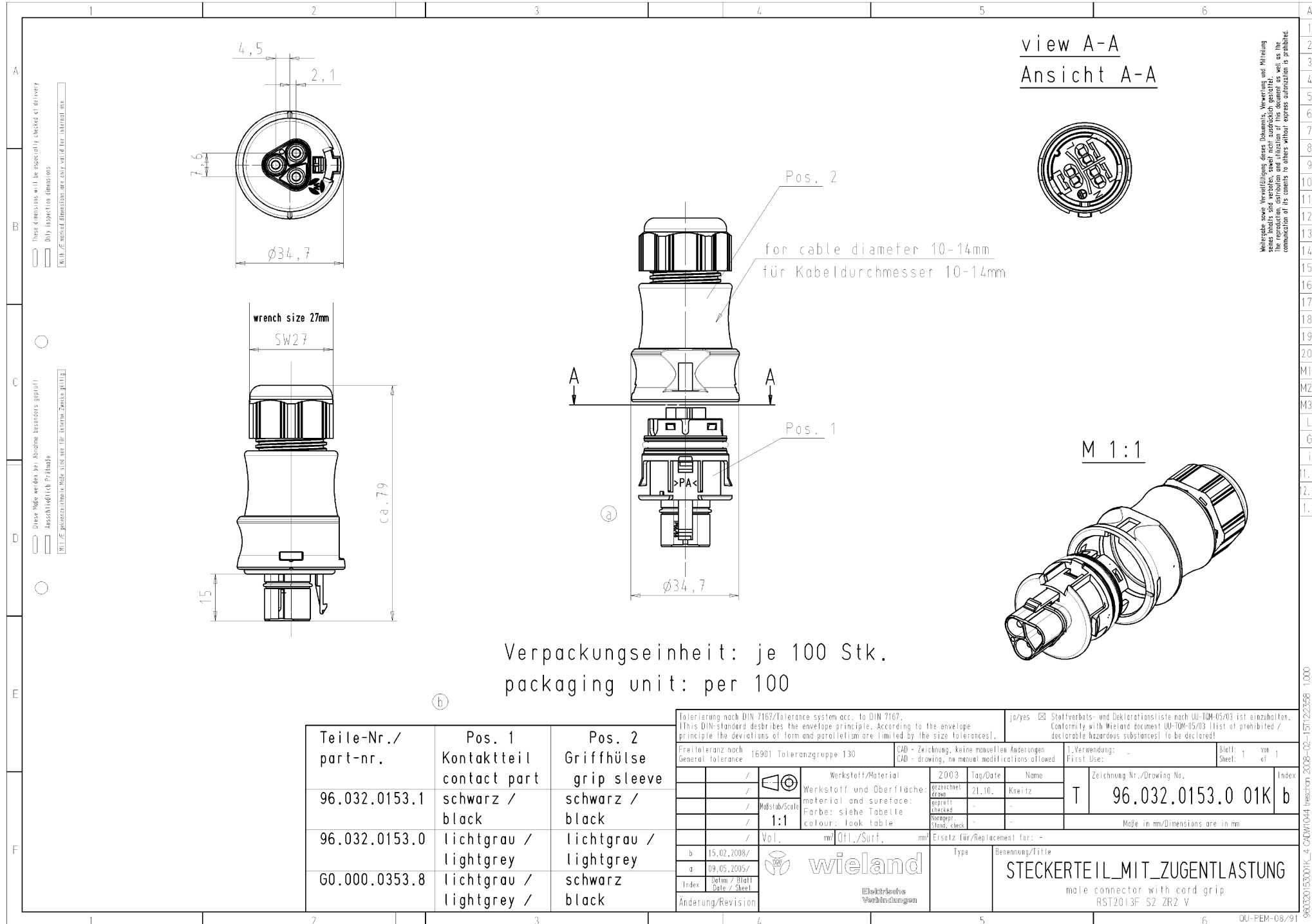
Længde	79,1 mm
Bredde	34,6 mm
Højde	34,6 mm

Tilbehør

Art. Nr.	Type	Beskrivelse
05.564.4453.0	Blindprop for hanstik GL	RST20i3/2 blindprop, for afblinding af ubenyttet han stik, lysegrå
99.415.6205.2	Blindprop for hanstik GL	RST20i3/2 blindprop, for afblinding af ubenyttet han stik, med snor, lysegrå
06.502.4300.0	Skruetrækker DIN 5264 A 0,4 X 2,5	Skruetrækker iht. DIN 5264, vinklet, blad 0.4 X 2.5 mm
95.101.1300.0	Crimpværktøj 0,08 - 10 mm ²	
06.600.3627.0	DIN 46228-E1-12	RST tulle, for fjeder tilslutning. Med isoleringskrave, kvadrat 1.0 mm ² /AWG17
06.600.3727.0	DIN 46228-E0,75-12	RST tulle, for fjeder tilslutning. Med isoleringskrave, kvadrat 0.75-1.0 mm ² /AWG17
06.600.3827.0	DIN 46228-E0,5-10	RST tulle, for fjeder tilslutning. Med isoleringskrave, kvadrat 0.5 mm ² /AWG20
06.600.3927.0	DIN 46228-E1,5-12	RST tulle, for fjeder tilslutning. Med isoleringskrave, kvadrat 1.5 mm ² /AWG16

montage

Art. Nr.	Type	Beskrivelse
96.030.0153.0	fordeler RST20i3V 3P1 F V GL	RST20i3 3-pol Fordelerblok 250V/20A 1I/3O m. flange IP68 grå
96.031.1053.0	Apparatstik RST20i3F B2 M01 GL	RST20i3 3-pol apparatstik hun med fjeder tilslutning. 250V/20A 0,5-2,5mm ² Kodefarve: grå. Kapslingsklasse: IP69. Montering: M25
96.233.1030.0	Konfektioneret kabel RST20i3K1BS 25 10GL	RST20i3 3-pol mellemkabel han/hun længde: 1M. Kodefarve: grå. Kapslingsklasse: IP69. Kabel: H07RN-F, kvadrat: 2,5mm ² kabelfarve: sort
96.031.0153.0	Stik RST20i3F B2 ZR2 GR	RST20i3 3-pol Stik hun med fjeder tilslutning. 250V/20A 0,5-2,5mm ² Kodefarve: grå. Kapslingsklasse: IP69
96.031.2153.0	Apparatstik RST20i3F B2 M03 GL	RST20i3 3-pol apparatstik hun med fjeder tilslutning. 250V/20A 0,5-2,5mm ² Kodefarve: grå. Kapslingsklasse: IP69. Montering: M16
96.031.2053.0	Apparatstik RST20i3F B2 M00 GL	RST20i3 3-pol apparatstik hun med fjeder tilslutning. 250V/20A 0,5-2,5mm ² Kodefarve: grå. Kapslingsklasse: IP69. Montering: M20
96.033.2053.0	Apparatstik RST20i3F B2 M90 GL	RST20i3 3-pol apparatstik vinklet 90° hun med fjeder tilslutning. 250V/20A 1,5mm ² Kodefarve: grå. Kapslingsklasse: IP69. Montering: M20
96.035.2153.0	Apparatstik RST20i3F B2 M13 GL	RST20i3 3-pol apparatstik vinklet 7° hun med fjeder tilslutning. 250V/20A 0,5-1,5mm ² Kodefarve: grå. Kapslingsklasse: IP69. Montering: M16



Wiedergabe sowie Vervielfältigung dieses Dokuments, Vervielfältigung und Mitteilung seiner Inhalte sind verboten, soweit nicht ausdrücklich gestattet. Die Reproduktion, Verbreitung und Vervielfältigung dieses Dokuments sowie die Kommunikation mit Dritten ist ohne schriftliche Genehmigung der Wieland-Gruppe ist nicht zulässig.

Teile-Nr. / part-nr.	Pos. 1 Kontaktteil contact part	Pos. 2 Griffhülse grip sleeve
96.032.0153.1	schwarz / black	schwarz / black
96.032.0153.0	lichtgrau / lightgrey	lichtgrau / lightgrey
60.000.0353.8	lichtgrau / lightgrey	schwarz / black

Tolerierung nach DIN 7167/Tolerance system acc. to DIN 7167. [This DIN-standard describes the envelope principle. According to the envelope principle the deviations of form and parallelism are limited by the size tolerances].		ja/yes <input checked="" type="checkbox"/> Stoffverbots- und Deklarationsliste nach UU-TQM-05/03 ist einzuhalten. Conformity with Wieland document UU-TQM-05/03 list of prohibited / declarable hazardous substances to be declared!	
Freitoleranz nach General tolerance 16901 Toleranzgruppe 130	CAD - Zeichnung, keine manuellen Änderungen CAD - drawing, no manual modifications allowed	1. Verwendung: - First Use:	Blatt: 1 von 1 Sheet: 1 of 1
Werkstoff/Material Material and surface: material and surface: Farbe: siehe Tabelle colour: look table	2003 Tag/Date Name Kneitz	Zeichnung Nr./Drawing No. 96.032.0153.0 01K b	
Maßstab/Scale 1:1	Maßstab/Scale 1:1	Maße in mm/Dimensions are in mm	
Vol. mm³	Öff./Surf. mm²	Ersatz für/Replacement for: -	
b 15.02.2008/ a 09.05.2005/	Type Benennung/Title STECKERTEIL_MIT_ZUGENTLASTUNG male connector with cord grip RST2013F S2 ZR2 V		
Index Änderung/Revision	Elektrische Verbindungen		