

Datablad

Art. Nr. 96.032.4553.9

Stik RST20i3S S1 ZR3SV BL04

 RST20i3 3-pol Stik han med skrue tilslutning. 250V/20A 0,75-4mm²
 Kodefarve: blå. Kapslingsklasse: IP69


Art. Nr.	96.032.4553.9
EAN	4015573982925
Ordre enhed	100 styk

Godkendelser

Specifikationer
Note

Note	
------	--

Generelt

Nominal strøm	20 A
Nominal spænding	250 V / 400 V
Nominal impuls spænding	4 kV
Trækafastning	ja
Forureningsgrad	3
låsbar	
Farve på kodning/kontaktindsats	Lyseblå
Pol mærkning	1, 2, 3
Hus farve inklusiv trækafastning	Sort

Tilslutningsdata

Kabeldiameter max.	18 mm
Kabeldiameter min.	13 mm
Kvadrat massiv	6 mm ²
Tværsnit massiv 2 (min.)	0,75 mm ²
Tværsnit fintrådet max.	6 mm ²
Tværsnit flerkoret 2 (min.)	0,75 mm ²
Tilslutninger per pol	1
Tværsnit flerkoret	0,75 mm ²
Tværsnit flerkoret	6 mm ²
Afisoleringslængde	37 mm
Afisoleringslængde	8 mm

Model

Model	Han
Tilslutning	skruetilslutning
Tæthedsklasse (IP)	IP66/68 (3m;2h) /IP69

Materiale

Materiale kasse	Polyamid
Halogenfri	ja
Kontakt material	CuZn
brand belastning	0,347 kWh
Kontinuerlig temperatur, isolationsdele	100 °C
Overfladebehandling	forsølvet

Dimensioner

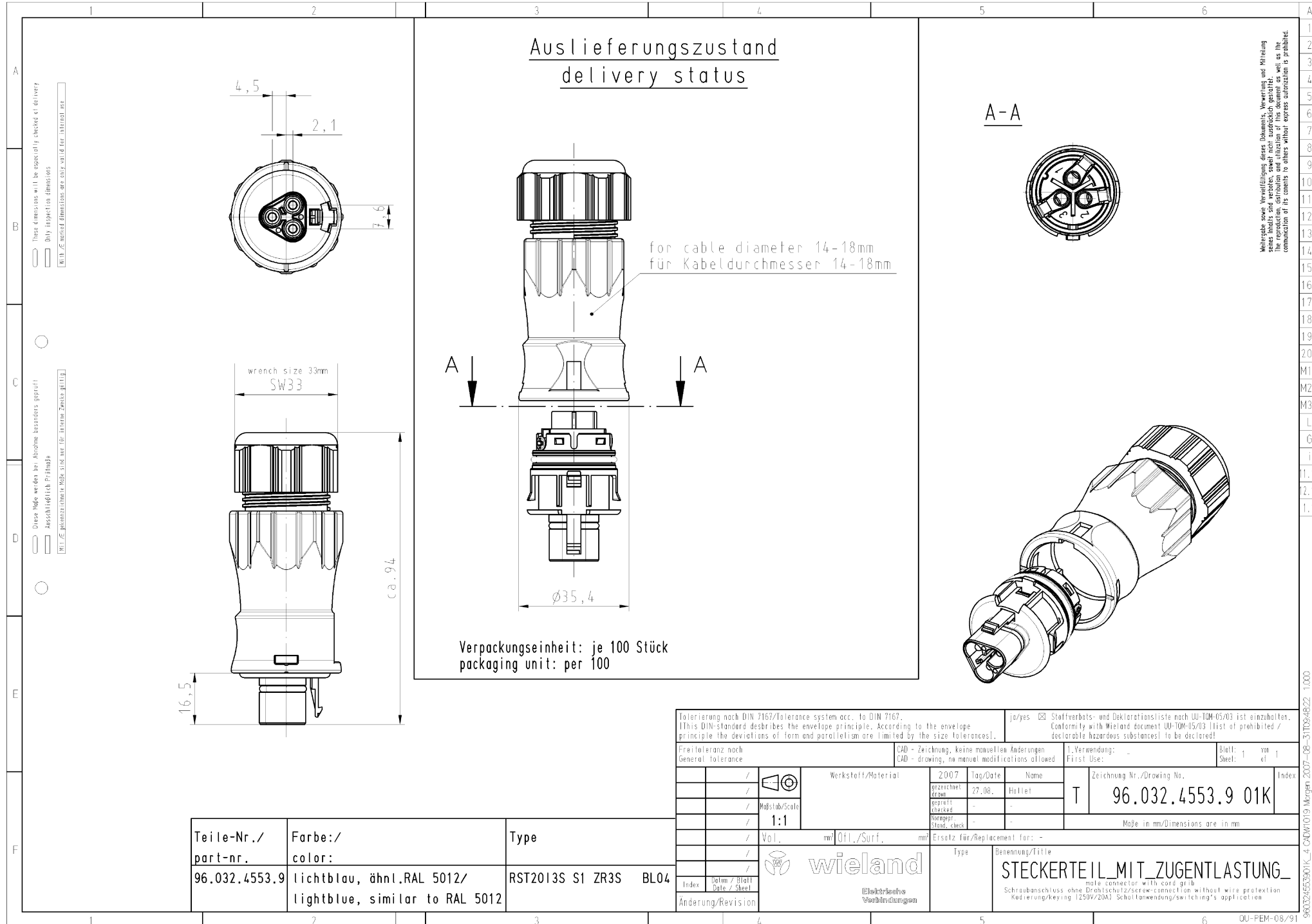
Længde	93,7 mm
Bredde	35,4 mm
Højde	35,4 mm

Tilbehør

Art. Nr.	Type	Beskrivelse
05.564.4453.1	Blindprop for hanstik SW	RST20i3/2 blindprop, for afblinding af ubenyttet han stik, sort
99.416.6205.2	Blindprop for hanstik SW	RST20i3/2 blindprop, for afblinding af ubenyttet han stik, med snor, sor

montage

Art. Nr.	Type	Beskrivelse
96.031.5053.9	Apparatstik RST20i3S B1 M01 BL0	RST20i3 3-pol apparatstik hun med skrue tilslutning. 250V/20A 0,75-4mm ² Kodefarve: blå. Kapslingsklasse: IP69. Montering: M25
96.031.6153.9	Apparatstik RST20i3S B1 M03 BL0	RST20i3 3-pol apparatstik hun med skrue tilslutning. 250V/20A 0,75-4mm ² Kodefarve: blå. Kapslingsklasse: IP69. Montering: M16
96.031.6053.9	Apparatstik RST20i3S B1 M00 BL0	RST20i3 3-pol apparatstik hun med skrue tilslutning. 250V/20A 0,75-4mm ² Kodefarve: blå. Kapslingsklasse: IP69. Montering: M20
96.033.6053.9	Apparatstik RST20i3S B1 M90 BL0	RST20i3 3-pol apparatstik vinklet 90° hun med skrue tilslutning. 250V/20A 6mm ² Kodefarve: blå. Kapslingsklasse: IP69. Montering: M20
96.035.6153.9	Apparatstik RST20i3S B1 M13 BL07	RST20i3 3-pol apparatstik vinklet 7° hun med skrue tilslutning. 250V/20A 0,5-1,5mm ² Kodefarve: lyseblå. Kapslingsklasse: IP69. Montering: M16
96.031.4553.9	Stik RST20i3S B1 ZR3S BL04	RST20i3 3-pol Stik hun med skrue tilslutning. 250V/20A 0,75-4mm ² Kodefarve: blå. Kapslingsklasse: IP69



Wiederholte sowie unvollständige diese, Dokument, Verwendung und Mitteilung
 seine, finally sind verboten, soweit nicht ausdrücklich gestattet.
 The reproduction, distribution and utilization of this document as well as the
 communication of its contents to others without express authorization is prohibited.

Tolerierung nach DIN 7167/Tolerance system acc. to DIN 7167. (This DIN-standard describes the envelope principle. According to the envelope principle the deviations of form and parallelism are limited by the size tolerances).		ja/yes <input checked="" type="checkbox"/> Stoffverbots- und Deklarationsliste nach UU-TQM-05/03 ist einzuhalten. Conformity with Wieland document UU-TQM-05/03 (list of prohibited / declarable hazardous substances) to be declared!	
Freitoleranz nach General tolerance		CAD - Zeichnung, keine manuellen Änderungen CAD - drawing, no manual modifications allowed	
1. Verwendung: -		Blatt: 1 von 1 Sheet: 1 of 1	
/		Zeichnung Nr./Drawing No.	
/		Index	
/		T 96.032.4553.9 01K	
/		Maße in mm/Dimensions are in mm	
/		Ersatz für/Replacement for: -	
/		Type	
/		Benennung/Title	
/		STECKERTE IL MIT ZUGENTLASTUNG	
/		male connector with cord grip	
/		Schraubanschluss ohne Drahtschutz/screw-connection without wire protection	
/		Kodierung/Keying I250V/20A Schaltenwendung/switching's application	
Index		Date / Blatt Date / Sheet	
Änderung/Revision		Elektrische Verbindungen	

Teile-Nr./ part-nr.	Farbe:/ color:	Type
96.032.4553.9	lichtblau, ähnl.RAL 5012/ lightblue, similar to RAL 5012	RST2013S S1 ZR3S BL04