

Datablad

Art. Nr. 96.051.4353.1

Stik RST20I5S B1 ZRY SW

 RST20I5 5-pol Splitter stik skrue 250/400V/20A hun 0,75-1,5mm²
 Ø=10-14mm IP68 sort


Art. Nr.	96.051.4353.1
EAN	4015573904255
Ordre enhed	100 styk

Godkendelser

Specifikationer
Note

Note	
------	--

Generelt

Nominal strøm	20 A
Nominal spænding	250 V / 400 V
Nominal impuls spænding	4 kV
Trækafastning	ja
Forureningsgrad	3
låsbar	
Farve på kodning/kontaktindsats	Sort
Pol mærkning	3, N, PE, 2, 1
Hus farve inklusiv trækafastning	Sort

Tilslutningsdata

Kabeldiameter max.	14 mm
Kabeldiameter min.	10 mm
Kvadrat massiv	4 mm ²
Tværsnit massiv 2 (min.)	0,75 mm ²
Tværsnit fintrådet max.	4 mm ²
Tværsnit flerkoret 2 (min.)	0,75 mm ²
Tilslutninger per pol	1
Tværsnit flerkoret	0,75 mm ²
Tværsnit flerkoret	4 mm ²
Afisoleringslængde	40,5 mm
Afisoleringslængde	8 mm

Model

Model	hun
Tilslutning	skruetilslutning
Tæthedsklasse (IP)	IP66/68 (3m;2h) /IP69

Materiale

Materiale kasse	Polyamid
Halogenfri	ja
Kontakt material	CuZn
brand belastning	0,515 kWh
Kontinuerlig temperatur, isolationsdele	100 °C
Overfladebehandling	forsølvet

Dimensioner

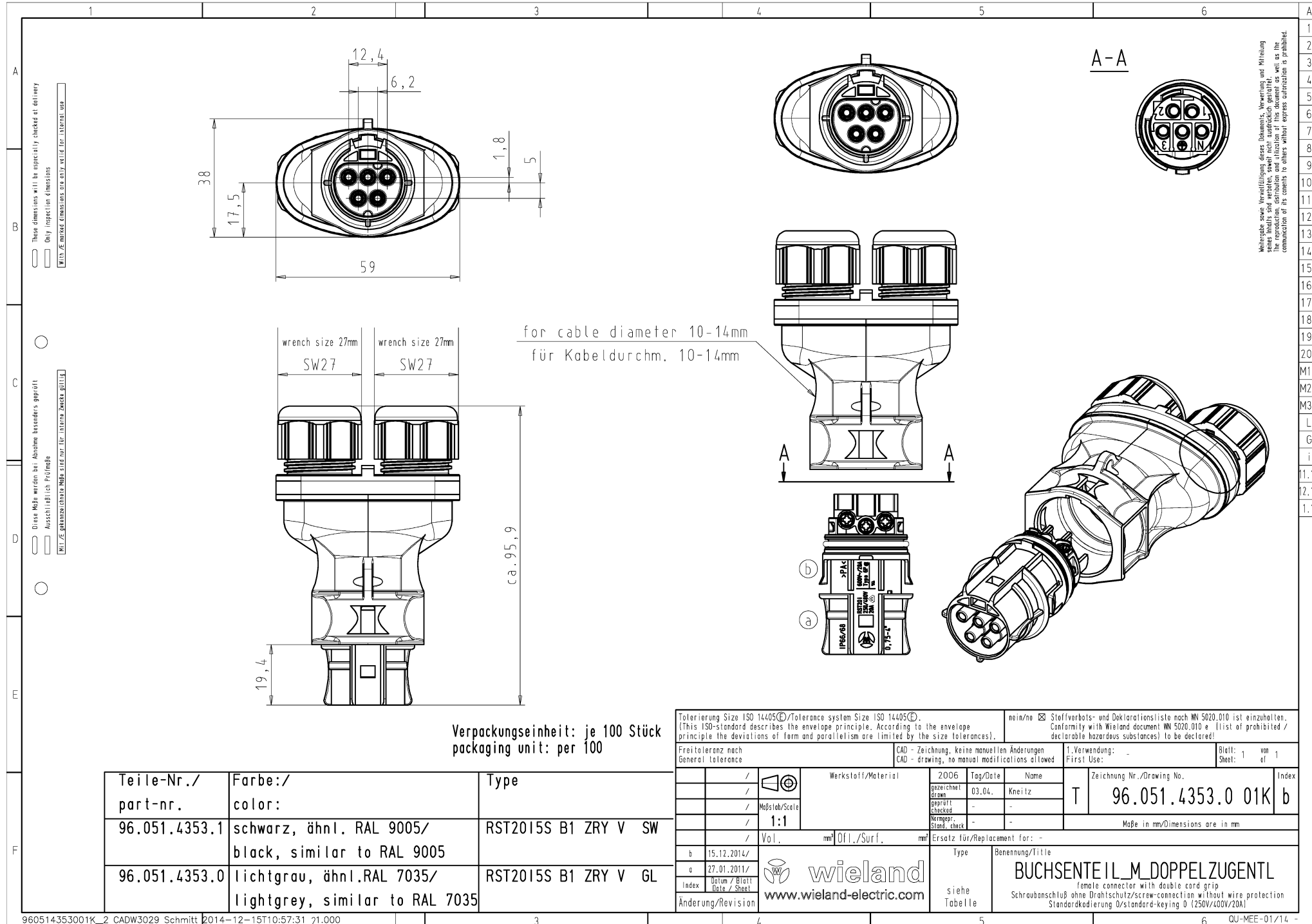
Længde	95,9 mm
Bredde	59 mm
Højde	38 mm

Tilbehør

Art. Nr.	Type	Beskrivelse
99.530.0000.7	Blindprop for hunstik SW	RST20i5/4 blindprop, for afblinding af ubenyttet hun stik, med snor, sor
Z5.565.9853.1	Blindprop for hunstik SW	RST20i5/4 blindprop, for afblinding af ubenyttet hun stik, sort
05.564.8653.1	RST20i3/i5 SCHWARZ	Tilbehør Pal for adskillelse u. værktøj IP68 sort

montage

Art. Nr.	Type	Beskrivelse
96.050.0153.1	fordeler RST20i5B 3P1 F VG SW	RST20i5 5-pol Fordeler box 250/400V/20A 1I/3O IP68 sort
96.052.5053.1	Apparatstik RST20i5S S1 M01V SW	RST20i5 5-pol apparatstik han med skrue tilslutning. 250/400V/20A 4mm ² Kodefarve: sort. Kapslingsklasse: IP69. Montering: M25
96.052.6153.1	Apparatstik RST20i5S S1 M03V SW	RST20i5 5-pol apparatstik han med skrue tilslutning. 250/400V/20A 4mm ² Kodefarve: sort. Kapslingsklasse: IP69. Montering: M16
96.052.6053.1	Apparatstik RST20i5S S1 M00V SW	RST20i5 5-pol apparatstik han med skrue tilslutning. 250/400V/20A 4mm ² Kodefarve: sort. Kapslingsklasse: IP69. Montering: M20
96.054.6053.1	Apparatstik RST20i5S S1 M90V SW	RST20i5 5-pol apparatstik vinklet 90° han med skrue tilslutning. 250/400V/20A 0,75-4mm ² Kodefarve: sort. Kapslingsklasse: IP69. Montering: M20
96.054.6253.1	Apparatstik RST20i5S S1 M91V SW	RST20i5 5-pol apparatstik vinklet 90° han med skrue tilslutning. 250/400V/20A 0,75-4mm ² Kodefarve: sort. Kapslingsklasse: IP69. Montering: M25
96.056.6153.1	Apparatstik RST20i5S S1 M13V SW	RST20i5 sort



These dimensions will be especially checked at delivery
 Only inspection dimensions
 Mit diesen Abmessungen sind die Maße für die Kontrolle zu prüfen

Diese Maße werden bei Abnahme besonders geprüft
 Ausschließlich Prüfmaße
 Mit diesen Abmessungen sind die Maße für die interne Abnahme zu prüfen

Verpackungseinheit: je 100 Stück
 packaging unit: per 100

Teile-Nr./ part-nr.	Farbe:/ color:	Type
96.051.4353.1	schwarz, ähnl. RAL 9005/ black, similar to RAL 9005	RST2015S B1 ZRY V SW
96.051.4353.0	lichtgrau, ähnl. RAL 7035/ lightgrey, similar to RAL 7035	RST2015S B1 ZRY V GL

Tolerierung Size ISO 14405(☐)/Tolerance system Size ISO 14405(☐) (This ISO-standard describes the envelope principle. According to the envelope principle the deviations of form and parallelism are limited by the size tolerances).		nein/no <input checked="" type="checkbox"/> Stoffverbots- und Deklarationsliste nach WN 5020.010 ist einzuhalten. Conformity with Wieland document WN 5020.010 e (list of prohibited / declarable hazardous substances) to be declared!	
Freitoleranz nach General tolerance		CAD - Zeichnung, keine manuellen Änderungen CAD - drawing, no manual modifications allowed	1. Verwendung: First Use: -
Blatt: 1 von Sheet: 1 of 1		Zeichnung Nr./Drawing No. Index	
Werkstoff/Material		2006 Tag/Date	Name
gezeichnet drawn		03.04.	Kneitz
geprüft checked		-	-
Vorgearb. Stand. check		-	-
Maße in mm/Dimensions are in mm		Ersatz für/Replacement for: -	
Vol., mm Offl./Surf., mm		Type	
b 15.12.2014/ a 27.01.2011/ Index Datum / Blatt Date / Sheet		Benennung/Title	
Änderung/Revision		BUCHSENTEIL_M_DOPPELZUGENTL female connector with double cord grip	
www.wieland-electric.com		Schraubanschluß ohne Drahtschutz/screw-connection without wire protection Standardkennung Ø/standard-keying Ø (250V/400V/20A)	

Weitergabe sowie Verfertigung dieser Dokumente, Verwertung und Mithilfe
 ohne schriftliche Genehmigung sind ausdrücklich untersagt.
 The reproduction, distribution and utilization of this document as well as the
 manufacture of its contents by others without express authorization is prohibited.