

Datablad

Art. Nr. 96.051.6153.9

Apparatstik RST20I5S B1 M03 BL0

 RST20i5 5-pol apparatstik hun med skrue tilslutning. 250V/20A
 4mm² Kodefarve: blå. Kapslingsklasse: IP69. Montering: M16


Art. Nr.	96.051.6153.9
EAN	4015573983748
Ordre enhed	100 styk

Godkendelser
Specifikationer
Note

Note	Positionsfiksering da gevindet er af fladet
------	---

Generelt

Nominel strøm	20 A
Nominel spænding	250 V / 400 V
Forureningsgrad	3
Nominel impuls spænding	4 kV
Kontakt modstand	0,55 mOhm
låsbar	
Farve på kodning/kontaktindsats	Lyseblå
Pol mærkning	1, 2, 3, 4, 5
Farve på separat adapter (hvis den findes)	Sort

Tilslutningsdata

Kvadrat massiv	4 mm ²
Tværsnit massiv 2 (min.)	0,75 mm ²
Tværsnit fintrådet max.	4 mm ²
Tværsnit flerkoret 2 (min.)	0,75 mm ²
Tilslutninger per pol	1
Afisoleringslængde	8 mm

Model

Model	hun
Tilslutning	skruetilslutning
tilslutningsgevind	M16
Stik retning	Lige
Tæthedsklasse (IP)	IP66/68 (3m;2h) /IP69
Tykkelse af huse (elektrisk apparat) 2	0,5 mm
Tykkelse af huse (elektrisk apparat)	8 mm

Materiale

Materiale kasse	Polyamid
-----------------	----------

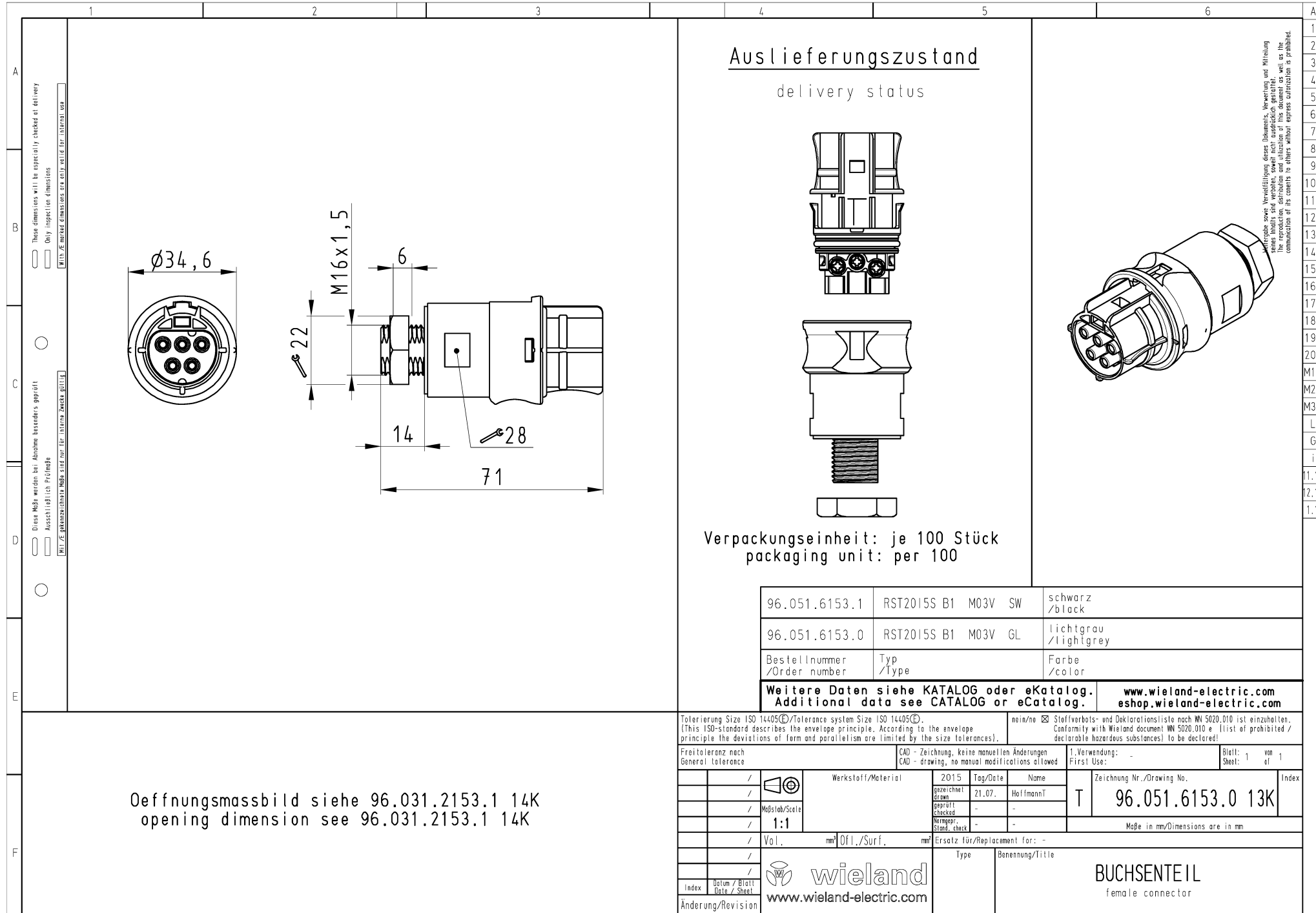
Halogenfri	ja
Kontakt material	CuZn
brand belastning	0,198 kWh
Kontinuerlig temperatur, isolationsdele	100 °C
Overfladebehandling	forsølvet

Dimensioner

Længde	71,2 mm
Bredde	34,6 mm
Højde	34,6 mm

Tilbehør

Art. Nr.	Type	Beskrivelse
99.530.0000.7	Blindprop for hunstik SW	RST20i5/4 blindprop, for afblinding af ubenyttet hun stik, med snor, sor
Z5.565.9853.1	Blindprop for hunstik SW	RST20i5/4 blindprop, for afblinding af ubenyttet hun stik, sort
05.564.8653.1	RST20i3/i5 SCHWARZ	Tilbehør Pal for adskillelse u. værktøj IP68 sort



Vertriebs- und Montageanweisung sowie Verordnungen dieser Dokumente, Verwertung und Mitteilung
 dieser Inhalte sind verboten, soweit nicht ausdrücklich gestattet. Die
 Reproduktion, Verbreitung und Nutzung dieser Dokumente ist ohne
 schriftliche Genehmigung der Wieland Electric AG ausdrücklich
 untersagt.

1	2	3	4	5	6
A					
B					
C					
D					
E					
F					

1
2
3
4
5
6
7
8
9
10
11
12
13
14
15
16
17
18
19
20
M1
M2
M3
L
G
i
11.1
12.1
1.1