

Datablad

Art. Nr. 96.052.4053.1

Stik RST20i5 S1 ZR1 V SW

 RST20i5 5-pol Stik han med skrue tilslutning. 250/400V/20A
 0,75-4mm² Kodefarve: sort. Kapslingsklasse: IP69


Art. Nr.	96.052.4053.1
EAN	4015573862128
Ordre enhed	100 styk

Godkendelser

Specifikationer
Note

Note	
------	--

Generelt

Nominal strøm	20 A
Nominal spænding	250 V / 400 V
Nominal impuls spænding	4 kV
Trækafastning	ja
Forureningsgrad	3
låsbar	
Farve på kodning/kontaktindsats	Sort
Pol mærkning	3, N, PE, 2, 1
Hus farve inklusiv trækafastning	Sort

Tilslutningsdata

Kabeldiameter max.	10 mm
Kabeldiameter min.	6 mm
Kvadrat massiv	4 mm ²
Tværsnit massiv 2 (min.)	0,75 mm ²
Tværsnit fintrådet max.	4 mm ²
Tværsnit flerkoret 2 (min.)	0,75 mm ²
Tilslutninger per pol	1
Tværsnit flerkoret	0,75 mm ²
Tværsnit flerkoret	4 mm ²
Afisoleringslængde	26,5 mm
Afisoleringslængde	8 mm

Model

Model	Han
Tilslutning	skruetilslutning
Tæthedsklasse (IP)	IP66/68 (3m;2h) /IP69

Materiale

Materiale kasse	Polyamid
Halogenfri	ja
Kontakt material	CuZn
brand belastning	0,285 kWh
Kontinuerlig temperatur, isolationsdele	100 °C
Overfladebehandling	forsølvet

Dimensioner

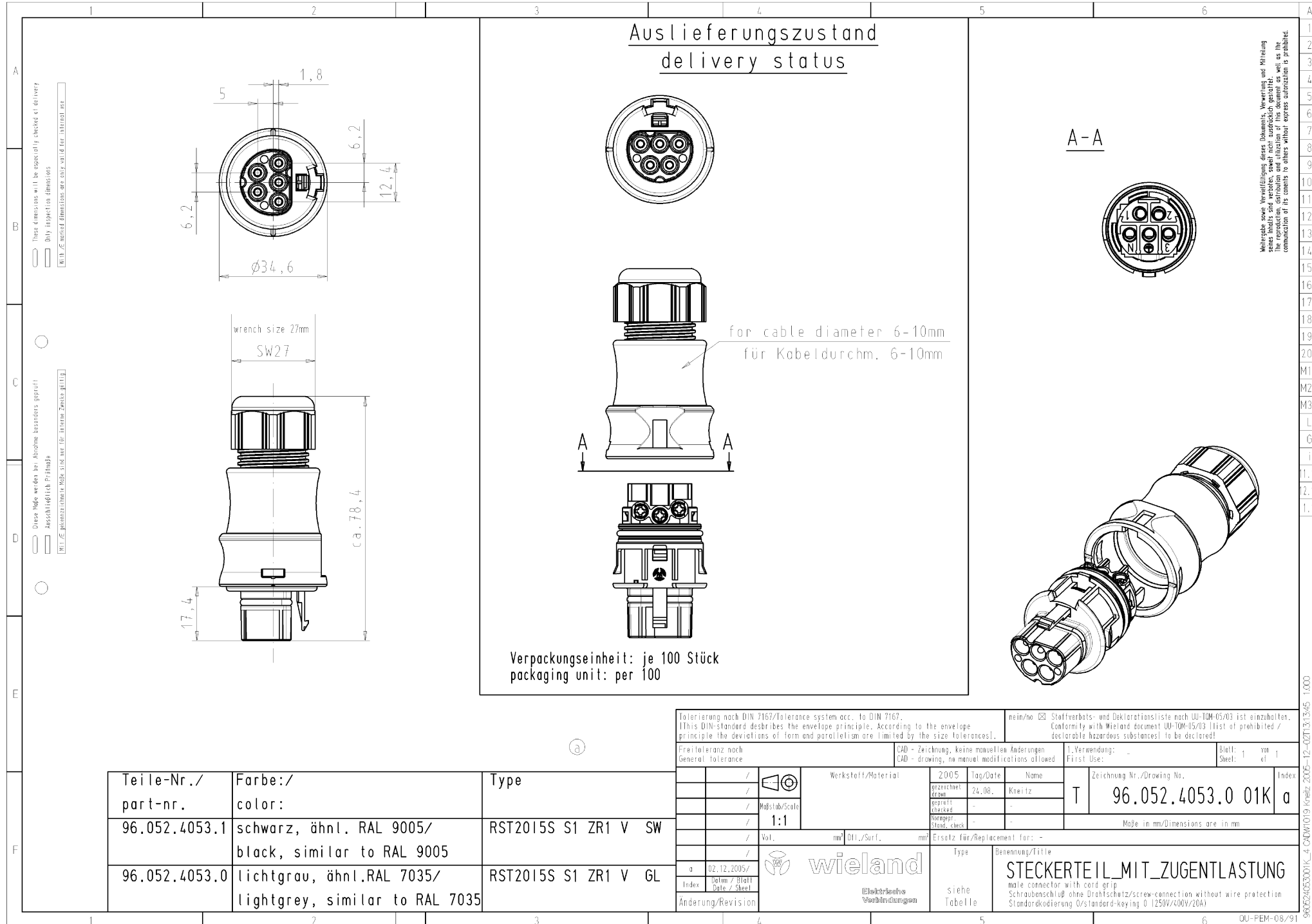
Længde	78,4 mm
Bredde	34,6 mm
Højde	34,6 mm

Tilbehør

Art. Nr.	Type	Beskrivelse
05.565.9953.1	Blindprop for hanstik SW	RST20i5/4 blindprop, for afblinding af ubenyttet han stik, sort
99.532.0000.7	Blindprop for hanstik SW	RST20i5/4 blindprop, for afblinding af ubenyttet han stik, med snor, sor

montage

Art. Nr.	Type	Beskrivelse
96.050.0153.1	fordeler RST20i5B 3P1 F VG SW	RST20i5 5-pol Fordeler box 250/400V/20A 1I/3O IP68 sort
96.051.5053.1	Apparatstik RST20i5S B1 M01 SW	RST20i5 5-pol apparatstik hun med skrue tilslutning. 250/400V/20A 4mm ² Kodefarve: sort. Kapslingsklasse: IP69. Montering: M25
96.051.4053.1	Stik RST20i5S B1 ZR1 SW	RST20i5 5-pol Stik hun med skrue tilslutning. 250/400V/20A 0,75-4mm ² Kodefarve: sort. Kapslingsklasse: IP69
96.051.6153.1	Apparatstik RST20i5S B1 M03 SW	RST20i5 5-pol apparatstik hun med skrue tilslutning. 250/400V/20A 4mm ² Kodefarve: sort. Kapslingsklasse: IP69. Montering: M16
96.051.6053.1	Apparatstik RST20i5S B1 M00 SW	RST20i5 5-pol apparatstik hun med skrue tilslutning. 250/400V/20A 4mm ² Kodefarve: sort. Kapslingsklasse: IP69. Montering: M20
96.053.6053.1	Apparatstik RST20i5S B1 M90 SW	RST20i5 5-pol apparatstik vinklet 90° hun med skrue tilslutning. 250/400V/20A 0,75-4mm ² Kodefarve: sort. Kapslingsklasse: IP69. Montering: M20
96.053.6253.1	Apparatstik RST20i5S B1 M91 SW	RST20i5 5-pol apparatstik vinklet 90° hun med skrue tilslutning. 250/400V/20A 0,75-4mm ² Kodefarve: sort. Kapslingsklasse: IP69. Montering: M25
96.055.6153.1	Apparatstik RST20i5S B1 M13 SW	RST20i5 sort



Auslieferungszustand
delivery status

A-A

Verpackungseinheit: je 100 Stück
packaging unit: per 100

Wiederhole sowie Veranlassung dieser Dokumente, Verantwortung und Haftung
sowie, inwiefern sind verboten, soweit nicht ausdrücklich gestattet.
The reproduction, distribution and utilization of this document as well as the
communication of its contents to others without express authorization is prohibited.

Tolerierung nach DIN 7167/Tolerance system acc. to DIN 7167. [This DIN-standard describes the envelope principle. According to the envelope principle the deviations of form and parallelism are limited by the size tolerances].		nein/wo <input checked="" type="checkbox"/> Stoffverbots- und Deklarationsliste nach UU-TM-05/03 ist einzuhalten. Conformity with Wieland document UU-TM-05/03 (list of prohibited / declarable hazardous substances) to be declared!	
Freitoleranz nach General tolerance	CAD - Zeichnung, keine manuellen Änderungen CAD - drawing, no manual modifications allowed	1. Verwendung: - First Use:	Blatt: 1 von 1 Sheet: 1 of 1
Zeichnung Nr./Drawing No.	Index	Maße in mm/Dimensions are in mm	
96.052.4053.0	a		
Werkstoff/Material		2005 Tag/Date	Name
1:1 Maßstab/Scale		24.08. Kneitz	
Vol. mm Dtl./Surf. mm		Ersatz für/Replacement for: -	
a 02.12.2005/		Benennung/Title	
Index Datum / Blatt Date / Sheet		STECKERTEIL_MIT_ZUGENTLASTUNG	
Änderung/Revision		male connector with cord grip Schraubenschluß ohne Drehenschutz/screw-connection without wire protection Standardkennung 0/standard-keying 0 1250V/100V/20A	
Elektrische Verbindungen		siehe Tabelle	

Teile-Nr./ part-nr.	Farbe:/ color:	Type
96.052.4053.1	schwarz, ähnl. RAL 9005/ black, similar to RAL 9005	RST2015S S1 ZR1 V SW
96.052.4053.0	lichtgrau, ähnl. RAL 7035/ lightgrey, similar to RAL 7035	RST2015S S1 ZR1 V GL