

Datablad

Art. Nr. 96.152.2053.6

Apparatstik RST20I5C S1 M00VA TB0

RST20i5 5-pol apparatstik han med crimp tilslutning. 250V/20A
4mm² Kodefarve: turkis. Kapslingsklasse: IP69. Montering: M20



Art. Nr.	96.152.2053.6
EAN	4015573934160
Ordre enhed	100 styk

Godkendelser



Specifikationer

Note

Note	Bestil venligst crimpkontakter separat (under fits with) Positionsfiksering da gevindet er af fladet
------	--

Generelt

Nominel strøm	20 A
Nominel spænding	250 V
Forureningsgrad	3
Nominel impuls spænding	4 kV
Kontakt modstand	0,7 mOhm
låsbar	
Farve på kodning/kontaktindsats	turkisblå
Pol mærkning	L, N, PE, D1, D2
Farve på separat adapter (hvis den findes)	Sort

Tilslutningsdata

Tværsnit fintrådet max.	4 mm ²
Tværsnit flerkoret 2 (min.)	0,75 mm ²
Tilslutninger per pol	1
Afisoleringslængde	7 mm

Model

Model	Han
Tilslutning	Crimp
tilslutningsgevind	M20
Stik retning	Lige
Tæthedsklasse (IP)	IP66/68 (3m;2h) /IP69
Tykkelse af huse (elektrisk apparat) 2	0,5 mm
Tykkelse af huse (elektrisk apparat)	8 mm

Materiale

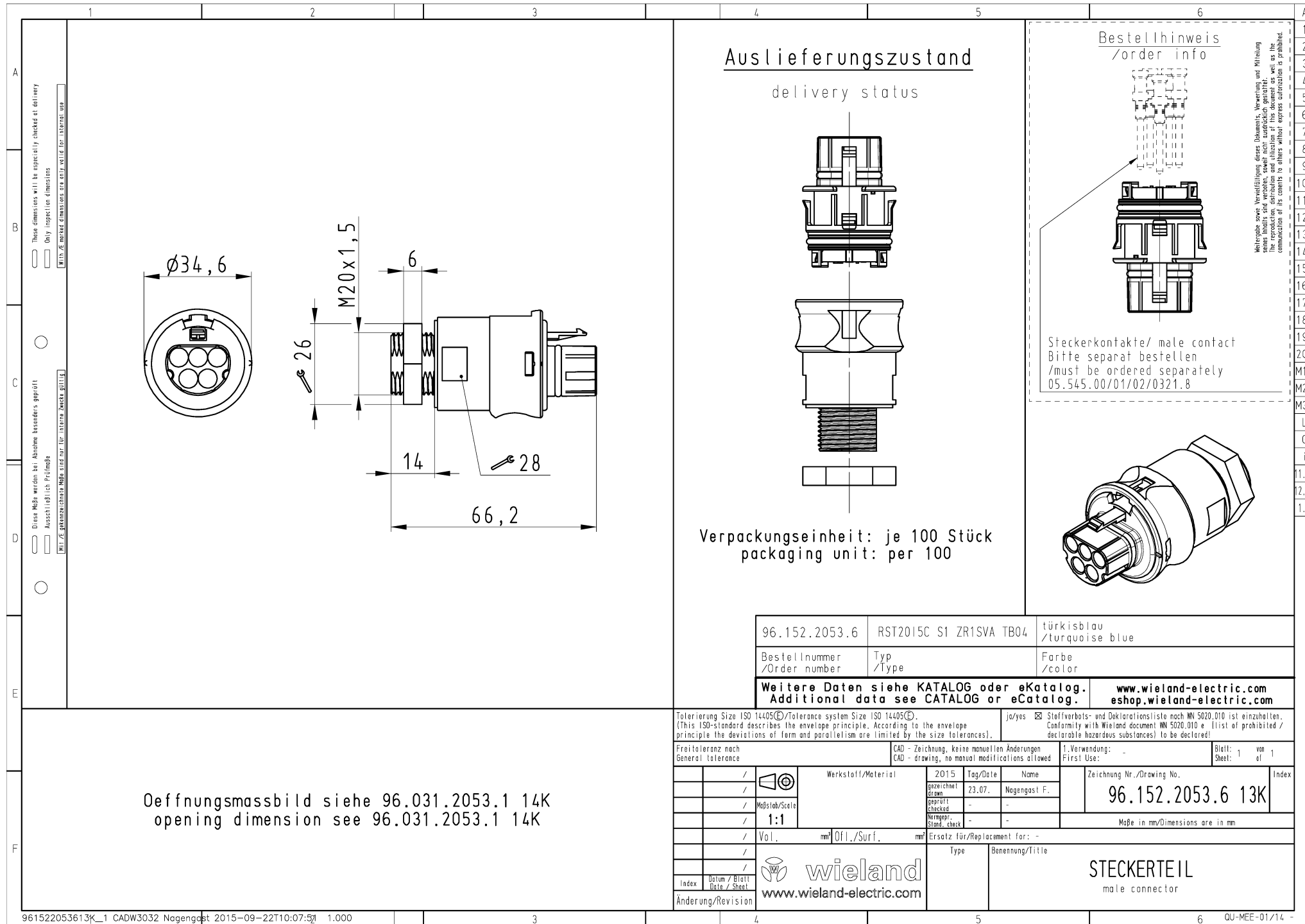
Materiale kasse	Polyamid
Halogenfri	ja
Kontakt material	CuZn
brand belastning	0,201 kWh
Kontinuerlig temperatur, isolationsdele	100 °C
Overfladebehandling	forsølvet

Dimensioner

Længde	66,2 mm
Bredde	34,6 mm
Højde	34,6 mm

Tilbehør

Art. Nr.	Type	Beskrivelse
05.565.9953.1	Blindprop for hanstik SW	RST20i5/4 blindprop, for afblinding af ubenyttet han stik, sort
99.532.0000.7	Blindprop for hanstik SW	RST20i5/4 blindprop, for afblinding af ubenyttet han stik, med snor, sor
05.545.0021.8	han ben CRIMP RST20i4/i5 1,0QMM	RST20i5/4 crimp stik, han, 20A, kvadrat 0.75-1.0 mm ² /AWG17
05.545.0121.8	han ben CRIMP RST20i4/i5 1,5QMM	RST20i5/4 crimp stik, han, 20A, kvadrat 1.5 mm ² /AWG16
05.545.0221.8	han ben CRIMP RST20i4/i5 2,5QMM	RST20i5/4 crimp stik, han, 20A, kvadrat 2.5 mm ² /AWG14
05.545.0321.8	han ben CRIMP RST20i4/i5 4,0QMM	RST20i5/4 crimp stik, han, 20A, kvadrat 4.0 mm ² /AWG12



A

B

C

D

E

F

A
1
2
3
4
5
6
7
8
9
10
11
12
13
14
15
16
17
18
19
20
M1
M2
M3
L
G
i
11.1
12.1
1.1

Offnungsmassbild siehe 96.031.2053.1 14K
opening dimension see 96.031.2053.1 14K

Auslieferungszustand
delivery status

Bestellhinweis
/order info

Weitergabe sowie Veränd(Ä)nderung dieser Dokumente, Verwertung und Mithaltung
sowie Ähnlich sind verboten, soweit nicht ausdrücklich gestattet. Die
Reproduktion, Verbreitung und Nutzung dieser Zeichnung ist ohne
Genehmigung der Wieland Electric AG ausdrücklich untersagt.

Steckerkontakte/ male contact
Bitte separat bestellen
/must be ordered separately
05.545.00/01/02/0321.8

Verpackungseinheit: je 100 Stück
packaging unit: per 100

96.152.2053.6	RST2015C S1 ZR1SVA TB04	türkisblau /turquoise blue
Bestellnummer /Order number	Typ /Type	Farbe /color
Weitere Daten siehe KATALOG oder eKatalog. Additional data see CATALOG or eCatalog.		www.wieland-electric.com eshop.wieland-electric.com

Tolerierung Size ISO 14405(®)/Tolerance system Size ISO 14405(®) (This ISO-standard describes the envelope principle. According to the envelope principle the deviations of form and parallelism are limited by the size tolerances).		ja/yes <input checked="" type="checkbox"/> Stoffverbots- und Deklarationsliste nach WN 5020.010 ist einzuhalten. Conformity with Wieland document WN 5020.010 e (list of prohibited / deklarable hazardous substances) to be declared!	
Freitoleranz nach General tolerance	CAD - Zeichnung, keine manuellen Änderungen CAD - drawing, no manual modifications allowed	1. Verwendung: First Use:	Blatt: Sheet: 1 von el 1
/	Werkstoff/Material	2015 Tag/Date	Name
/	gezeichnet drawn	23.07.	Nagengast F.
/	geprüft checked	-	-
/	1:1	Wingep. Stand. check	-
/	Vol., mm	Offl./Surf., mm	Ersatz für/Replacement for: -
/	Index	Datum / Blatt Date / Sheet	Benennung/Title
Änderung/Revision	www.wieland www.wieland-electric.com		96.152.2053.6 13K
			STECKERTE IL male connector