

Datablad

Art. Nr. 96.152.2153.6

Apparatstik RST20I5C S1 M03VA TB0

RST20I5 5-pol apparatstik han med crimp tilslutning. 250V/20A
4mm² Kodefarve: turkis. Kapslingsklasse: IP69. Montering: M16



Art. Nr.	96.152.2153.6
EAN	4015573934177
Ordre enhed	100 styk

Godkendelser



Specifikationer

Note

Note	Bestil venligst crimpkontakter separat (under fits with) Positionsfiksering da gevindet er af fladet
------	--

Generelt

Nominel strøm	20 A
Nominel spænding	250 V
Forureningsgrad	3
Nominel impuls spænding	4 kV
Kontakt modstand	0,7 mOhm
låsbar	
Farve på kodning/kontaktindsats	turkisblå
Pol mærkning	L, N, PE, D1, D2
Farve på separat adapter (hvis den findes)	Sort

Tilslutningsdata

Tværsnit fintrådet max.	4 mm ²
Tværsnit flerkoret 2 (min.)	0,75 mm ²
Tilslutninger per pol	1
Afisoleringsslængde	7 mm

Model

Model	Han
Tilslutning	Crimp
tilslutningsgevind	M16
Stik retning	Lige
Tæthedsklasse (IP)	IP66/68 (3m;2h) /IP69
Tykkelse af huse (elektrisk apparat) 2	0,5 mm
Tykkelse af huse (elektrisk apparat)	8 mm

Materiale

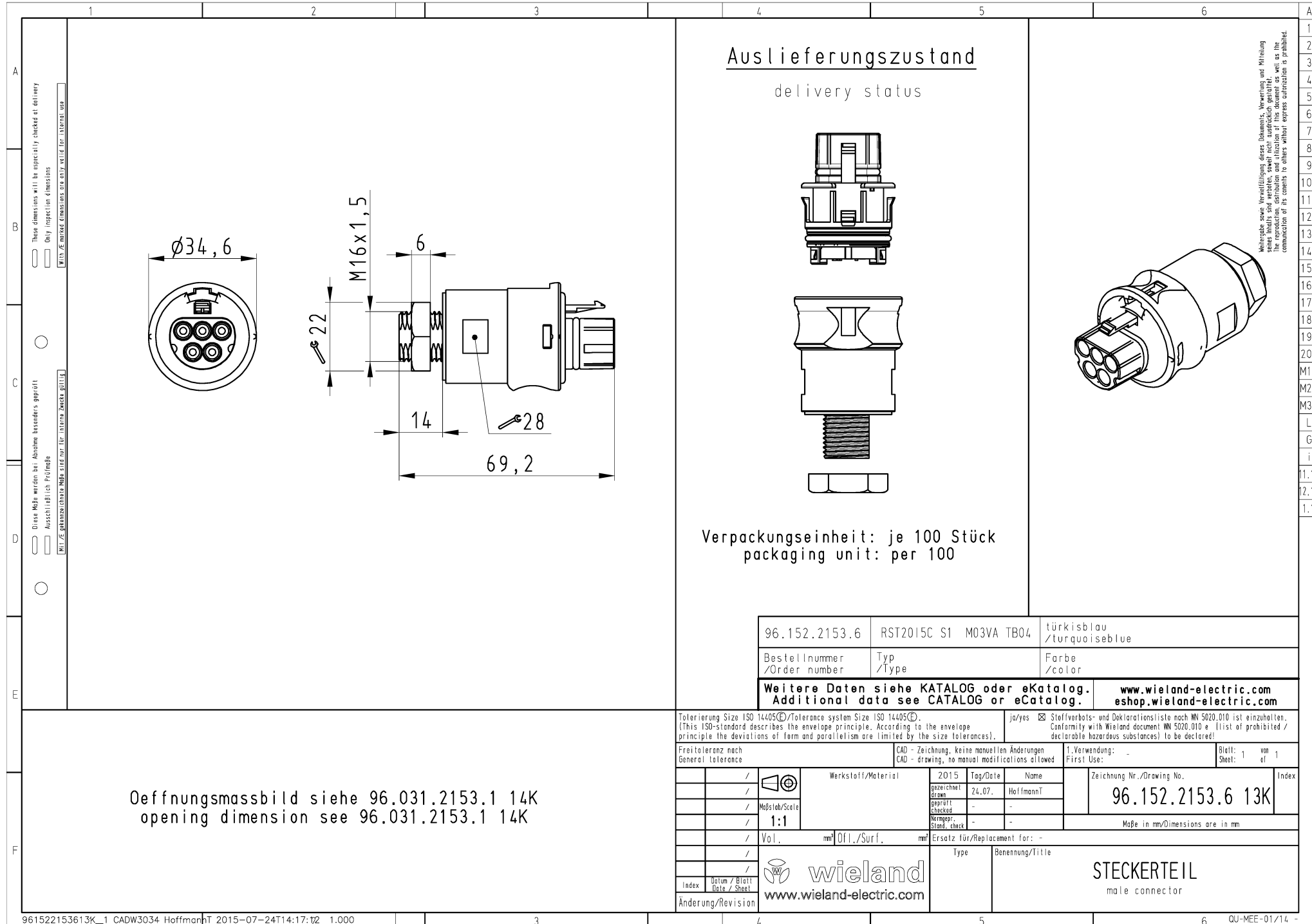
Materiale kasse	Polyamid
Halogenfri	ja
Kontakt material	CuZn
brand belastning	0,189 kWh
Kontinuerlig temperatur, isolationsdele	100 °C
Overfladebehandling	forsølvet

Dimensioner

Længde	69,2 mm
Bredde	34,6 mm
Højde	34,6 mm

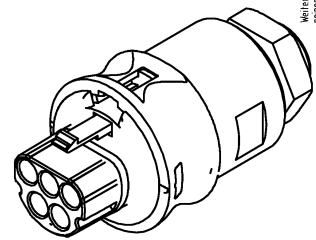
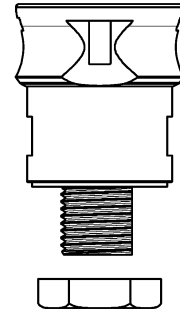
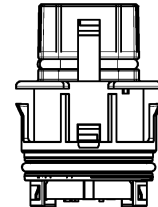
Tilbehør

Art. Nr.	Type	Beskrivelse
05.565.9953.1	Blindprop for hanstik SW	RST20i5/4 blindprop, for afblinding af ubenyttet han stik, sort
99.532.0000.7	Blindprop for hanstik SW	RST20i5/4 blindprop, for afblinding af ubenyttet han stik, med snor, sor
05.545.0021.8	han ben CRIMP RST20i4/i5 1,0QMM	RST20i5/4 crimp stik, han, 20A, kvadrat 0.75-1.0 mm ² /AWG17
05.545.0121.8	han ben CRIMP RST20i4/i5 1,5QMM	RST20i5/4 crimp stik, han, 20A, kvadrat 1.5 mm ² /AWG16
05.545.0221.8	han ben CRIMP RST20i4/i5 2,5QMM	RST20i5/4 crimp stik, han, 20A, kvadrat 2.5 mm ² /AWG14
05.545.0321.8	han ben CRIMP RST20i4/i5 4,0QMM	RST20i5/4 crimp stik, han, 20A, kvadrat 4.0 mm ² /AWG12



Auslieferungszustand

delivery status



Verpackungseinheit: je 100 Stück
packaging unit: per 100

Weitergabe sowie Veränderung dieses Dokuments, Verwertung und Mitteilung seiner Inhalte sind verboten, soweit nicht ausdrücklich gestattet. Die Reproduktion, Verbreitung und Nutzung dieses Dokuments ist ohne schriftliche Genehmigung der Wieland-Electric GmbH.

These dimensions will be especially checked at delivery
Only inspection dimensions
Mit diesen Maßangaben sind die Maße für den Endanwender

Diese Maße werden bei Abnahme besonders geprüft
Ausschließlich Prüfmaße
Mit diesen Maßangaben haben sind nur für interne Zwecke gültig

Öffnungsbild siehe 96.031.2153.1 14K
opening dimension see 96.031.2153.1 14K

96.152.2153.6	RST2015C S1 M03VA TB04	türkisblau /turquoiseblue
Bestellnummer /Order number	Typ /Type	Farbe /color
Weitere Daten siehe KATALOG oder eKatalog. Additional data see CATALOG or eCatalog.		www.wieland-electric.com eshop.wieland-electric.com

Tolerierung Size ISO 14405(®)/Tolerance system Size ISO 14405(®) (This ISO-standard describes the envelope principle. According to the envelope principle the deviations of form and parallelism are limited by the size tolerances).		ja/yes <input checked="" type="checkbox"/> Stoffverbots- und Deklarationsliste nach MN 5020.010 ist einzuhalten. Conformity with Wieland document MN 5020.010 e. (List of prohibited / declarable hazardous substances) to be declared!	
Freitoleranz nach General tolerance		CAD - Zeichnung, keine manuellen Änderungen CAD - drawing, no manual modifications allowed	1. Verwendung: - First Use:
Werkstoff/Material		2015 gezeichnet drawn	Tag/Date 24.07.
Maßstab/Scale		Name HoffmannT	
1:1		Zeichnung Nr./Drawing No. 96.152.2153.6 13K	
Vol., mm³		Ersatz für/Replacement for: -	
Offl./Surf., mm		Type	
Index		Benennung/Title STECKERTEIL male connector	
Änderung/Revision		www.wieland-electric.com	