

**Datablad**

Art. Nr. 96.156.2153.0

Apparatstik RST20I5C S1 M13V GL



Art. Nr.	96.156.2153.0
EAN	4049088177064
Ordre enhed	100 styk

**Godkendelser**

**Specifikationer**
**Note**

Note	Bestil venligst crimpkontakter separat (under fits with) Positionsfiksering da gevindet er af fladet
------	------------------------------------------------------------------------------------------------------

**Generelt**

Nominel strøm	20 A
Nominel spænding	250 V / 400 V
Forureningsgrad	3
Nominel impuls spænding	4 kV
Kontakt modstand	0,7 mOhm
låsbar	
Farve på kodning/kontaktindsats	lysegrå
Pol mærkning	3, N, PE, 2, 1
Farve på separat adapter (hvis den findes)	lysegrå

**Tilslutningsdata**

Tværsnit fintrådet max.	4 mm <sup>2</sup>
Tværsnit flerkoret 2 (min.)	0,75 mm <sup>2</sup>
Tilslutninger per pol	1
Afisoleringslængde	7 mm

**Model**

Model	Han
Tilslutning	Crimp
tilslutningsgevind	M16
Stik retning	Vinklet
hældningsvinkel	7 °
Tæthedsklasse (IP)	IP66/68 (3m;2h) /IP69
Tykkelse af huse (elektrisk apparat) 2	0,5 mm
Tykkelse af huse (elektrisk apparat)	8 mm

**Materiale**

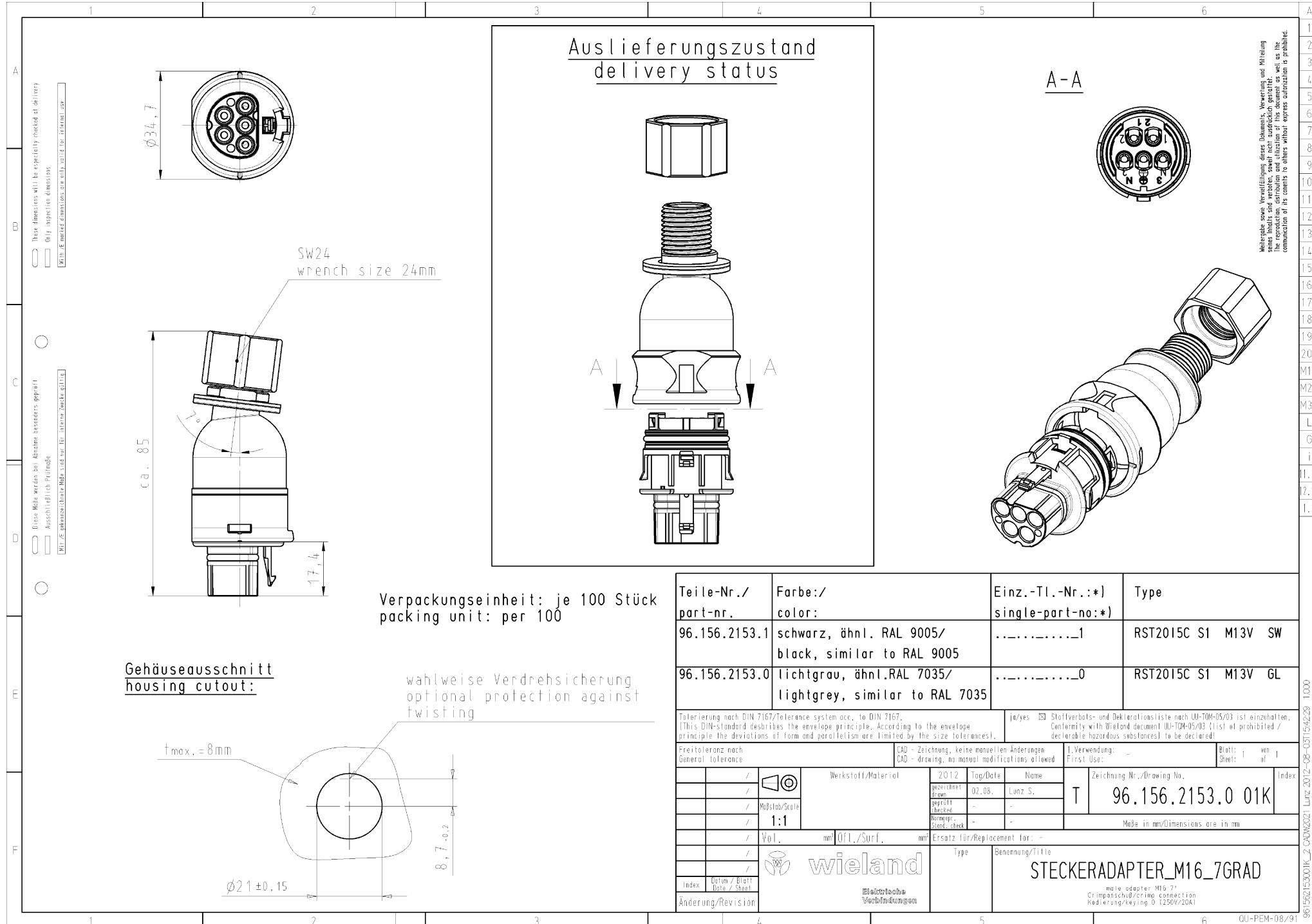
Materiale kasse	Polyamid
Halogenfri	ja
Kontakt material	CuZn
brand belastning	0,22 kWh
Overfladebehandling	forsølvet

**Dimensioner**

Længde	85 mm
Bredde	34,6 mm
Højde	34,6 mm

**Tilbehør**

Art. Nr.	Type	Beskrivelse
05.565.9953.0	Blindprop for hanstik GL	RST20i5/4 blindprop, for afblinding af ubenyttet han stik, lysegrå
99.531.0000.7	Blindprop for hanstik GL	RST20i5/4 blindprop, for afblinding af ubenyttet han stik, med snor, lysegrå
05.545.0021.8	han ben CRIMP RST20i4/i5 1,0QMM	RST20i5/4 crimp stik, han, 20A, kvadrat 0.75-1.0 mm <sup>2</sup> /AWG17
05.545.0121.8	han ben CRIMP RST20i4/i5 1,5QMM	RST20i5/4 crimp stik, han, 20A, kvadrat 1.5 mm <sup>2</sup> /AWG16
05.545.0221.8	han ben CRIMP RST20i4/i5 2,5QMM	RST20i5/4 crimp stik, han, 20A, kvadrat 2.5 mm <sup>2</sup> /AWG14
05.545.0321.8	han ben CRIMP RST20i4/i5 4,0QMM	RST20i5/4 crimp stik, han, 20A, kvadrat 4.0 mm <sup>2</sup> /AWG12



Verpackungseinheit: je 100 Stück  
packing unit: per 100

Gehäuseausschnitt  
housing cutout:

wahlweise Verdrehsicherung  
optional protection against  
twisting

Auslieferungszustand  
delivery status

A-A

Weitergabe sowie Vervielfältigung dieses Dokuments, Verwertung und Mitteilung  
seiner Inhalte sind verboten, soweit nicht ausdrücklich gestattet.  
Die Reproduktion, Verbreitung und Vervielfältigung dieses Dokuments ist  
unzulässig, wenn es nicht ausdrücklich gestattet ist.  
Further distribution and reproduction of this document as well as the  
communication of its contents to others without express authorization is prohibited.

Teile-Nr./ part-nr.	Farbe:/ color:	Einz.-Tl.-Nr. :*) single-part-no :*)	Type
96.156.2153.1	schwarz, ähnl. RAL 9005/ black, similar to RAL 9005	.....1	RST2015C S1 M13V SW
96.156.2153.0	lichtgrau, ähnl. RAL 7035/ lightgrey, similar to RAL 7035	.....0	RST2015C S1 M13V GL

Tolerierung nach DIN 7167/Tolerance system acc. to DIN 7167.  
(This DIN-standard describes the envelope principle. According to the envelope principle the deviations of form and parallelism are limited by the size tolerances).

Freitoleranz nach  
General tolerance

CAD - Zeichnung, keine manuellen Änderungen  
CAD - drawing, no manual modifications allowed

1. Verwendung:  
First Use: -

Blatt: 1 von  
Sheet: 1 of 1

gezeichnet drawn	02.08.	Lanz S.	T	Zeichnung Nr./Drawing No. 96.156.2153.0 01K	Index
geprüft checked	-	-			
Normspr. stand. check	-	-	Maße in mm/Dimensions are in mm		

Vol. mm Öl./Surf. mm Ersatz für/Replacement for: -

wieland

male adapter M16 7°  
Crimpschraub/crimping connection  
Kodierung/Keying: D (250V/20A)

Änderung/Revision