

Datablad

Art. Nr. 96.232.1035.7

Konfektioneret kabel RST20i3K1B- 15 H 10GN0

RST20i3 3-pol tilslutningskabel hun/fri ende længde: 1M.
 Kodefarve: grøn. Kapslingsklasse: IP69. Kabel: H07RN-F, kvadrat:
 1,5mm² kabelfarve: sort



Art. Nr.	96.232.1035.7
EAN	4015573916517
Ordre enhed	50 styk

Godkendelser

Specifikationer
Note

Note	
------	--

Generelt

Nominel strøm	16 A
Nominel spænding	250 V / 400 V
Nominel impuls spænding	4 kV
Forureningsgrad	3
Kontakt modstand	12,5 mOhm
låsbar	
Farve på kodning/kontaktindsats	Bladgrøn
Pol mærkning	1, 2, PE
Hus farve inklusiv trækafkastning	Sort

Model

Tilslutning	Crimp
Nominelt tværsnit leder	1,5 mm ²
Tæthedsklasse (IP)	IP66/68 (3m;2h)
Afisoleringslængde	9 mm
Afisoleringslængde	35 mm
Forberedelse af lederenderne	ultrasonisk svejset ledningsender
Type på ledning	H07RN-F
Kabel farve	Sort
Kabeldiameter min.	9,6 mm
Kabeldiameter max.	10 mm
kabeltype	hun - fri ende

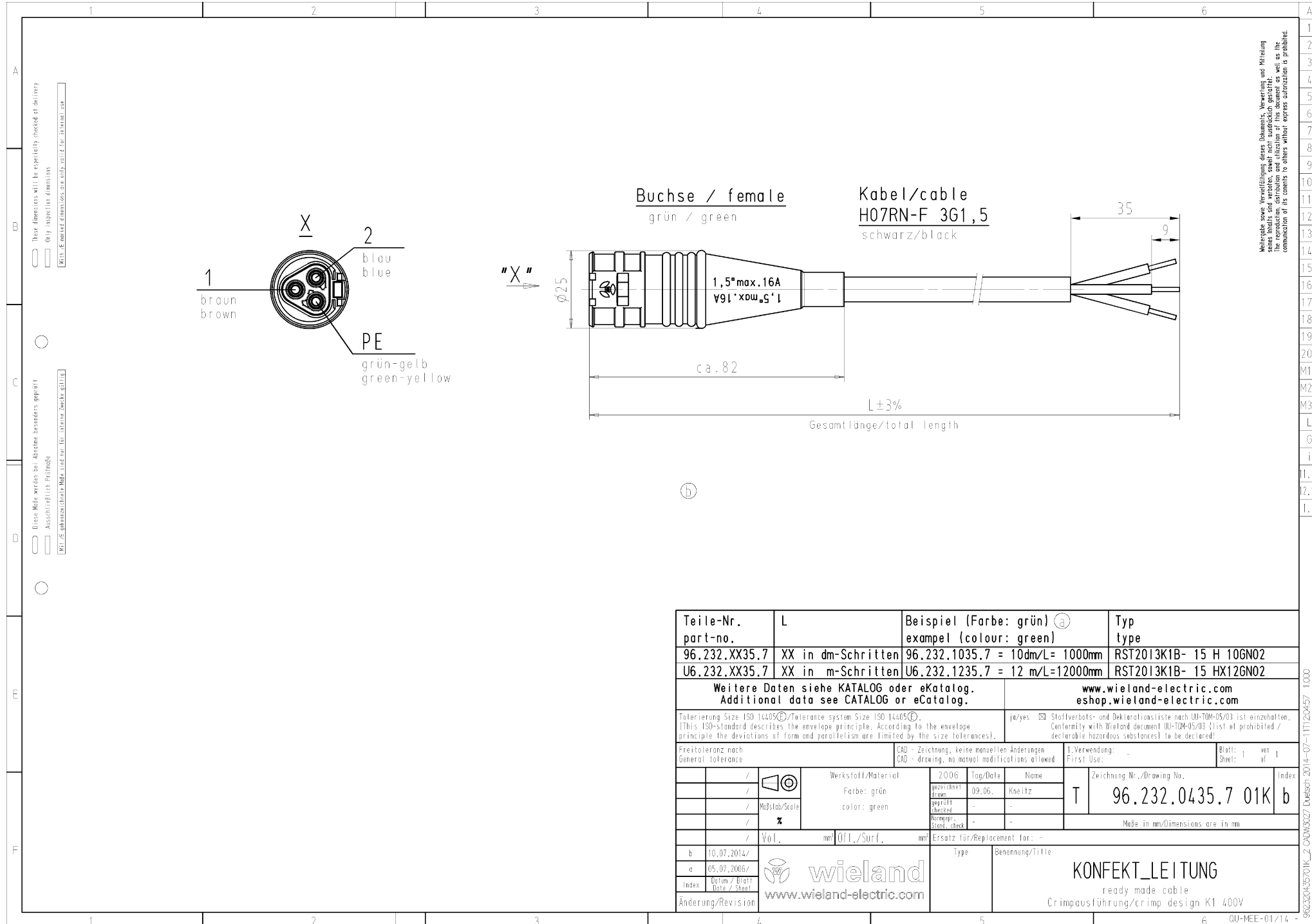
Type af konfektioneret kabel	Tilslutningskabel
Kabelende version 1	hun
Kabelende version 2	fri ende
Skærmet	nej

Materiale

Overfladebehandling	forsølvet
Halogenfri	nej
Kontinuerlig temperatur på kabel	60 °C
Kontinuerlig temperatur, isolationsdele	100 °C
brand belastning	0,709 kWh
Brand klasse	Eca

Dimensioner

Total længde	1 m
--------------	-----



These dimensions will be explicitly checked at delivery
 Only inspection dimensions
 Mit diesen Maßen werden die Abmaße bei Anahme besonders geprüft
 Ausschließlich Prüfmaße
 Mit diesen Abmessungen sind nur für interne Abnahme gültig

These dimensions will be explicitly checked at delivery
 Only inspection dimensions
 Mit diesen Maßen werden die Abmaße bei Anahme besonders geprüft
 Ausschließlich Prüfmaße
 Mit diesen Abmessungen sind nur für interne Abnahme gültig

These dimensions will be explicitly checked at delivery
 Only inspection dimensions
 Mit diesen Maßen werden die Abmaße bei Anahme besonders geprüft
 Ausschließlich Prüfmaße
 Mit diesen Abmessungen sind nur für interne Abnahme gültig

Weitergabe sowie Vervielfältigung dieses Dokuments, Verwertung und Mitteilung
 seine Inhalte sind verboten, soweit nicht ausdrücklich gestattet.
 The reproduction, distribution and utilization of this document as well as the
 communication of its contents to others without express authorization is prohibited.

Teile-Nr. part-no.	L	Beispiel (Farbe: grün) ^a exampel (colour: green)	Typ type
96.232.XX35.7	XX in dm-Schritten	96.232.1035.7 = 10dm/L= 1000mm	RST2013K1B- 15 H 10GN02
U6.232.XX35.7	XX in m-Schritten	U6.232.1235.7 = 12 m/L=12000mm	RST2013K1B- 15 HX12GN02
Weitere Daten siehe KATALOG oder eKatalog. Additional data see CATALOG or eCatalog.			www.wieland-electric.com eshop.wieland-electric.com
Tolerierung Size ISO 14405 [©] / Tolerance system Size ISO 14405 [©] (This ISO-standard describes the envelope principle. According to the envelope principle the deviations of form and parallelism are limited by the size tolerances).		ja/yes <input checked="" type="checkbox"/> Stoffverbots- und Deklarationsliste nach UN-TOM-05/03 ist einzuhalten. Conformity with Wieland document UL-TOM-05/03 (List of prohibited / declarable hazardous substances) to be declared!	Blatt: 1 von 1 Sheet: 1 of 1
Freitoleranz nach General tolerance	CAD - Zeichnung, keine manuellen Änderungen CAD - drawing, no manual modifications allowed		1. Verwendung: First Use: -
/	Werkstoff/Material Farbe: grün color: green	2006 gezeichnet drawn 09.06. geprüft checked - Normspr. stand. check -	Name Kneitz
/	Maßstab/Scale Z	Zeichnung Nr./Drawing No. 96.232.0435.7 01K b	
/	Vol., mm Offl./Surf., mm	Ersatz für/Replacement for: -	
b	10.07.2014/	Type Benennung/Title KONFEKT_LEITUNG	
a	05.07.2006/	ready made cable	
Index	Datum / Blatt Date / Sheet	Crimpsführung/crimp design K1 400V	
Änderung/Revision	www.wieland-electric.com		

962320435701K_2_00043527 Duetson 2014-07-11T12:45:57 1.000