

Datablad

Art. Nr. 96.453.1034.6

Konfektioneret kabel RST20i5KS-S 25 10TB0

 RST20i5 5-pol tilslutningskabel han/fri ende længde: 1M.
 Kodefarve: turkis. Kapslingsklasse: IP69. Kabel: H07RN-F,
 kvadrat: 2,5mm² kabelfarve: sort


Art. Nr.	96.453.1034.6
EAN	4015573942554
Ordre enhed	25 styk

Godkendelser

Specifikationer
Note

Note	
------	--

Generelt

Nominal strøm	20 A
Nominal spænding	250 V
Nominal impuls spænding	4 kV
Forureningsgrad	3
Kontakt modstand	7,39 mOhm
låsbar	
Farve på kodning/kontaktindsats	turkisblå
Pol mærkning	L, N, PE, D1, D2
Hus farve inklusiv trækafkastning	Sort

Model

	Forskruning
Tilslutning	skruetilslutning
Nominelt tværsnit leder	2,5 mm ²
Tæthedsklasse (IP)	IP66/68 (3m;2h) /IP69
Afisoleringslængde	9 mm
Afisoleringslængde	35 mm
Forberedelse af lederenderne	ultrasonisk svejset ledningsender
Type på ledning	H07RN-F
Kabel farve	Sort
Kabeldiameter min.	13,1 mm
Kabeldiameter max.	13,9 mm
kabeltype	han - fri ende

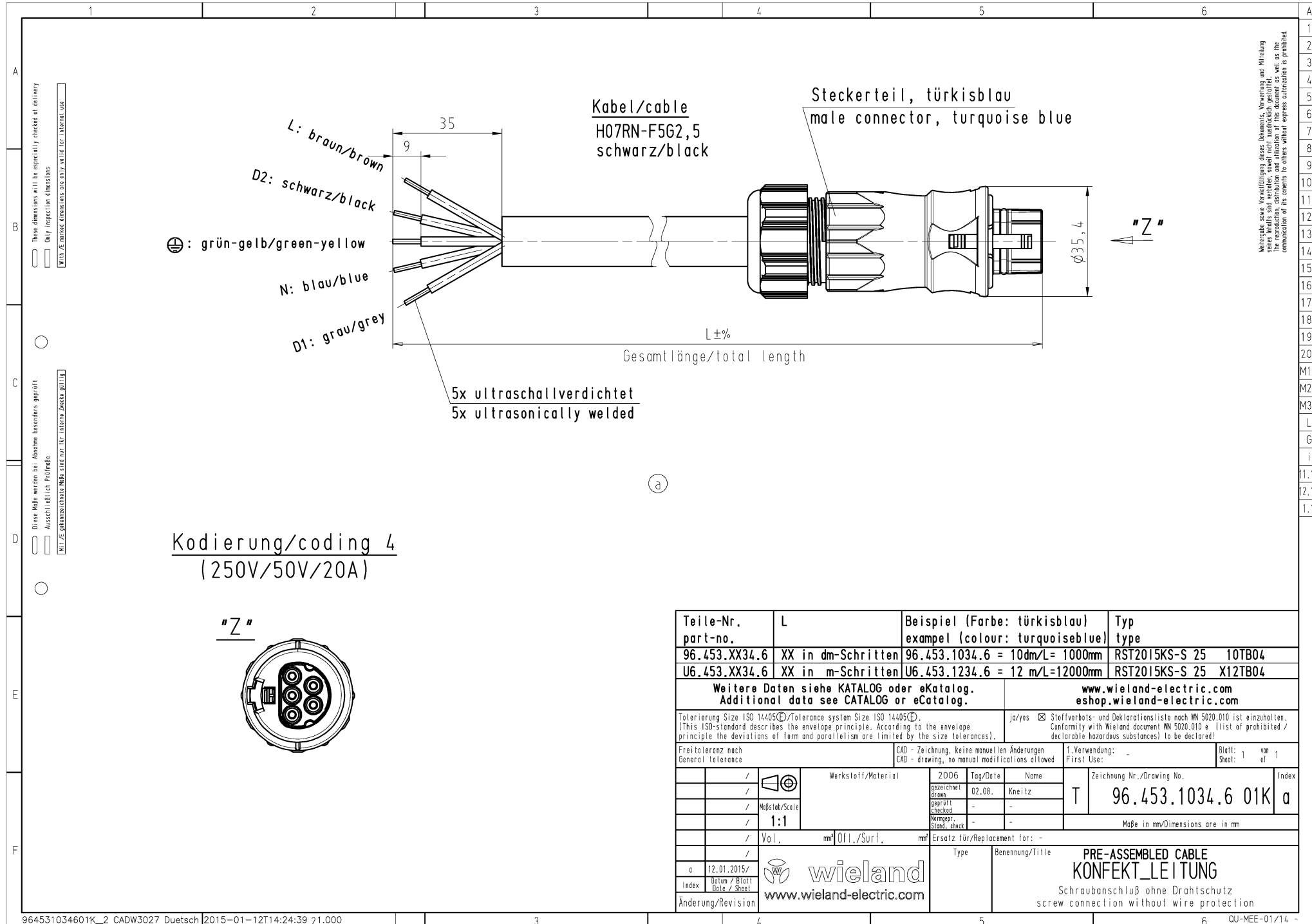
Type af konfektioneret kabel	Tilslutningskabel
Kabelende version 1	fri ende
Kabelende version 2	Han
Skærmet	nej

Materiale

Overfladebehandling	forsølvet
Halogenfri	nej
Kontinuerlig temperatur på kabel	60 °C
Kontinuerlig temperatur, isolationsdele	100 °C
brand belastning	1,443 kWh
Brand klasse	Eca

Dimensioner

Total længde	1 m
--------------	-----



Weitergabe sowie Veränd./Änderung dieses Dokuments, Vervielfältigung und Mithaltung ohne schriftliche Genehmigung sind ausdrücklich untersagt. The reproduction, distribution and utilization of this document as well as the communication of its contents to others without express authorization is prohibited.

Teile-Nr. part-no.	L	Beispiel (Farbe: türkisblau) example (colour: turquoise blue)	Typ type	
96.453.XX34.6	XX in dm-Schritten	96.453.1034.6 = 10dm/L= 1000mm	RST2015KS-S 25 10TB04	
U6.453.XX34.6	XX in m-Schritten	U6.453.1234.6 = 12 m/L=12000mm	RST2015KS-S 25 X12TB04	
Weitere Daten siehe KATALOG oder eCatalog. Additional data see CATALOG or eCatalog.		www.wieland-electric.com eshop.wieland-electric.com		
Tolerierung Size ISO 14405(☐)/Tolerance system Size ISO 14405(☐). (This ISO-standard describes the envelope principle. According to the envelope principle the deviations of form and parallelism are limited by the size tolerances).		ja/yes ☑ Stoffverbots- und Deklarationsliste nach MN 5020.010 ist einzuhalten. Conformity with Wieland document MN 5020.010 e. (List of prohibited / declarable hazardous substances) to be declared!		
Freitoleranz nach General tolerance		CAD - Zeichnung, keine manuellen Änderungen CAD - drawing, no manual modifications allowed	1. Verwendung: First Use: -	
/		Werkstoff/Material	Blatt: 1 von Sheet: 1 of 1	
/		2006 Tag/Date	Zeichnung Nr./Drawing No. 96.453.1034.6 01K a	
/		gezeichnet drawn 02.08. Kneitz		
/		Maßstab/Scale	Index	
/		geprüft checked		
/		1:1	Maße in mm/Dimensions are in mm	
/		Vol., mm³ Offl./Surf., mm²	Ersatz für/Replacement for: -	
/		www.wieland www.wieland-electric.com	Type Benennung/Title PRE-ASSEMBLED CABLE KONFEKT_LEITUNG Schraubanschluß ohne Drahtschutz screw connection without wire protection	
a 12.01.2015/ Index Datum / Blatt Date / Sheet				
Änderung/Revision				