

Datablad

Art. Nr. 96.454.4003.6

Konfektioneret kabel RST20i5KSB- 40P 40TB0

RST20i5 5-pol tilslutningskabel hun/fri ende længde: 4M.
 Kodefarve: turkis. Kapslingsklasse: IP69. Kabel: H05VV-F, kvadrat:
 4mm² kabelfarve: sort



Art. Nr.	96.454.4003.6
EAN	4015573942905
Ordre enhed	5 styk

Godkendelser

Specifikationer

Note

Note	
------	--

Generelt

Nominal strøm	20 A
Nominal spænding	250 V
Nominal impuls spænding	4 kV
Forureningsgrad	3
Kontakt modstand	17,65 mOhm
låsbar	
Farve på kodning/kontaktindsats	turkisblå
Pol mærkning	L, N, PE, D1, D2
Hus farve inklusiv trækafastning	Sort

Model

	Forskruning
Tilslutning	skruetilslutning
Nominelt tværsnit leder	4 mm ²
Tæthedsklasse (IP)	IP66/68 (3m;2h) /IP69
Afisoleringslængde	9 mm
Afisoleringslængde	35 mm
Forberedelse af lederenderne	ultrasonisk svejset ledningsender
Type på ledning	H05VV-F
Kabel farve	Sort
Kabeldiameter min.	13,9 mm
Kabeldiameter max.	14,7 mm
kabeltype	hun - fri ende
Type af konfektioneret kabel	Tilslutningskabel
Kabelende version 1	hun



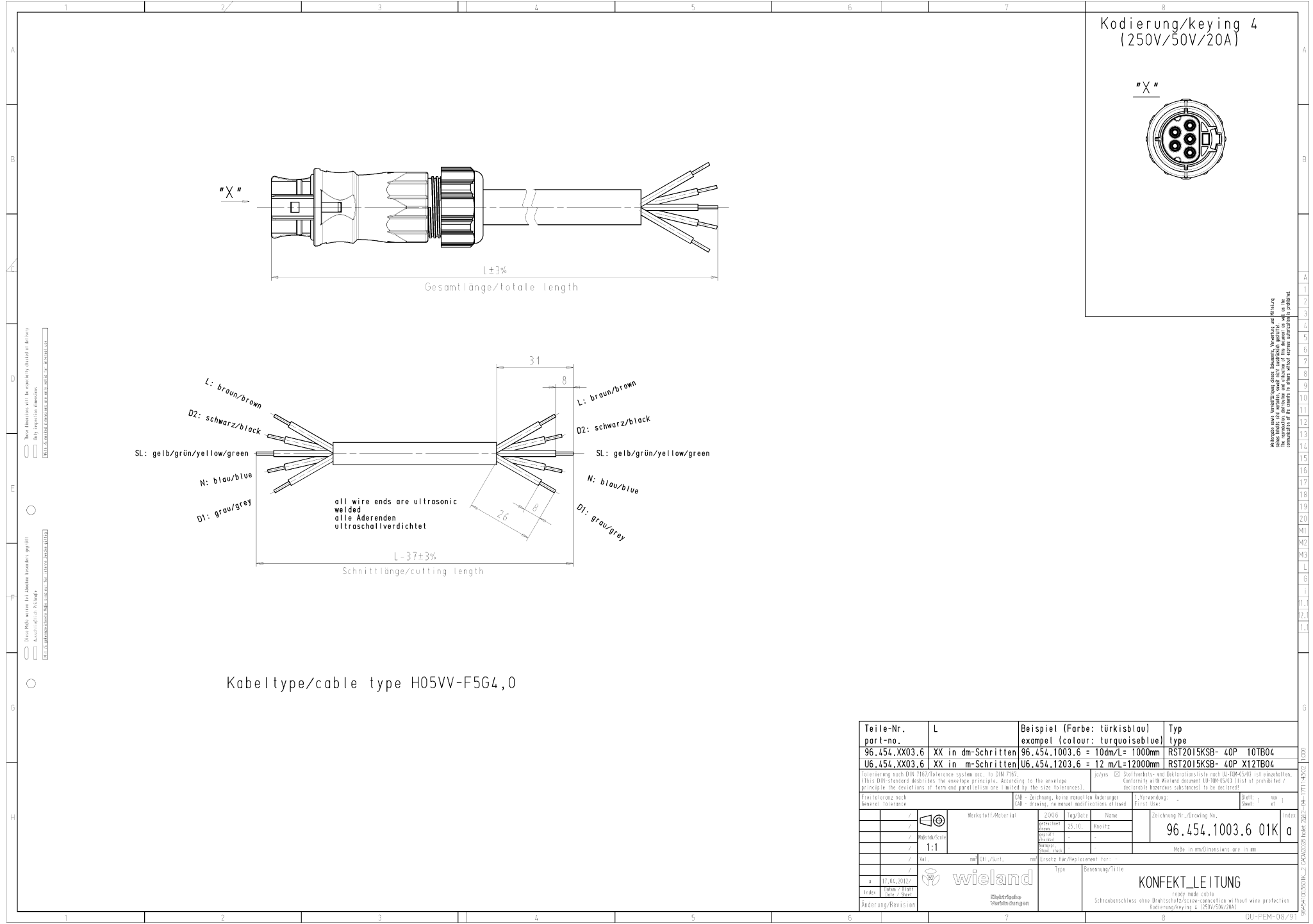
Kabelende version 2	fri ende
Skærmet	nej

Materiale

Overfladebehandling	forsølvet
Halogenfri	nej
Kontinuerlig temperatur på kabel	70 °C
Kontinuerlig temperatur, isolationsdele	100 °C
brand belastning	4,423 kWh
Brand klasse	Eca

Dimensioner

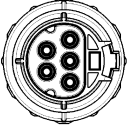
Total længde	4 m
--------------	-----



Kabeltype/cable type H05VV-F5G4,0

Kodierung/keying 4
(250V/50V/20A)

"X"



Alle Angaben sind ohne Gewähr.
The reproduction of this drawing without the written permission of Wieland is prohibited.

These dimensions will be especially checked at delivery.
These dimensions will be especially checked at delivery.
These dimensions will be especially checked at delivery.

Teile-Nr. part-no.	L	Beispiel (Farbe: türkisblau) example (colour: turquoiseblue)	Typ type
96.454.XX03.6	XX in dm-Schritten	96.454.1003.6 = 10dm/L= 1000mm	RST2015KSB- 40P 10TB04
U6.454.XX03.6	XX in m-Schritten	U6.454.1203.6 = 12 m/L=12000mm	RST2015KSB- 40P X12TB04
<p>Überprüfung nach DIN 7157 Toleranzsystem etc. to DIN 7157. (This DIN standard describes the envelope principle. According to the envelope principle the deviations of form and parallelism are limited by the size tolerances.)</p> <p>Prüfung nach General Tolerance</p> <p>ZB - Zeichnung, keine Maßangabe (drawing, no numerical specifications of sizes)</p> <p>ZB - drawing, no numerical specifications of sizes</p>			
<p>2000 Tagelatz Name</p> <p>25.10. Kneitz</p>		<p>Zeichnung Nr./Drawing No.</p> <p>96.454.1003.6 01K a</p>	
<p>Index</p> <p>1:1</p> <p>Made in mm/dimensions are in mm</p>			
<p>Wieland</p> <p>Mikrotechnische Verbindergruppen</p>		<p>Typ</p> <p>Benennung/Title</p> <p>KONFEKTLEITUNG</p> <p>ready made cable Schraubanschluss ohne Drahtschutz/screw connection without wire protection Kodierung/keying 4 (250V/50V/20A)</p>	
<p>Änderung/Revision</p>			

96454-00001K_2_04060303_04062002_04-1771-4002 1000