

**Datablad**

Art. Nr. 96.454.5030.6

**Konfektioneret kabel RST20i5KSBS 40 50TB04**

 RST20i5 5-pol mellemkabel han/hun længde: 5M. Kodefarve: turkis. Kapslingsklasse: IP69. Kabel: H07RN-F, kvadrat: 4mm<sup>2</sup> kabelfarve: sort


Art. Nr.	96.454.5030.6
EAN	4015573943070
Ordre enhed	4 styk

**Godkendelser**
**Specifikationer**
**Note**

Note	
------	--

**Generelt**

Nominel strøm	20 A
Nominel spænding	250 V
Nominel impuls spænding	4 kV
Forureningsgrad	3
låsbar	
Farve på kodning/kontaktindsats	turkisblå
Pol mærkning	L, N, PE, D1, D2
Hus farve inklusiv trækafastning	Sort

**Model**

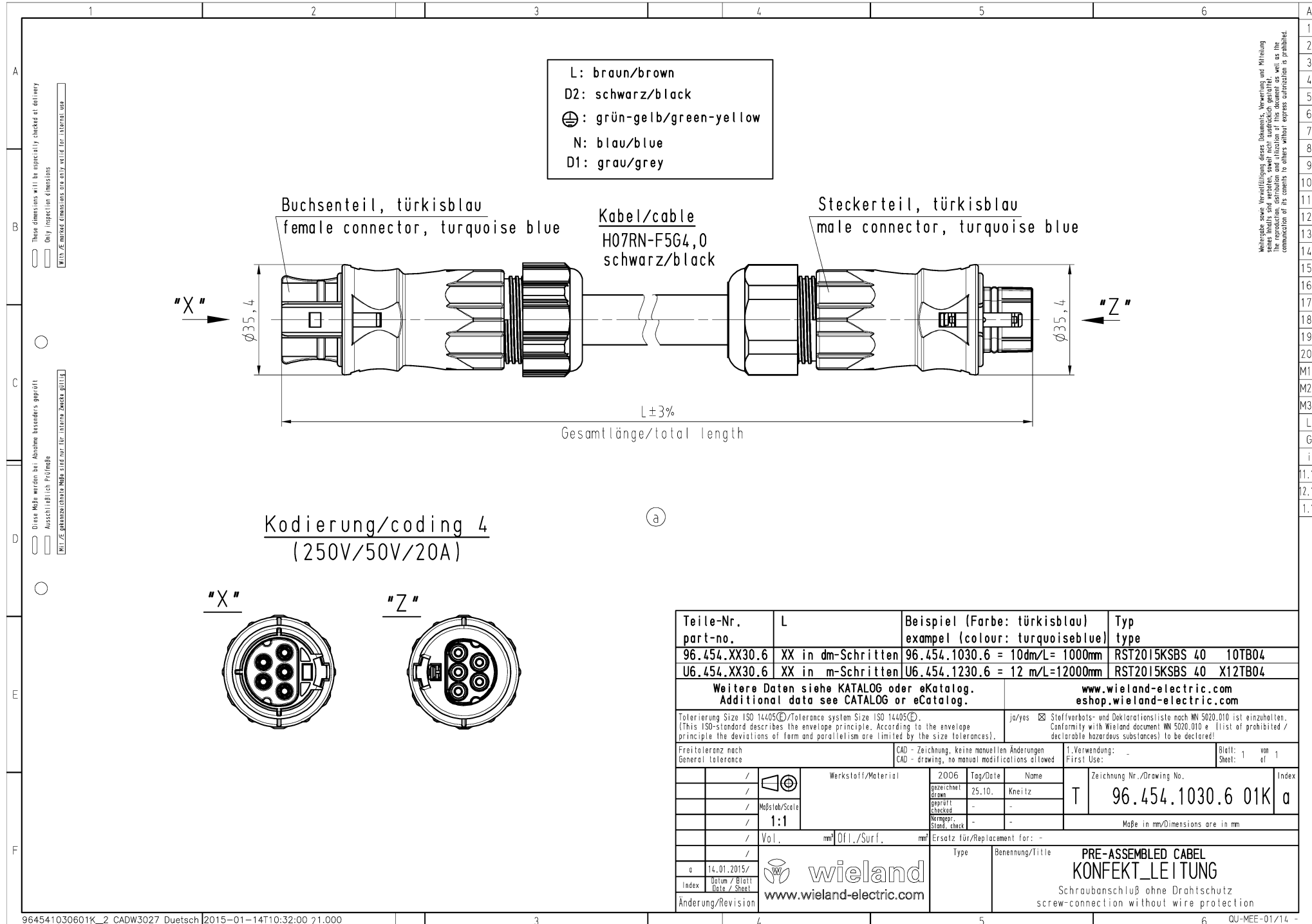
	Forskruning
Tilslutning	skruetilslutning
Nominelt tværsnit leder	4 mm <sup>2</sup>
Tæthedsklasse (IP)	IP66/68 (3m;2h) /IP69
Type på ledning	H07RN-F
Kabel farve	Sort
Kabeldiameter min.	16 mm
Kabeldiameter max.	18 mm
kabeltype	Hun / han
Type af konfektioneret kabel	tilslutningsledning
Kabelende version 1	hun
Kabelende version 2	Han
Skærmet	nej

**Materiale**

Overfladebehandling	forsølvet
Halogenfri	nej
Kontinuerlig temperatur på kabel	60 °C
Kontinuerlig temperatur, isolationsdele	100 °C
brand belastning	0 kWh

**Dimensioner**

Total længde	5 m
--------------	-----



L: braun/brown  
 D2: schwarz/black  
 ⊕: grün-gelb/green-yellow  
 N: blau/blue  
 D1: grau/grey

Buchenteil, türkisblau  
 female connector, turquoise blue

Kabel/cable  
 H07RN-F5G4,0  
 schwarz/black

Steckerteil, türkisblau  
 male connector, turquoise blue

"X"

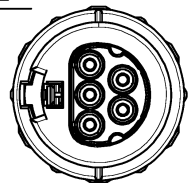
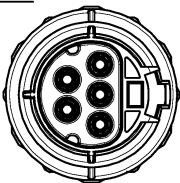
"Z"

L ± 3%  
 Gesamtlänge/total length

Kodierung/coding 4  
 (250V/50V/20A)

"X"

"Z"



Teile-Nr. part-no.	L	Beispiel (Farbe: türkisblau) exampel (colour: turquoiseblue)	Typ type
96.454.XX30.6	XX in dm-Schritten	96.454.1030.6 = 10dm/L= 1000mm	RST2015KSBS 40 10TB04
U6.454.XX30.6	XX in m-Schritten	U6.454.1230.6 = 12 m/L=12000mm	RST2015KSBS 40 X12TB04
Weitere Daten siehe KATALOG oder eCatalog. Additional data see CATALOG or eCatalog.		www.wieland-electric.com eshop.wieland-electric.com	
Tolerierung Size ISO 14405(☐)/Tolerance system Size ISO 14405(☐) (This ISO-standard describes the envelope principle. According to the envelope principle the deviations of form and parallelism are limited by the size tolerances).		ja/yes ☑ Stoffverbots- und Deklarationsliste nach MN 5020.010 ist einzuhalten. Conformity with Wieland document MN 5020.010 e (list of prohibited / declarable hazardous substances) to be declared!	
Freitoleranz nach General tolerance	CAD - Zeichnung, keine manuellen Änderungen CAD - drawing, no manual modifications allowed		1. Verwendung: First Use: -
	Werkstoff/Material	2006 Tag/Date	Name
	gezeichnet drawn	25.10.	Kneitz
	geprüft checked	-	-
	Vorgepr. Stand. check	-	-
	Vol. mm <sup>3</sup> Off./Surf. mm <sup>2</sup>	Ersatz für/Replacement for: -	
		Type	Benennung/Title
		PRE-ASSEMBLED CABEL KONFEKT_LEITUNG	
		Schraubanschluß ohne Drahtschutz screw-connection without wire protection	
a	14.01.2015/ Datum / Blatt Date / Sheet	www.wieland www.wieland-electric.com	
Index		a	
Änderung/Revision			

Werteangaben sowie Verordnungen dieses Dokuments, Verwertung und Mitteilung  
 seiner Inhalte sind verboten, soweit nicht ausdrücklich gestattet. In  
 the reproduction, distribution and utilization of this document as well as the  
 communication of its contents to others without express authorization is prohibited.