

Datablad

Art. Nr. 96.834.4034.3

Konfektioneret kabel RST25I3KS-S 40 40BG03

RST25i3 3-pol tilslutningskabel han/fri ende længde: 4M.
 Kodefarve: grå. Kapslingsklasse: IP69. Kabel: H07RN-F, kvadrat:
 4mm² kabelfarve: sort



Art. Nr.	96.834.4034.3
EAN	4015573896536
Ordre enhed	8 styk

Godkendelser

Specifikationer
Note

Note	
------	--

Generelt

Nominel strøm	25 A
Nominel spænding	250 V
Nominel impuls spænding	4 kV
Forureningsgrad	3
låsbar	
Farve på kodning/kontaktindsats	Betongrå
Pol mærkning	L, N, PE
Hus farve inklusiv trækafastning	Sort

Model

	Forskruning
Tilslutning	skruetilslutning
Nominelt tværsnit leder	4 mm ²
Tæthedsklasse (IP)	IP66/68 (3m;2h) /IP69
Afisoleringsslængde	9 mm
Afisoleringsslængde	35 mm
Forberedelse af lederenderne	ultrasonisk svejset ledningsender
Type på ledning	H07RN-F
Kabel farve	Sort
Kabeldiameter min.	13,1 mm
Kabeldiameter max.	13,7 mm
kabeltype	han - fri ende
Type af konfektioneret kabel	Tilslutningskabel

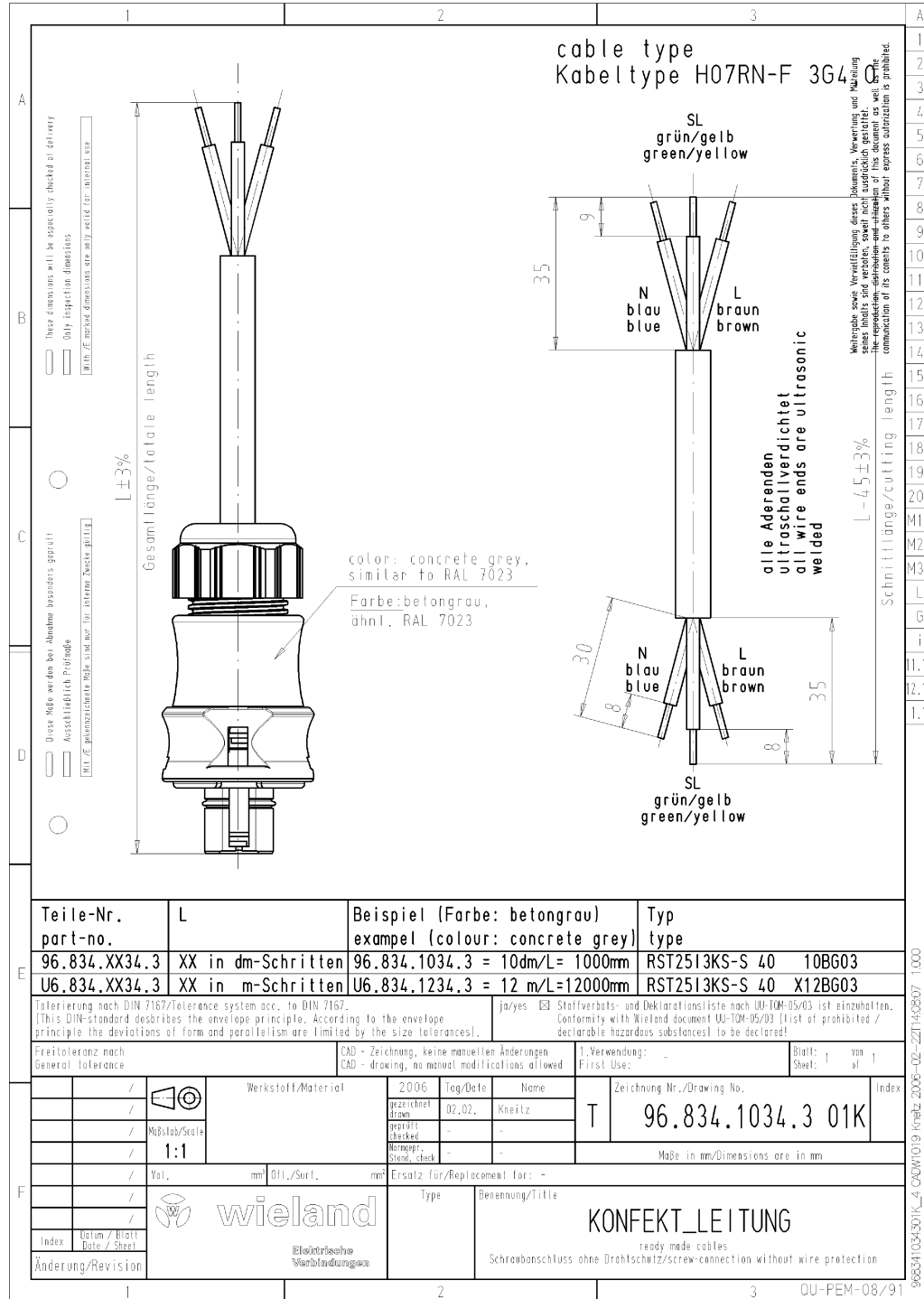
Kabelende version 1	fri ende
Kabelende version 2	Han
Skærmet	nej

Materiale

Overfladebehandling	forsølvet
Halogenfri	nej
Kontinuerlig temperatur på kabel	60 °C
Kontinuerlig temperatur, isolationsdele	100 °C
brand belastning	0 kWh

Dimensioner

Total længde	4 m
--------------	-----



Teile-Nr. part-no.	L	Beispiel (Farbe: betongrau) example (colour: concrete grey)	Typ type
96.834.XX34.3	XX in dm-Schritten	96.834.1034.3 = 10dm/L= 1000mm	RST25I3KS-S 40 10BG03
U6.834.XX34.3	XX in m-Schritten	U6.834.1234.3 = 12 m/L=12000mm	RST25I3KS-S 40 X12BG03

Freitoleranz nach General tolerance CAD - Zeichnung, keine manuellen Änderungen CAD - drawing, no manual modifications allowed

2006 Tag/Date Name Zeichnung Nr./Drawing No. Blatt/ von Sheet 1 of 1

gezeichnet/drawn	02.02.	Kneitz	T	96.834.1034.3 01K
geprüft/checked	-	-		
Normenpr. /Stand, stack	-	-		Made in mm/Dimensions are in mm

Werkstoff/Material	Ersatz für/Replacement for: -
wieland	Type KONFEKT_LEITUNG ready made cables
Änderung/Revision	Benennung/Title Schraubanschluss ohne Drahtschutz/screw-connection without wire protection