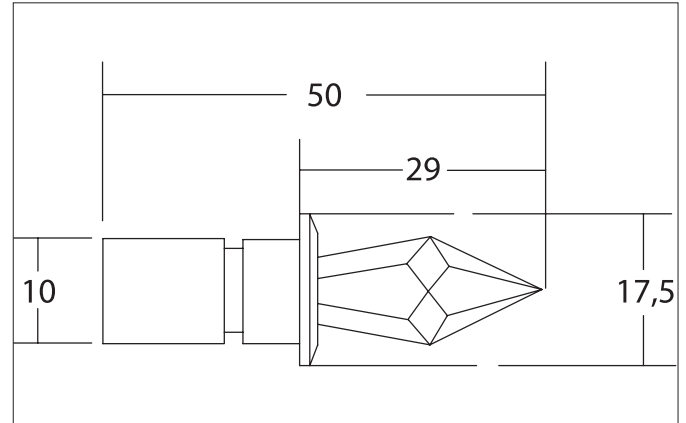
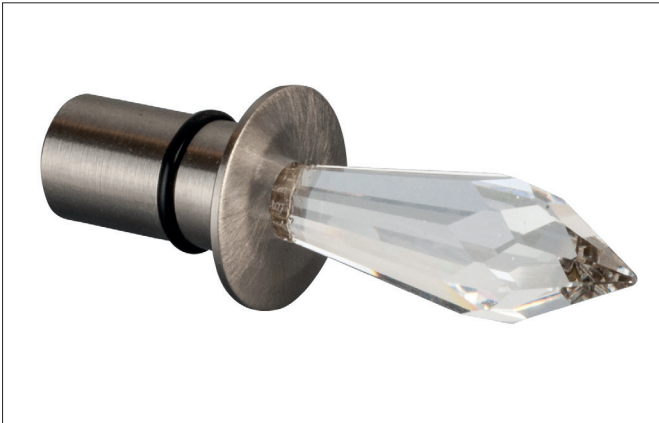


FIBATEC Kristall-Austrittselement, für Faser S2 und S2M
 Artikel-Nr. 9733.15

Licht.
 Für Generationen.



Ausschreibungstext

Kristall-Austrittselement, für Faser S2 und S2M, nickel matt, rund. Material: Messing / Kristallglas mit Facettenschliff, Aussendurchmesser: Ø 17,5 mm, Höhe ohne Kristall: 1,5 mm, Höhe mit Kristall: 29 mm, Einbautiefe ohne Faser: 20 mm, Einbautiefe mit Faser: 100 mm, Bohrdurchmesser: Ø 10 mm, Befestigungsart: Kleben (mit Brumberg-Kleber 48290000).

Artikeldaten

| | |
|------------------|---|
| Artikel-Nr. | 9733.15 |
| GTIN | 4250047719519 |
| Serienname | FIBATEC |
| Kurzbeschreibung | Kristall-Austrittselement, für Faser S2 und S2M |
| Material | Messing / Kristallglas |
| Farbe | nickel |
| Form | rund |
| Nettogewicht | 0,014 kg |
| Konformität | CE, UKCA |

FIBATEC Kristall-Austrittselement, für Faser S2 und S2M

Artikel-Nr. 9733.15

Licht.
Für Generationen.

| Logistische Daten | |
|------------------------------------|---|
| Bruttogewicht | 0,029 kg |
| Länge Verpackung | 70 mm |
| Breite Verpackung | 47 mm |
| Höhe Verpackung | 81 mm |
| Entsorgung am Ende der Lebensdauer | Das Produkt darf nicht mit dem Hausmüll entsorgt werden. Sie sind verpflichtet, solche Elektro-Altgeräte separat zu entsorgen. Informieren Sie sich bitte bei Ihrer Kommune über die Möglichkeiten der geregelten Entsorgung. Mit der getrennten Entsorgung führen Sie die Altgeräte dem Recycling oder anderen Formen der Wiederverwertung zu. Sie helfen damit zu vermeiden, dass u. U. belastende Stoffe in die Umwelt gelangen. |