

Datenblatt

Artikel-Bezeichnung

Dämmerungsschalter DS-A Serie 8812

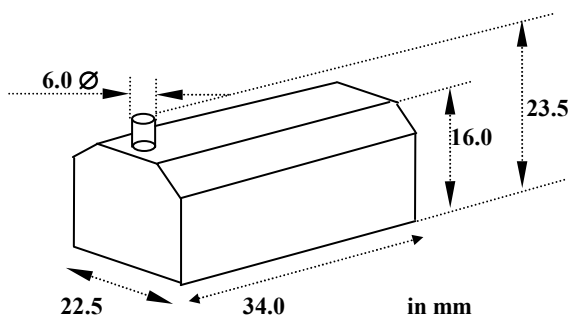
230 V AC, 50/60 Hz, +/- 10 %,

Geeignet für **ohmsche, induktive und kapazitive Lasten (auch für Energiesparleuchten)**

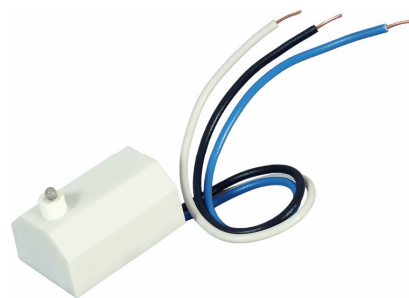
Max. Last 100 VA bei $T_u = -20^{\circ}\text{C}$ bis $+35^{\circ}\text{C}$

- Laststrom maximal 430 mA
- Einschaltswelle ca. 5 - 15 LUX
- Ausschaltswelle ca. 30 - 40 LUX
- Gehäuse vergossen

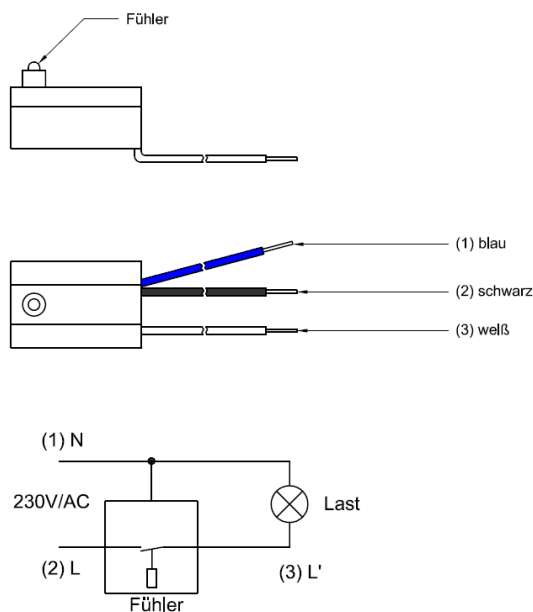
Lichtstörimpulse von weniger als 5 Sekunden werden ausgeblendet. Dies verhindert das Ein- und Ausschalten der Leuchte bei kurzzeitigem Lichteinfall (z. B. vorbeifahrende Fahrzeuge mit Scheinwerfern).



Artikel-Abbildung



Made in Germany



<i>inter BÄR-Nr.</i>	<i>Farbe</i>
8812-005.	weiß
8812-006.	schwarz

Technische Änderungen vorbehalten!

Der Anschluss an das 230 V-Netz darf nur von einer Elektro-Fachkraft durchgeführt werden!