

PERFECT plus EMV-Ex-Kabelverschraubung | | PERFECT plus EMC-Ex-cable gland K102-1xxx-zz-EX

TECHNISCHE DATEN:

Aufbau

Hutmutter	Messing CuZn39Pb3, galv. vernickelt
Staubschuttscheibe	Polyethylen PE-LD
Lamelleneinsatz	Polyamid PA6
Dichtring	Polychloropren-Nitrilkautschuk CR/NBR
Zwischenstutzen	Messing CuZn39Pb3, galv. vernickelt
O-Ring	Nitrilkautschuk NBR
Kontaktfeder	Edelstahl 1.4310
Anschlussgewinde	metrisch, nach EN 60423

Eigenschaften

- für Kabel und Leitungen mit Schirmung
- großer Dicht- und Klemmbereich

Gruppe (Zone)	II 2 G (1, 2)	II 2 D (21, 22)
Kennzeichnung	Ex eb IIC Gb	Ex tb IIIC Db
Kabelverlegung	festverlegt	
Temperaturbereich	-40 °C / +85 °C	
Schutzart	IP66 / IP68 - 10 bar (30 min.)	
Prüfnorm	EN IEC 60079-0:2018, IEC 60079-0:2017 EN IEC 60079-7:2015+A1, IEC 60079-7:2017 EN 60079-31:2014, IEC 60079-31:2022	
EU-Prüfbescheinigung	BVS 17 ATEX E 118 X	
IECEx-Zertifikat	IECEx BVS 17.0101X	

TECHNICAL DATA:

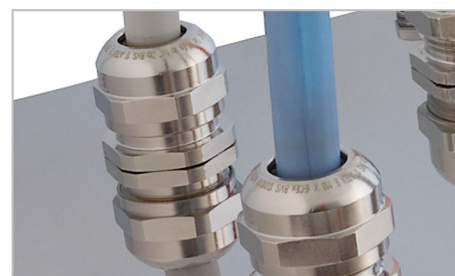
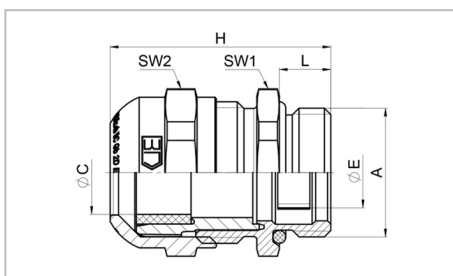
Configuration

Dome nut	Brass CuZn39Pb3, nickel-plated
Dust cap	Polyethylene PE-LD
Lamellar insert	Polyamide PA6
Sealing ring	Polychloroprene-Nitrile rubber CR/NBR
Gland body	Brass CuZn39Pb3, nickel-plated
O-ring	Nitrile rubber NBR
Contact spring	Stainless steel 1.4310
Connecting thread	metric, as per EN 60423

Properties

- for cables with shielding
- wide sealing and clamping range

Group (Zone)	II 2 G (1, 2)	II 2 D (21, 22)
Marking	Ex eb IIC Gb	Ex tb IIIC Db
Cable installation	fixed	
Temperature range	-40 °C / +85 °C	
Protection grade	IP66 / IP68 - 10 bar (30 min.)	
Test standard	EN IEC 60079-0:2018, IEC 60079-0:2017 EN IEC 60079-7:2015+A1, IEC 60079-7:2017 EN 60079-31:2014, IEC 60079-31:2022	
EU-Type certificate	BVS 17 ATEX E 118 X	
IECEx-Certificate	IECEx BVS 17.0101X	



Merkmale

Characteristics

Anschlussgewinde Standardlänge

Connecting thread standard length

A	ØC mm	ØE mm	$\frac{E}{mm}$ L mm	SW1 mm	SW2 mm	H mm		Art.-Nr. / Part No.
M12x1,5	3 - 7	2,5 - 5	6,5	16	16	28	100	K102-1012-00-EX
M16x1,5	6 - 10	4 - 7	7	20	20	33	100	K102-1016-00-EX
M20x1,5	8 - 13	5 - 10	8	24	24	34	50	K102-1020-00-EX
M25x1,5	10 - 17	7 - 14	8	29	29	37,5	50	K102-1025-00-EX
M32x1,5	11 - 21	9 - 17	9	36	36	47,5	25	K102-1032-00-EX
M40x1,5	16 - 28	14 - 24	9	45	45	53,5	10	K102-1040-00-EX
M50x1,5	21 - 35	17 - 31	10	55	55	62	5	K102-1050-00-EX
M63x1,5	34 - 48	25 - 43	10	68	68	63	5	K102-1063-00-EX

Anschlussgewinde lang

Connecting thread long

A	ØC mm	ØE mm	$\frac{E}{mm}$ L mm	SW1 mm	SW2 mm	H mm		Art.-Nr. / Part No.
M12x1,5	3 - 7	2,5 - 5	12	16	16	33,5	100	K102-1012-50-EX
M16x1,5	6 - 10	4 - 7	12	20	20	38	100	K102-1016-50-EX
M20x1,5	8 - 13	5 - 10	13	24	24	39	50	K102-1020-50-EX
M25x1,5	10 - 17	7 - 14	13	29	29	42,5	50	K102-1025-50-EX
M32x1,5	11 - 21	9 - 17	14	36	36	52,5	25	K102-1032-50-EX
M40x1,5	16 - 28	14 - 24	14	45	45	58,5	10	K102-1040-50-EX
M50x1,5	21 - 35	17 - 31	15	55	55	67	5	K102-1050-50-EX
M63x1,5	34 - 48	25 - 43	15	68	68	68	5	K102-1063-50-EX

* ØE = Durchmesser des Schirmgeflechts

* ØE = Diameter of the cable shield