

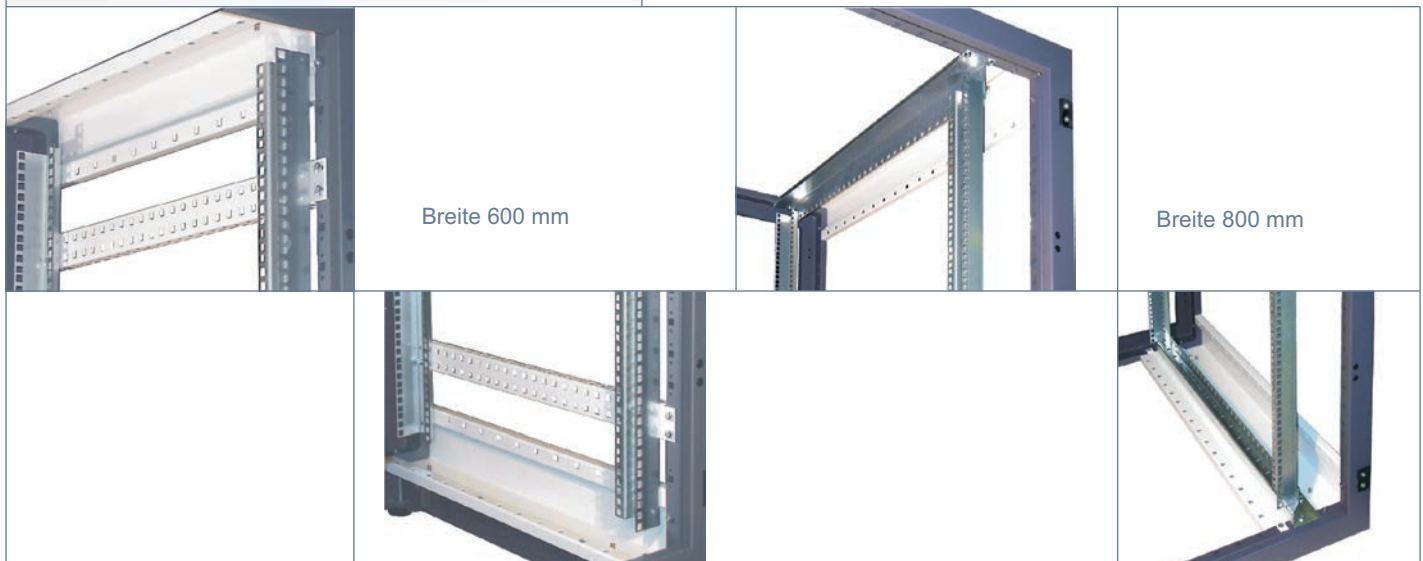
## Grundgestell

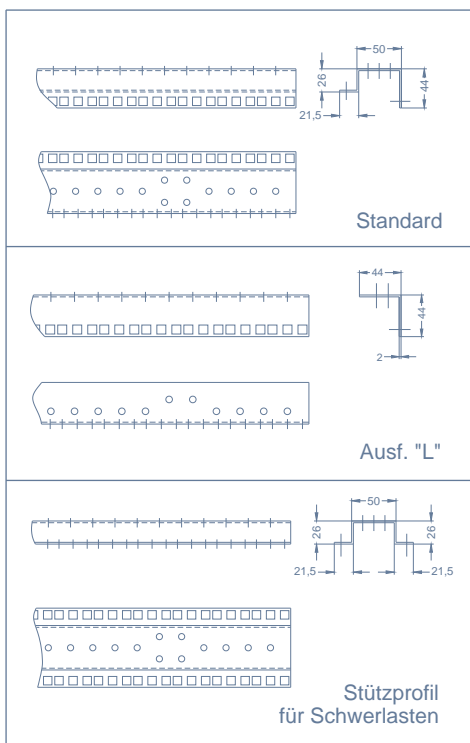
zerlegbar, bestehend aus: Front- und Rückrahmen und je 4 Stück Koppelwinkeln, Tiefenschiene, Rasterschiene

Oberfläche: pulverbeschichtet RAL 7035

Größe	Höhe*	Tiefe	Bestellnummer	
			Breite 600	Breite 800
17 HE	900	600	EG 1744	EG 1754
22 HE	1100		EG 2244	EG 2254
26 HE	1300		EG 2644	EG 2654
33 HE	1600		EG 3344	EG 3354
37 HE	1800		EG 3744	EG 3754
42 HE	2000		EG 4244	EG 4254
46 HE	2200		EG 4644	EG 4654
17 HE	900	800	EG 1745	EG 1755
22 HE	1100		EG 2245	EG 2255
26 HE	1300		EG 2645	EG 2655
33 HE	1600		EG 3345	EG 3355
37 HE	1800		EG 3745	EG 3755
42 HE	2000		EG 4245	EG 4255
46 HE	2200		EG 4645	EG 4655
17 HE	900	900	EG 1747	EG 1757
22 HE	1100		EG 2247	EG 2257
26 HE	1300		EG 2647	EG 2657
33 HE	1600		EG 3347	EG 3357
37 HE	1800		EG 3747	EG 3757
42 HE	2000		EG 4247	EG 4257
46 HE	2200		EG 4647	EG 4657
17 HE	900	1000	EG 1748	EG 1758
22 HE	1100		EG 2248	EG 2258
26 HE	1300		EG 2648	EG 2658
33 HE	1600		EG 3348	EG 3358
37 HE	1800		EG 3748	EG 3758
42 HE	2000		EG 4248	EG 4258
46 HE	2200		EG 4648	EG 4658
17 HE	900	1200	EG 17412	EG 17512
22 HE	1100		EG 22412	EG 22512
26 HE	1300		EG 26412	EG 26512
33 HE	1600		EG 33412	EG 33512
37 HE	1800		EG 37412	EG 37512
42 HE	2000		EG 42412	EG 42512
46 HE	2200		EG 46412	EG 46512

\* ca. Höhe





## 19" Rasterschienen

- für front- und rückseitigen Einbau im Schrank
- Käfigmutter montierbar im HE-Raster (19")

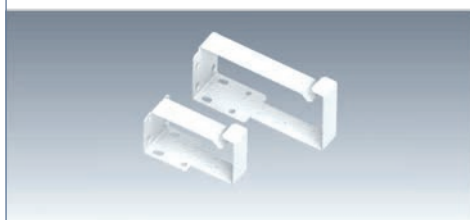
Material: 2,0 mm Stahlblech

Oberfläche: verzinkt

Lieferung: paarweise mit Befestigungsmaterial



Größe / L, mm	Standard	Ausf. "L"	Stützprofil
17 HE 756	EZR 1702	EZR 1722	EZR 1742
22 HE 978	EZR 2202	EZR 2222	EZR 2242
26 HE 1156	EZR 2602	EZR 2622	EZR 2642
33 HE 1467	EZR 3302	EZR 3322	EZR 3342
37 HE 1645	EZR 3702	EZR 3722	EZR 3742
42 HE 1867	EZR 4202	EZR 4222	EZR 4242
46 HE 2045	EZR 4602	EZR 4622	EZR 4642



## Kabelführungsbügel

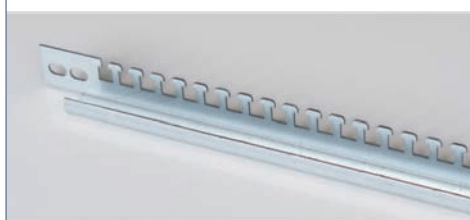
- Abstand Befestigungslöcher 25 mm  
passend zur Schrank-Innenausstattung

Material: 1,5 mm Stahlblech

Oberfläche: pulverbeschichtet RAL 7035

Lieferung: mit Befestigungsmaterial

Ausführung	Bestellnummer
Größe 1 (40 x 80 mm)	ZAK 3022
Größe 2 (55 x 120 mm)	ZAK 3023



## Kabelbindeleiste

- zur geordneten, übersichtlichen und gesicherten Verlegung von Kabeln
- platzsparend zwischen den Seitenholmen

Material: 1,5 mm Stahlblech

Oberfläche: verzinkt

Lieferung: mit Befestigungsmaterial

für Schranktiefe	Bestellnummer
600 mm	EZC 144
800 mm	EZC 145
900 mm	EZC 147
1000 mm	EZC 148
1200 mm	EZC 1412



## Tragschiene seitlich

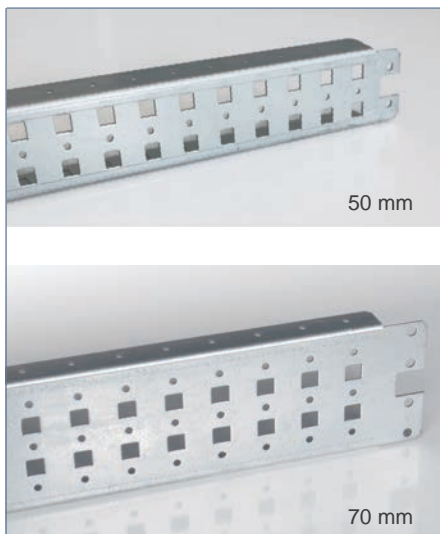
- Profil mit C-förmigem Querschnitt für den seitlich, horizontalen Schrankeinbau
- die rückseitige Öffnung des Profils ist 16,5 mm und erlaubt den Einsatz handelsüblicher Rohrschellen oder Gleitmuttern

Material: 1,5 mm Stahlblech

Oberfläche: verzinkt

Lieferung: mit Befestigungsmaterial

für Schranktiefe	Bestellnummer
600 mm	EZC 104
800 mm	EZC 105
900 mm	EZC 107
1000 mm	EZC 108
1200 mm	EZC 1012

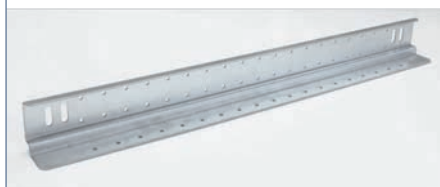


### Montagechassis seitlich

- Montage an vertikalen Gestellholmen
- mit universeller Lochung im 25 mm Raster zur freien Geräte- und Schienenbefestigung

Material: 1,5 mm Stahlblech  
 Oberfläche: verzinkt  
 Lieferung: mit Befestigungsmaterial

Größe	Schrantiefe	Bestellnummer
50 mm	600 mm	ESW 1304
	800 mm	ESW 1305
	900 mm	ESW 1307
	1000 mm	ESW 1308
	1200 mm	ESW 1312
77 mm	600 mm	ESW 1704
	800 mm	ESW 1705
	900 mm	ESW 1707
	1000 mm	ESW 1708
	1200 mm	ESW 1712

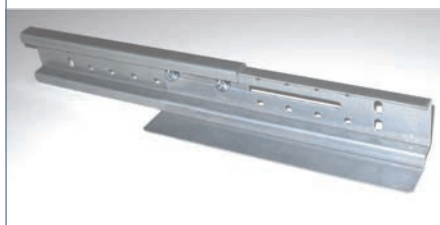


### Gleitschienen, Festmaß

- passend bei Standardposition der Montageebenen (Anlieferzustand)

Material: 1,5 mm Stahlblech  
 Oberfläche: verzinkt  
 Lieferung: paarweise mit Befestigungsmaterial

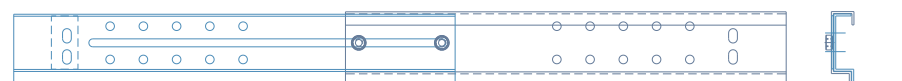
für Schranktiefe	Bestellnummer
600 mm	ZST 1201
800 mm	ZST 3201
900 mm	ZST 4201
1000 mm	ZST 7201
1200 mm	ZST 9201



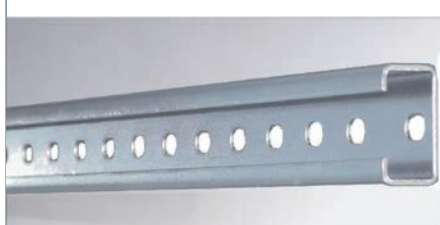
### Tiefenvariable Gleitschienen

- zwischen den 19" Ebenen stufenlos anpassbar

Material: 1,5 mm Stahlblech  
 Oberfläche: verzinkt  
 Lieferung: paarweise mit Befestigungsmaterial



für Schranktiefe	Bestellnummer
600 - 800 mm	ZST 5101
800 - 1000 mm	ZST 5102
1000 - 1200 mm	ZST 5103



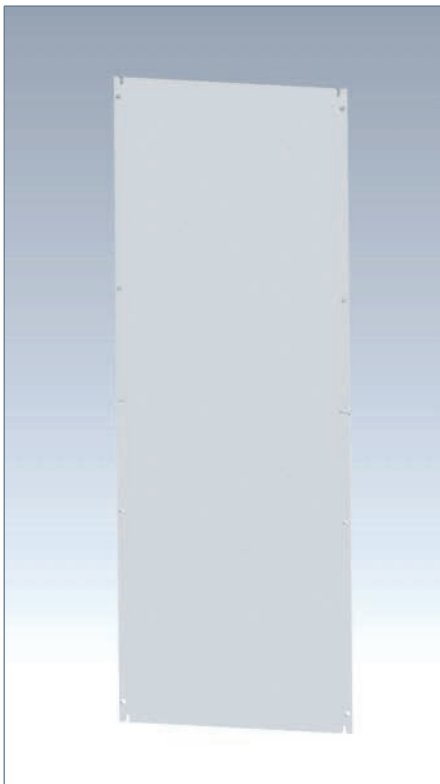
### C-Schiene für senkrechten Schrankbau

- Montage an Montagechassis seitlich oder an Breitenschiene

Material: 1,5 mm Stahlblech  
 Oberfläche: verzinkt  
 Lieferung: mit Befestigungsmaterial



Schrank		Bestellnummer
Größe	Länge	
17 HE	756 mm	ZAK 6217
22 HE	978 mm	ZAK 6222
26 HE	1156 mm	ZAK 6226
33 HE	1467 mm	ZAK 6233
37 HE	1645 mm	ZAK 6237
42 HE	1867 mm	ZAK 6242
46 HE	2045 mm	ZAK 6246

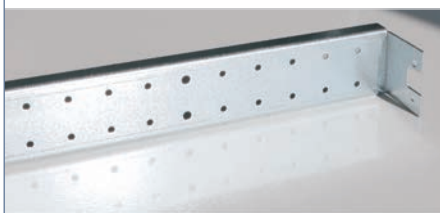
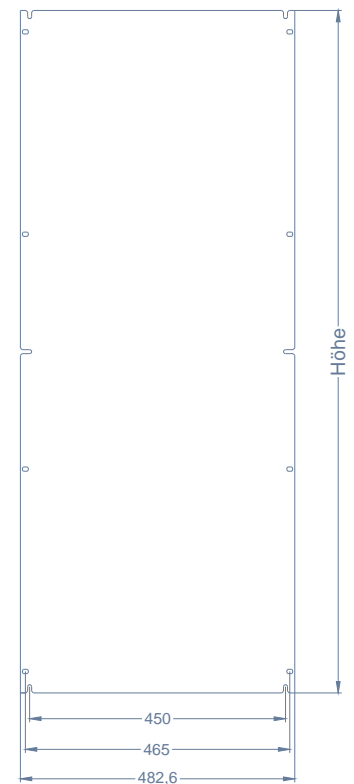


**Universelle Montageplatte**

- zur Montage auf der 19" Ebene oder zwischen den seitlichen oder hinteren Montagechassis geeignet
- gekürzte oder geteilte Montageplatten auf Anfrage

Material: 3,0 mm Stahlblech  
 Oberfläche: verzinkt  
 Lieferung: mit Befestigungsmaterial

Größe	Höhe	Bestellnummer
20 HE	889 mm	EZM 2061
22 HE	977 mm	EZM 2261
31 HE	1377 mm	EZM 3161
35 HE	1555 mm	EZM 3561
40 HE	1778 mm	EZM 4061

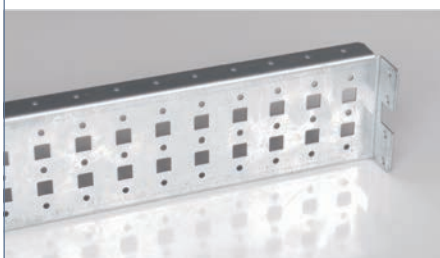


**Breitenschiene**

- zum Aufbau rückseitiger Montageebenen, oder direkt als Komponententräger

Material: 1,5 mm Stahlblech  
 Oberfläche: verzinkt  
 Lieferung: mit Befestigungsmaterial

Schrankbreite	Bestellnummer
600 mm	EZB 1204
800 mm	EZB 1205



**Montagechassis hinten**

- Montage an vertikalen Gestellholmen
- mit universeller Lochung im 25 mm Raster zur freien Geräte- und Schienenbefestigung

Material: 1,5 mm Stahlblech  
 Oberfläche: verzinkt  
 Lieferung: mit Befestigungsmaterial

Größe	Schrankbreite	Bestellnummer
50 mm	600 mm	EHW 1304
	800 mm	EHW 1305
77 mm	600 mm	EHW 1704
	800 mm	EHW 1705

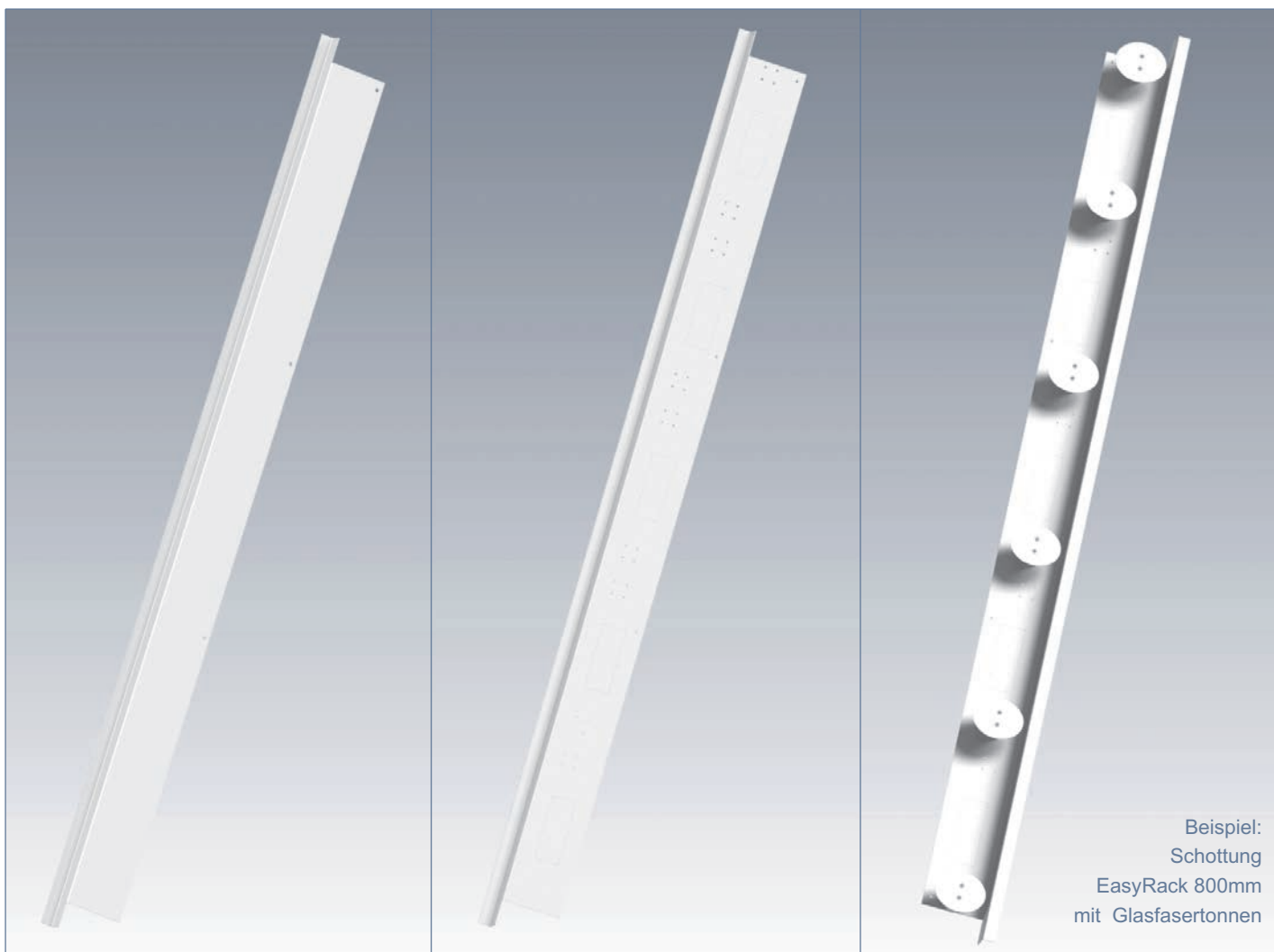


**Kabelabfangschiene hinten**

- Montage an vertikalen Gestellholmen

Material: 1,5 mm Stahlblech  
 Oberfläche: verzinkt  
 Lieferung: mit Befestigungsmaterial

Schrankbreite	Bestellnummer
600 mm	EZC 114
800 mm	EZC 115



Beispiel:  
Schottung  
EasyRack 800mm  
mit Glasfasertonnen

### Schottung EasyRack 800 mm

geschlossene Ausführung,  
bestehend aus zwei Blenden  
seitlich rechts/links und  
zwei Blenden oben/unten  
Montage an 19" Rasterschienen  
Material: 1,25 mm Stahlblech  
Oberfläche: pulverbeschichtet RAL 7035  
Lieferung: mit Befestigungsmaterial

Größe / L, mm	Bestellnummer
17 HE 743	EZK 1700
22 HE 966	EZK 2200
26 HE 1143	EZK 2600
33 HE 1455	EZK 3300
37 HE 1632	EZK 3700
42 HE 1855	EZK 4200
46 HE 2032	EZK 4600

### Schottung EasyRack 800 mm

vorbereitet für Aufnahme von  
Kabelschellen oder Glasfasertonnen,  
bestehend aus zwei Blenden seitlich  
rechts/links und zwei Blenden oben/unten  
Montage an 19" Rasterschienen  
Material: 1,25 mm Stahlblech  
Oberfläche: pulverbeschichtet RAL 7035  
Lieferung: mit Befestigungsmaterial

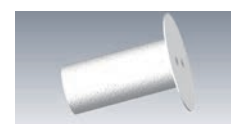
Größe / L, mm	Bestellnummer
17 HE 743	EZK 1701
22 HE 966	EZK 2201
26 HE 1143	EZK 2601
33 HE 1455	EZK 3301
37 HE 1632	EZK 3701
42 HE 1855	EZK 4201
46 HE 2032	EZK 4601



### Kabelschelle

Material: 1,25 mm Stahlblech  
Oberfläche: pulverbeschichtet RAL 7035  
Lieferung: mit Befestigungsmaterial

Bestellnummer ZAK 3020

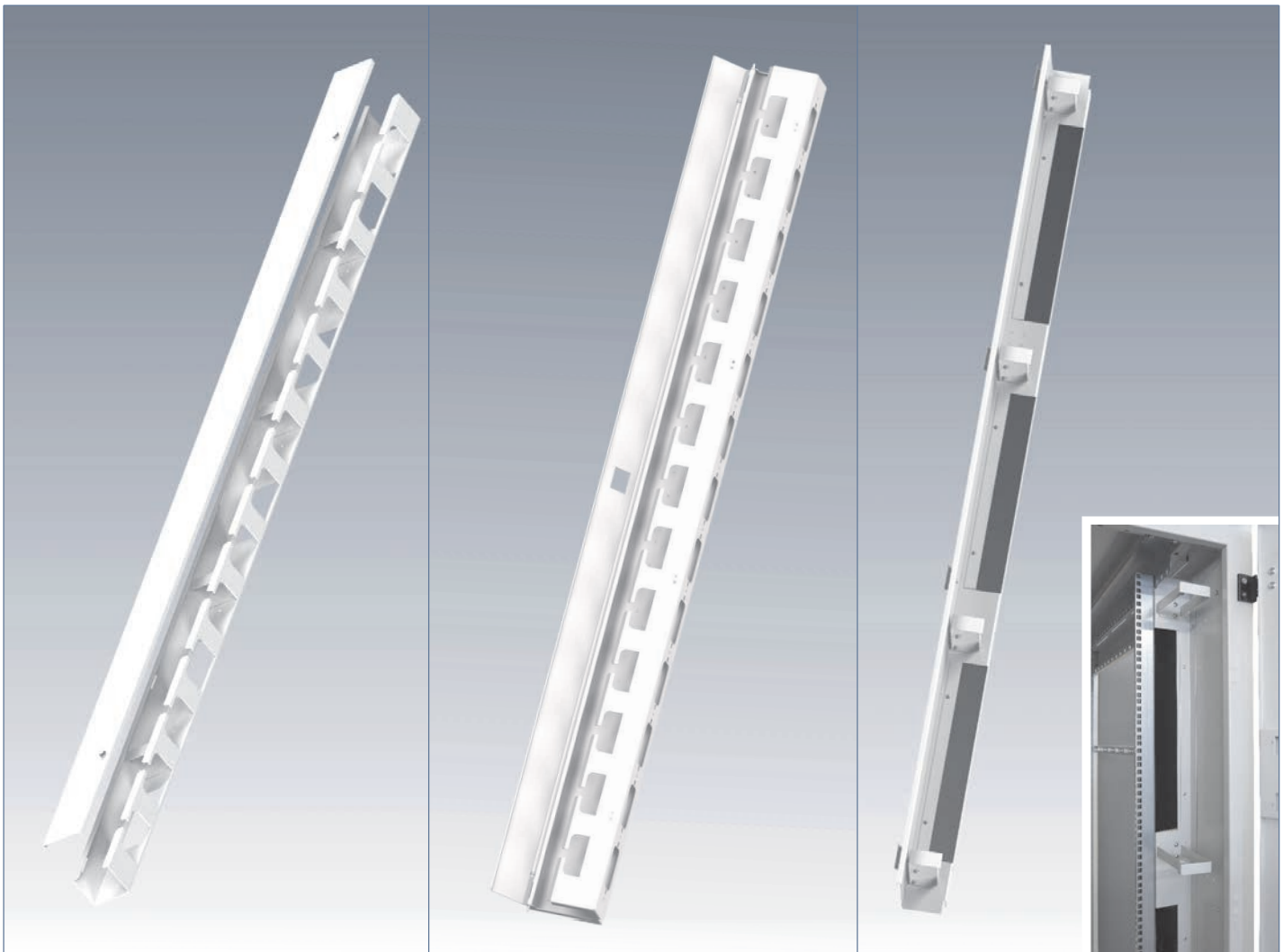


### Glasfasertonne, 3-teilig

Oberfläche: pulverbeschichtet RAL 7035  
Lieferung: mit Befestigungsmaterial

Bestellnummer ZAK 3021





**Kabelkanal ER 800 mm mit Aufsteckdeckel**

bestehend aus zwei Teilen seitlich rechts/links und zwei Aufsteckdeckeln  
Montage an 19" Rasterschienen

Material: 1,25 mm Stahlblech  
Oberfläche: pulverbeschichtet RAL 7035  
Lieferung: mit Befestigungsmaterial

Größe / L, mm	Bestellnummer
17 HE 743	EZK 1703
22 HE 966	EZK 2203
26 HE 1143	EZK 2603
33 HE 1455	EZK 3303
37 HE 1632	EZK 3703
42 HE 1855	EZK 4203
46 HE 2032	EZK 4603

**Kabelkanal ER 800 mm mit Scharnier Klappdeckel**

bestehend aus zwei Teilen seitlich rechts/links  
Montage an 19" Rasterschienen

Material: 1,25 mm Stahlblech  
Oberfläche: pulverbeschichtet RAL 7035  
Lieferung: mit Befestigungsmaterial

Größe / L, mm	Bestellnummer
17 HE 743	EZK 1704
22 HE 966	EZK 2204
26 HE 1143	EZK 2604
33 HE 1455	EZK 3304
37 HE 1632	EZK 3704
42 HE 1855	EZK 4204
46 HE 2032	EZK 4604

**Blende ER 800 mm mit seitlichen Bürstenleisten**

bestehend aus zwei Teilen seitlich rechts/links und acht Kabelführungsbügeln  
Montage an 19" Rasterschienen

Material: 1,25 mm Stahlblech  
Oberfläche: pulverbeschichtet RAL 7035  
Lieferung: mit Befestigungsmaterial

Größe / L, mm	Bestellnummer
17 HE 743	EZK 1702
22 HE 966	EZK 2202
26 HE 1143	EZK 2602
33 HE 1455	EZK 3302
37 HE 1632	EZK 3702
42 HE 1855	EZK 4202
46 HE 2032	EZK 4602



### 19" Fachboden

mit Frontbefestigung

- Tragkraft 15 kg

Material: 1,5 mm Stahlblech

Oberfläche: pulverbeschichtet RAL 7035

Lieferung: mit Befestigungsmaterial

Größe	Ausführung	Bestellnummer		
		T=180 mm	T=250 mm	T=350 mm
1 HE	geschlossen	ZAF 01181	ZAF 01251	ZAF 02351
2 HE			ZAF 02251	
3 HE			ZAF 03251	
1 HE	perforiert	ZAF 01182	ZAF 01252	ZAF 02352
2 HE			ZAF 02252	
3 HE			ZAF 03252	



### Fachboden auf Teleskopschienen

mit Frontbefestigung

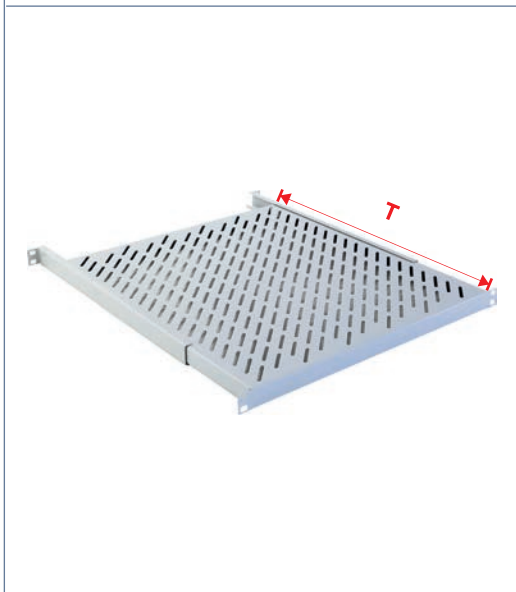
- Vollauszug durch Teleskopschienen mit Auszugsanschlag
- problemlose Herausnahme über Entriegelungshebel
- Tragkraft 15 kg

Material: 1,5 mm Stahlblech

Oberfläche: pulverbeschichtet RAL 7035

Lieferung: mit Befestigungsmaterial

Größe	Ausführung	Bestellnummer	
		T=300 mm	T=350 mm
2 HE	geschlossen	ZAF 43021	ZAF 43521
3 HE		ZAF 43031	ZAF 43531
2 HE	perforiert	ZAF 43022	ZAF 43522
3 HE		ZAF 43032	ZAF 43532



### Fachboden 26 mm

mit 4-fach Befestigung

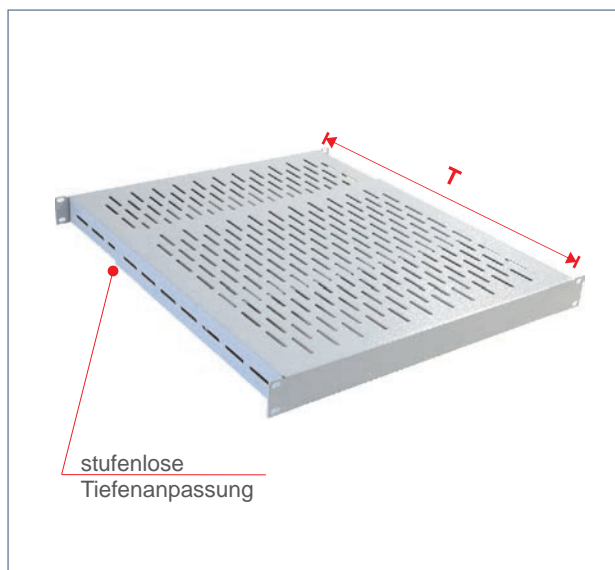
- stufenlose Tiefenanpassung (max. Einbaumaß T + 100 mm)
- Tragkraft 50 kg

Material: 1,5 mm Stahlblech

Oberfläche: pulverbeschichtet RAL 7035

Lieferung: mit Befestigungsmaterial

Tiefe	geeignet für Schrank- bzw. Gehäusetiefe	Bestellnummer	
		geschlossen	perforiert
300 mm	ab 400 mm	ZAF 11303	ZAF 11304
350 mm	ab 500 mm	ZAF 11353	ZAF 11354
500 mm	ab 800 mm	ZAF 11503	ZAF 11504
750 mm	ab 900 mm	ZAF 11753	ZAF 11754



### Universeller 19" Fachboden 1 HE

mit 4-fach Befestigung

- stufenlose Tiefenanpassung
- Tragkraft 60 kg

Material: 1,5 mm Stahlblech

Oberfläche: pulverbeschichtet RAL 7035

Lieferung: mit Befestigungsmaterial

Einbaumaß T	400 - 700	600 - 900	800 - 1100
geeignet für Schranktiefe	600, 800 mm	800, 900, 1000 mm	1000, 1200 mm
perforiert	ZAF 24662	ZAF 24682	ZAF 646122



### Fachboden 1 HE auf Teleskopschienen

mit 4-fach Befestigung und Griffleiste

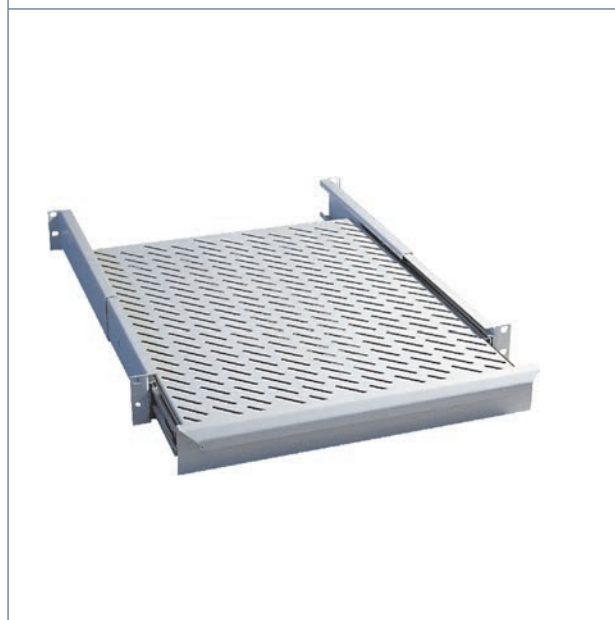
- stufenlose Tiefenanpassung
- Kugelauszug 265 mm
- Tragkraft 15 kg

Material: 1,5 mm Stahlblech

Oberfläche: pulverbeschichtet RAL 7035

Lieferung: mit Befestigungsmaterial

Auflagefläche	400 mm	500 mm
Einbaumaß	380 - 625 mm	380 - 725 mm
geeignet für Schranktiefe	600, 800 mm	800, 900 mm
perforiert	ZAF 54012	ZAF 55012
geschlossen	ZAF 54011	ZAF 55011



### Fachboden 1,5 HE auf Teleskopschienen

mit 4-fach Befestigung und Griffleiste

- stufenlose Tiefenanpassung
- Kugelvollauszug
- Tragkraft 50 kg

Material: 1,5 mm Stahlblech

Oberfläche: pulverbeschichtet RAL 7035

Lieferung: mit Befestigungsmaterial

Auflagefläche	550 mm	750 mm
Einbaumaß	550 - 850 mm	650 - 1050 mm
geeignet für Schranktiefe	800, 900, 1000 mm	900, 1000, 1200 mm
perforiert	ZAF 54152	ZAF 55152
geschlossen	ZAF 54151	ZAF 55151





### Socket mit Nivellierfüßen

- einzeln abnehmbare Blenden
- abgedeckte Kabeldurchführung hinten

Schrank- breite	Schrank- tiefe	Socket 100 mm		Socket 200 mm	
		unbelüftet	belüftet	unbelüftet	belüftet
600	600	EGO 1441	EGO 1442	EGO 6441	EGO 6442
	800	EGO 1451	EGO 1452	EGO 6451	EGO 6452
	900	EGO 1471	EGO 1472	EGO 6471	EGO 6472
	1000	EGO 1481	EGO 1482	EGO 6481	EGO 6482
	1200	EGO 14121	EGO 14122	EGO 64121	EGO 64122
800	600	EGO 1541	EGO 1542	EGO 6541	EGO 6542
	800	EGO 1551	EGO 1552	EGO 6551	EGO 6552
	900	EGO 1571	EGO 1572	EGO 6571	EGO 6572
	1000	EGO 1581	EGO 1582	EGO 6581	EGO 6582
	1200	EGO 15121	EGO 15122	EGO 65121	EGO 65122

Die Nivellierfüßen sind gegen Doppel-Lenkrollen austauschbar



### Schwerlastsocket

- aus 2 mm Stahlblech, komplett geschweißt
- mit abgedeckten Kabeldurchführungen seitlich und hinten
- Höhe 100 mm
- 4 Stück Bodenanker mit Befestigungsmaterial

Schrank- breite	Schrank- tiefe	Socket 100 mm		Socket 200 mm	
		unbelüftet	belüftet	unbelüftet	belüftet
600	600	EGO 3441	EGO 3442	EGO 8441	EGO 8442
	800	EGO 3451	EGO 3452	EGO 8451	EGO 8452
	900	EGO 3471	EGO 3472	EGO 8471	EGO 8472
	1000	EGO 3481	EGO 3482	EGO 8481	EGO 8482
	1200	EGO 34121	EGO 34122	EGO 84121	EGO 84122
800	600	EGO 3541	EGO 3542	EGO 8541	EGO 8542
	800	EGO 3551	EGO 3552	EGO 8551	EGO 8552
	900	EGO 3571	EGO 3572	EGO 8571	EGO 8572
	1000	EGO 3581	EGO 3582	EGO 8581	EGO 8582
	1200	EGO 35121	EGO 35122	EGO 85121	EGO 85122



### Auslegersocket

für verbesserten Stand bei frontlastigen Schränken

Schrank- breite	Schrank- tiefe	Bestellnummer	
		mit Rollensatz	ohne Rollen
600	600	EGO 2440	EGO 2445
	800	EGO 2450	EGO 2455
	900	EGO 2470	EGO 2475
	1000	EGO 2480	EGO 2485
	1200	EGO 24120	EGO 24125
800	600	EGO 2540	EGO 2545
	800	EGO 2550	EGO 2555
	900	EGO 2570	EGO 2575
	1000	EGO 2580	EGO 2585
	1200	EGO 25120	EGO 25125

Rollensatz = 4 Doppel-Lenkrollen, davon 2 mit Feststeller



### Doppel-Lenkrollen

- mit 10 mm Rückenloch
- Rollendurchmesser 48 mm
- Gesamthöhe 70 mm
- Traglast je Doppellenkrolle 70 kg
- Ausladung 24 mm

Lieferung: satzweise (4 Stück)  
Befestigungsvorschlag:  
mit Innensechskantschraube  
DIN 912 M10 x 25 mm

Rollensatz	Bestellnummer
ohne Feststeller	ZAX 4010
mit 2x Feststeller	ZAX 4020



### Bodenblech

3-teilig mit Kabeleinführungsöffnung, bestehend aus zwei fixierten und einem verschiebbaren Teil. Die Kabel werden schonend zwischen den Moosgummistreifen gehalten.

- belastbar bis ca. 40 kg

Material: 1,5 mm Stahlblech

Oberfläche: pulverbeschichtet RAL 7035

Lieferung: mit Befestigungsmaterial

Schranktiefe	Bestellnummer		
	unbelüftet	belüftet	mit Fiterkassette
600	EGB 2441	EGB 2442	EGB 3442
800	EGB 2451	EGB 2452	EGB 3452
900	EGB 2471	EGB 2472	EGB 3472
1000	EGB 2481	EGB 2482	EGB 3482
1200	EGB 24121	EGB 24122	EGB 34122



### Filterkassette mit Filtervlies

Material: 1,5 mm Stahlblech

Oberfläche: pulverbeschichtet RAL 7035

Lieferung: mit Befestigungsmaterial

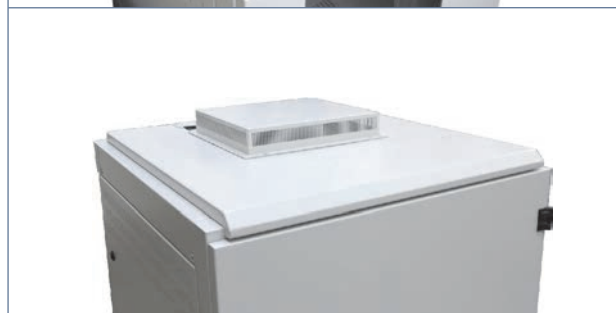
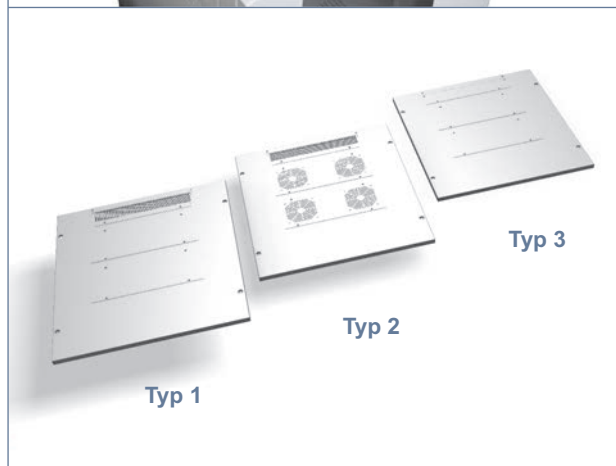
Bestellnummer	EGB 1010
---------------	----------



### Filtervlies 1 m<sup>2</sup>

Bestellnummer	ZAX 8010
---------------	----------

andere Zuschnitte auf Anfrage



## Aufsatzdach

### Typ 1

mit Bürstenleiste und zwei geschlossenen Abdeckblechen

### Typ 2 (Standard)

mit Bürstenleiste und zwei perforierten Abdeckblechen

### Typ 3

Kabeleinführung abgedeckt

Oberfläche: pulverbeschichtet RAL 7035 lichtgrau

Schrank- Breite	Schrank- Tiefe	Bestellnummer		
		Typ 1	Typ 2	Typ 3
600	600	EGA 1441	EGA 1442	EGA 1443
	800	EGA 1451	EGA 1452	EGA 1453
	900	EGA 1471	EGA 1472	EGA 1473
	1000	EGA 1481	EGA 1482	EGA 1483
	1200	EGA 14121	EGA 14122	EGA 14123
800	600	EGA 1541	EGA 1542	EGA 1543
	800	EGA 1551	EGA 1552	EGA 1553
	900	EGA 1571	EGA 1572	EGA 1573
	1000	EGA 1581	EGA 1582	EGA 1583
	1200	EGA 15121	EGA 15122	EGA 15123

alternativ

## Dachblech einliegend

### Typ 1

mit Bürstenleiste und zwei geschlossenen Abdeckblechen

### Typ 2 (Standard)

mit Bürstenleiste und zwei perforierten Abdeckblechen

### Typ 3

Kabeleinführung abgedeckt

Oberfläche: pulverbeschichtet RAL 7035 lichtgrau

Schrank- Breite	Schrank- Tiefe	Bestellnummer		
		Typ 1	Typ 2	Typ 3
600	600	EGD 3441	EGD 3442	EGD 3443
	800	EGD 3451	EGD 3452	EGD 3453
	900	EGD 3471	EGD 3472	EGD 3473
	1000	EGD 3481	EGD 3482	EGD 3483
	1200	EGD 34121	EGD 34122	EGD 34123
800	600	EGD 3541	EGD 3542	EGD 3543
	800	EGD 3551	EGD 3552	EGD 3553
	900	EGD 3571	EGD 3572	EGD 3573
	1000	EGD 3581	EGD 3582	EGD 3583
	1200	EGD 35121	EGD 35122	EGD 35123

## Schutzhaube für Lüfterkassette

Material: 1,25 mm Stahlblech

Oberfläche: pulverbeschichtet RAL 7035

Lieferung: mit Befestigungsmaterial

Bestellnummer EGH 1001



**Abdeckblech** belüftet

Oberfläche: pulverbeschichtet RAL 7035 lichtgrau  
 Lieferung: mit Befestigungsmaterial

Ausführung	Bestellnummer
Standard - für 2 Lüfter	EZD 1011
für 3 Lüfter vorbereitet	EZD 1012
für 1 Lüfter vorbereitet	EZD 1013



**Lüfterkassette Dach mit 1 Lüfter** zur Wärmeabfuhr im Schrank

**Typ A** mit 1 Lüfter 41 db(A), Fördermenge 174 m³/h, wahlweise mit/ohne Thermostat, 3 m Kabel mit Schukostecker, komplett vorverdrahtet.

**Typ B** mit 1 leisem Lüfter 26 db(A), Fördermenge 100 m³/h, wahlweise mit/ohne Thermostat, 3 m Kabel mit Schukostecker, komplett vorverdrahtet.

Material: Chassisteile aus Stahlblech  
 Oberfläche: pulverbeschichtet RAL 7035 lichtgrau

Ausführung	Typ A	Typ B
mit Thermostat	EZL 1400	EZL 1421
ohne Thermostat	EZL 1410	EZL 1423



**Lüfterkassette Dach mit 2 Lüftern** zur optimalen Wärmeabfuhr im Schrank

**Typ A** mit 2 Lüftern je 41 db(A), Fördermenge je 174 m³/h, wahlweise mit/ohne Thermostat, 3 m Kabel mit Schukostecker, komplett vorverdrahtet.

**Typ B** mit 2 leisen Lüftern je 26 db(A), Fördermenge je 100 m³/h, wahlweise mit/ohne Thermostat, 3 m Kabel mit Schukostecker, komplett vorverdrahtet.

Material: Chassisteile aus Stahlblech  
 Oberfläche: pulverbeschichtet RAL 7035 lichtgrau

Ausführung	Typ A	Typ B
mit Thermostat	EZL 1401	EZL 1420
ohne Thermostat	EZL 1411	EZL 1422



**Lüfterkassette Dach mit 3 Lüftern** zur verbesserten Wärmeabfuhr im Schrank

**Typ A** mit 3 Lüftern je 41 db(A), Fördermenge je 174 m³/h, wahlweise mit/ohne Thermostat, 3 m Kabel mit Schukostecker, komplett vorverdrahtet.

**Typ B** mit 3 leisen Lüftern je 26 db(A), Fördermenge je 100 m³/h, wahlweise mit/ohne Thermostat, 3 m Kabel mit Schukostecker, komplett vorverdrahtet.

Material: Chassisteile aus Stahlblech  
 Oberfläche: pulverbeschichtet RAL 7035 lichtgrau

Ausführung	Typ A	Typ B
mit Thermostat	EZL 1402	EZL 1428
ohne Thermostat	EZL 1412	EZL 1429



**19" Lüftereinschub 1 HE**

mit 3 Lüftern und nach hinten abgehenden Anschlusskabeln

**Typ A** mit 3 Lüftern je 41 db(A), Fördermenge je 174 m³/h

**Typ B** mit 3 leisen Lüftern je 26 db(A), Fördermenge je 100 m³/h

Material: Chassisteile aus Stahlblech  
 Oberfläche: pulverbeschichtet RAL 7035 lichtgrau  
 Lieferung: mit Befestigungsmaterial

Ausf.	Bestellnummer
Typ A	EZL 1501
Typ B	EZL 1502





### Rückwand einliegend

mit Steck-Schraub-Befestigung

Ausführungen:

- unbelüftet (Standard)
- mit Luftschlitzen oben und unten
- voll perforiert
- gekürzte oder geteilte Rückwand auf Anfrage

Material: 1,25 mm Stahlblech

Oberfläche: pulverbeschichtet RAL 7035 lichtgrau

Lieferung: mit Befestigungsmaterial

Größe	Schrank-Höhe*	Breite	Bestellnummer		
			unbelüftet	belüftet	perforiert
17 HE	900	600	EGR 1741	EGR 1742	EGR 1743
22 HE	1100		EGR 2241	EGR 2242	EGR 2243
26 HE	1300		EGR 2641	EGR 2642	EGR 2643
33 HE	1600		EGR 3341	EGR 3342	EGR 3343
37 HE	1800		EGR 3741	EGR 3742	EGR 3743
42 HE	2000		EGR 4241	EGR 4242	EGR 4243
46 HE	2200		EGR 4641	EGR 4642	EGR 4643
17 HE	900	800	EGR 1751	EGR 1752	EGR 1753
22 HE	1100		EGR 2251	EGR 2252	EGR 2253
26 HE	1300		EGR 2651	EGR 2652	EGR 2653
33 HE	1600		EGR 3351	EGR 3352	EGR 3353
37 HE	1800		EGR 3751	EGR 3752	EGR 3753
42 HE	2000		EGR 4251	EGR 4252	EGR 4253
46 HE	2200		EGR 4651	EGR 4652	EGR 4653

\*ca. Höhe ohne Sockel



Perforation: 9,6 mm Sechskantlochung



Lüftungsschlitze: 2x30 mm Langlochung

### Seitenwand

verschießbar, links oder rechts einsetzbar

Ausführungen:

- unbelüftet (Standard)
- mit Lüftungsschlitzen oben und unten
- voll perforiert

Material: 1,25 mm Stahlblech

Oberfläche: pulverbeschichtet RAL 7035 lichtgrau

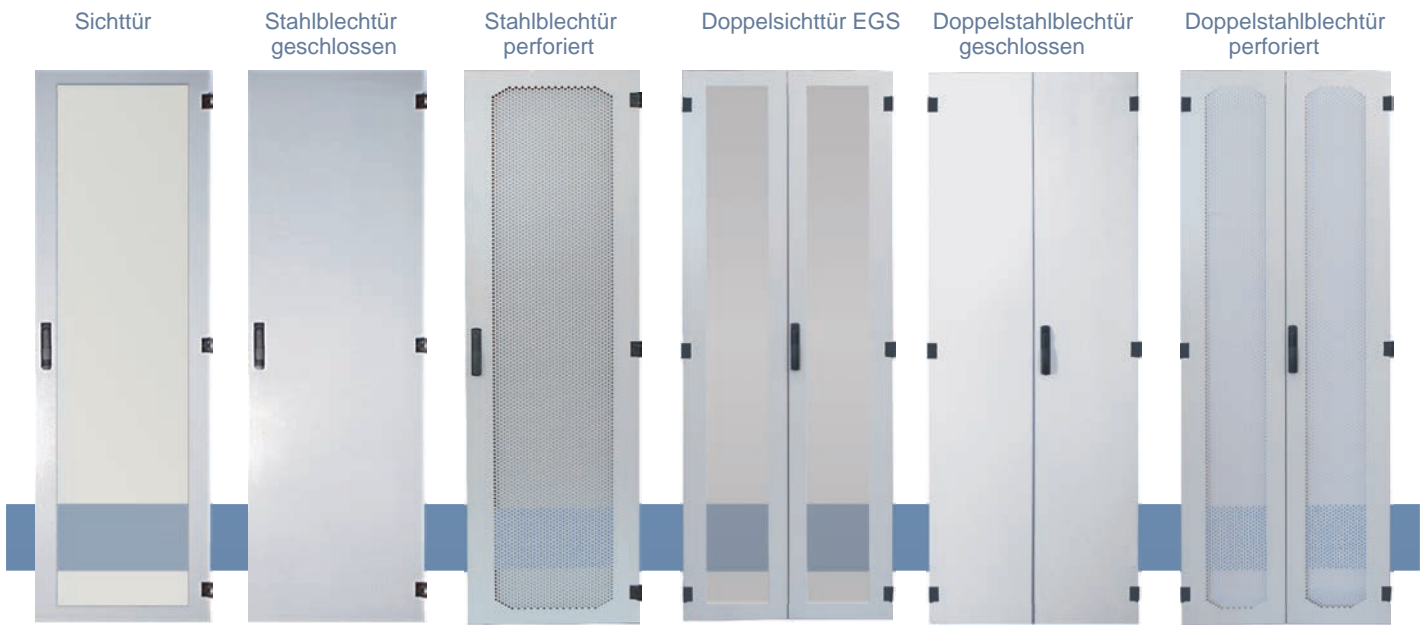
Lieferung: einzeln mit Befestigungsmaterial



Größe	Schrank-Höhe*	Tiefe	Bestellnummer		
			unbelüftet	belüftet	perforiert
17 HE	900	600	EGS 1741	EGS 1742	EGS 1743
22 HE	1100		EGS 2241	EGS 2242	EGS 2243
26 HE	1300		EGS 2641	EGS 2642	EGS 2643
33 HE	1600		EGS 3341	EGS 3342	EGS 3343
37 HE	1800		EGS 3741	EGS 3742	EGS 3743
42 HE	2000		EGS 4241	EGS 4242	EGS 4243
46 HE	2200		EGS 4641	EGS 4642	EGS 4643
17 HE	900	800	EGS 1751	EGS 1752	EGS 1753
22 HE	1100		EGS 2251	EGS 2252	EGS 2253
26 HE	1300		EGS 2651	EGS 2652	EGS 2653
33 HE	1600		EGS 3351	EGS 3352	EGS 3353
37 HE	1800		EGS 3751	EGS 3752	EGS 3753
42 HE	2000		EGS 4251	EGS 4252	EGS 4253
46 HE	2200		EGS 4651	EGS 4652	EGS 4653
37 HE	1800	900	EGS 3771	EGS 3772	EGS 3773
42 HE	2000		EGS 4271	EGS 4272	EGS 4273
46 HE	2200		EGS 4671	EGS 4672	EGS 4673
37 HE	1800	1000	EGS 3781	EGS 3782	EGS 3783
42 HE	2000		EGS 4281	EGS 4282	EGS 4283
46 HE	2200		EGS 4681	EGS 4682	EGS 4683
37 HE	1800	1200	EGS 37121	EGS 37122	EGS 37123
42 HE	2000		EGS 42121	EGS 42122	EGS 42123
46 HE	2200		EGS 46121	EGS 46122	EGS 46123

\*ca. Höhe ohne Sockel





### Tür EasyRack

- front- und rückseitig verwendbar
- Schwenkhebelstangenverschluss mit Mehrpunktverriegelung
- Türanschlag wechselbar
- Öffnungswinkel 180°

### Sichttür EasyRack

- mit 4 mm Sicherheitsglas (ESG) - parsolgrau (Standard)
- Oberfläche: pulverbeschichtet RAL 7035 lichtgrau

Größe	Schrank-		Sichttür ESG-Glas	Stahlblech geschlossen	Stahlblech perforiert	Doppelsichttür ESG-Glas	Doppeltür geschlossen	Doppeltür perforiert
	Höhe*	Breite						
17 HE	900	600	EGT 1174	EGT 2174	EGT 3174	EGDT 1174	EGDT 2174	EGDT 3174
22 HE	1100		EGT 1224	EGT 2224	EGT 3224	EGDT 1224	EGDT 2224	EGDT 3224
26 HE	1300		EGT 1264	EGT 2264	EGT 3264	EGDT 1264	EGDT 2264	EGDT 3264
33 HE	1600		EGT 1334	EGT 2334	EGT 3334	EGDT 1334	EGDT 2334	EGDT 3334
37 HE	1800		EGT 1374	EGT 2374	EGT 3374	EGDT 1374	EGDT 2374	EGDT 3374
42 HE	2000		EGT 1424	EGT 2424	EGT 3424	EGDT 1424	EGDT 2424	EGDT 3424
46 HE	2200		EGT 1464	EGT 2464	EGT 3464	EGDT 1464	EGDT 2464	EGDT 3464
17 HE	900	800	EGT 1175	EGT 2175	EGT 3175	EGDT 1175	EGDT 2175	EGDT 3175
22 HE	1100		EGT 1225	EGT 2225	EGT 3225	EGDT 1225	EGDT 2225	EGDT 3225
26 HE	1300		EGT 1265	EGT 2265	EGT 3265	EGDT 1265	EGDT 2265	EGDT 3265
33 HE	1600		EGT 1335	EGT 2335	EGT 3335	EGDT 1335	EGDT 2335	EGDT 3335
37 HE	1800		EGT 1375	EGT 2375	EGT 3375	EGDT 1375	EGDT 2375	EGDT 3375
42 HE	2000		EGT 1425	EGT 2425	EGT 3425	EGDT 1425	EGDT 2425	EGDT 3425
46 HE	2200		EGT 1465	EGT 2465	EGT 3465	EGDT 1465	EGDT 2465	EGDT 3465

\*ca. Höhe ohne Sockel



Schränke mit Doppeltüren

### Sondertüren

... mit waagrecht- und senkrecht geteilter Fronttür

... mit geteilter Fronttür