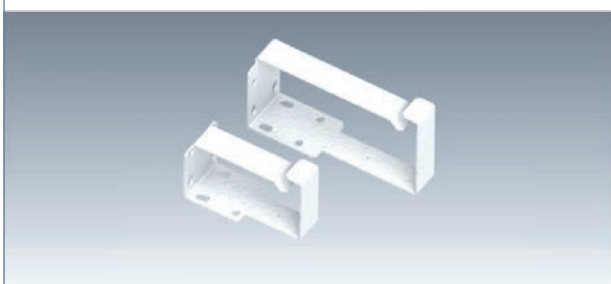


19" Rasterschienen

- für front- und rückseitigen Schrankeinbau
- Käfigmutter montierbar im HE Raster (19")

Material: 2,0 mm Stahlblech
 Oberfläche: verzinkt
 Lieferung: paarweise mit Befestigungsmaterial

Schrankschöhe	Bestellnummer
22 HE	ECR 2202
33 HE	ECR 3302
42 HE	ECR 4202

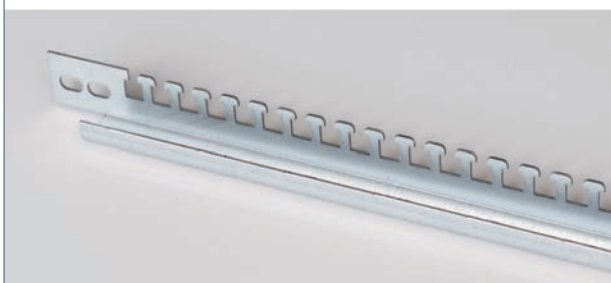


Kabelführungsbügel

- Abstand Befestigungslöcher 25 mm
 passend zur Schrank-Innenausstattung

Material: 1,5 mm Stahlblech
 Oberfläche: pulverbeschichtet RAL 7035
 Lieferung: mit Befestigungsmaterial

Ausführung	Bestellnummer
Größe 1 (40 x 80 mm)	ZAK 3022
Größe 2 (55 x 120 mm)	ZAK 3023



Kabelbindeleiste

- zur geordneten, übersichtlichen und gesicherten Verlegung von Kabeln platzsparend zwischen den Seitenholmen

Material: 1,5 mm Stahlblech
 Oberfläche: verzinkt
 Lieferung: mit Befestigungsmaterial

für Schranktiefe	Bestellnummer
600 mm	EZC 144
800 mm	EZC 145
1000 mm	EZC 148



Tragschiene seitlich

- Profil mit C-förmigem Querschnitt für den seitlich, horizontalen Schrankeinbau
- die rückseitige Öffnung des Profils ist 16,5 mm und erlaubt den Einsatz handelsüblicher Rohrschellen oder Gleitmuttern

Material: 1,5 mm Stahlblech
 Oberfläche: verzinkt
 Lieferung: mit Befestigungsmaterial

für Schranktiefe	Bestellnummer
600 mm	EZC 104
800 mm	EZC 105
1000 mm	EZC 108



Gleitschienen, Festmaß

- passend bei Standardposition der Montageebenen (Anlieferungszustand)

Material: 1,5 mm Stahlblech
 Oberfläche: verzinkt
 Lieferung: paarweise mit Befestigungsmaterial

für Schranktiefe	Bestellnummer
600 mm	ZST 1201
800 mm	ZST 3201
1000 mm	ZST 7201

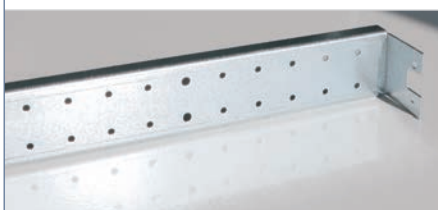
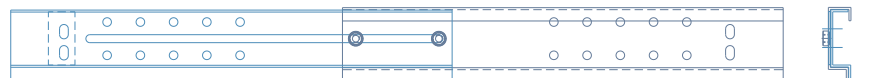


Tiefenvariable Gleitschienen

- zwischen den 19" Ebenen stufenlos anpassbar

Material: 1,5 mm Stahlblech
 Oberfläche: verzinkt
 Lieferung: paarweise mit Befestigungsmaterial

für Schranktiefe	Bestellnummer
600, 800 mm	ZST 5101
800, 1000 mm	ZST 5102
1000	ZST 5103

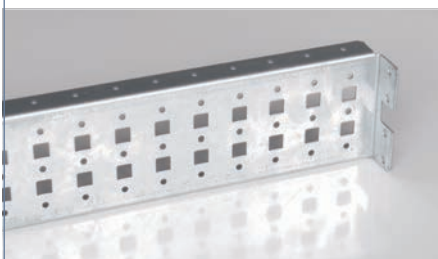


Breitenschiene

- zum Aufbau rückseitiger Montageebenen oder direkt als Komponententräger

Material: 1,5 mm Stahlblech
 Oberfläche: verzinkt
 Lieferung: mit Befestigungsmaterial

Schrankbreite	Bestellnummer
600 mm	EZB 1204
800 mm	EZB 1205



Montagechassis hinten

- Montage an vertikalen Gestellholmen
- mit universeller Lochung im 25 mm Raster zur freien Geräte- und Schienenbefestigung

Material: 1,5 mm Stahlblech
 Oberfläche: verzinkt
 Lieferung: mit Befestigungsmaterial

Größe	Schrankbreite	Bestellnummer
50 mm	600 mm	EHW 1304
	800 mm	EHW 1305
77 mm	600 mm	EHW 1704
	800 mm	EHW 1705



Kabelabfangschiene hinten

- Montage an vertikalen Gestellholmen

Material: 1,5 mm Stahlblech
 Oberfläche: verzinkt
 Lieferung: mit Befestigungsmaterial

Schrankbreite	Bestellnummer
600 mm	EZC 114
800 mm	EZC 115



Abdeckblech für Dach und Boden

- Typ 1** Abdeckblech mit Bürstenleisten
 - Typ 2** Abdeckblech perforiert für Lüfterkassette mit 2 Lüftern vorbereitet
 - Typ 3** Abdeckblech geschlossen
 - Typ 4** Abdeckblech perforiert für Lüfterkassette mit 3 Lüftern vorbereitet
- Oberfläche: pulverbeschichtet RAL 7035 lichtgrau

Typ 1	Typ 2	Typ 3	Typ 4
EZD 5501	EZD 5502	EZD 5503	EZD 5504



Lüfterkassette Dach mit 2 Lüftern zur optimalen Wärmeabfuhr im Schrank

- Typ A** mit 2 Lüftern je 37db(A), Fördermenge je 162 m³/h, wahlweise mit/ohne Thermostat, 3 m Kabel mit Schukostecker, komplett vorverdrahtet.
 - Typ B** mit 2 leisen Lüftern je 26db(A), Fördermenge je 100 m³/h, wahlweise mit/ohne Thermostat, 3 m Kabel mit Schukostecker, komplett vorverdrahtet.
- Material: Chassisteile aus Stahlblech
Oberfläche: pulverbeschichtet RAL 7035 lichtgrau

Ausführung	Typ A	Typ B
mit Thermostat	EZL 1405	EZL 1407
ohne Thermostat	EZL 1406	EZL 1408



Lüfterkassette Dach mit 3 Lüftern zur verbesserten Wärmeabfuhr im Schrank

- Typ A** mit 3 Lüftern je 37db(A), Fördermenge je 162 m³/h, wahlweise mit/ohne Thermostat, 3 m Kabel mit Schukostecker, komplett vorverdrahtet.
 - Typ B** mit 3 leisen Lüftern je 26db(A), Fördermenge je 100 m³/h, wahlweise mit/ohne Thermostat, 3 m Kabel mit Schukostecker, komplett vorverdrahtet.
- Material: Chassisteile aus Stahlblech
Oberfläche: pulverbeschichtet RAL 7035 lichtgrau

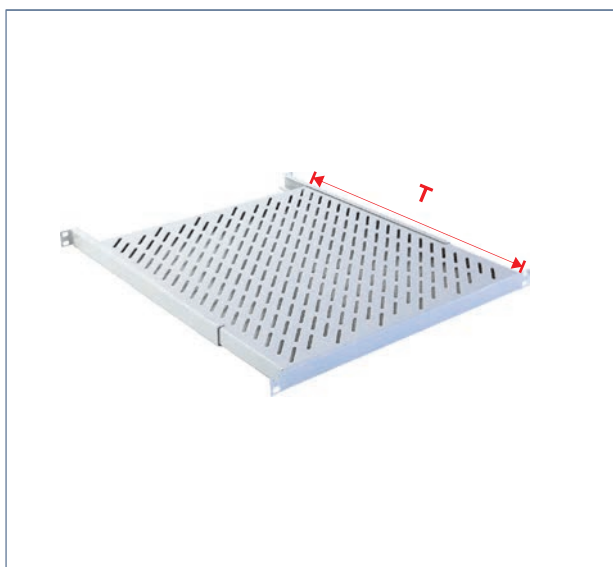
Ausführung	Typ A	Typ B
mit Thermostat	EZL 1403	EZL 1433
ohne Thermostat	EZL 1404	EZL 1434



19" Lüftereinschub 1 HE

- mit 3 Lüftern und nach hinten abgehenden Anschlusskabeln
 - Typ A** mit 3 Lüftern je 37db(A), Fördermenge je 162 m³/h
 - Typ B** mit 3 leisen Lüftern je 26db(A), Fördermenge je 100 m³/h
- Material: Chassisteile aus Stahlblech
Oberfläche: pulverbeschichtet RAL 7035 lichtgrau
Lieferung: mit Befestigungsmaterial

Ausf.	Bestellnummer
Typ A	EZL 1501
Typ B	EZL 1502



Fachboden 26 mm

mit 4-fach Befestigung

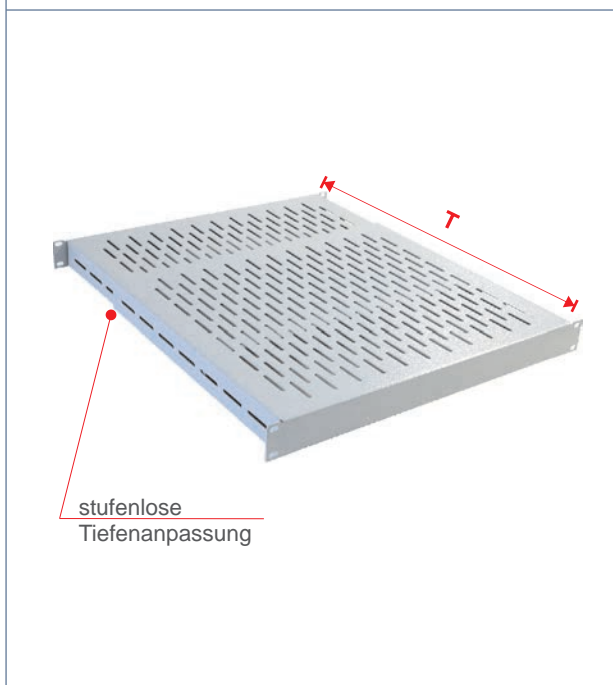
- Tiefenanpassung (max. Einbaumaß T + 100 mm)
- Tragkraft 50 kg

Material: 1,5 mm Stahlblech

Oberfläche: pulverbeschichtet RAL 7035

Lieferung: mit Befestigungsmaterial

Tiefe	geeignet für Schrank- bzw. Gehäusetiefe	Bestellnummer	
		geschlossen	perforiert
350 mm	600 mm	ZAF 11353	ZAF 11354
500 mm	800 mm	ZAF 11503	ZAF 11504
750 mm	1000 mm	ZAF 11753	ZAF 11754



Universeller 19" Fachboden 1 HE

mit 4-fach Befestigung

- stufenlose Tiefenanpassung
- Tragkraft 60 kg

Material: 1,5 mm Stahlblech

Oberfläche: pulverbeschichtet RAL 7035

Lieferung: mit Befestigungsmaterial

Einbaumaß T	400 - 700	600 - 900	800 - 1100
geeignet für Schranktiefe	600 und 800 mm	800 und 1000 mm	1000 mm
perforiert	ZAF 24662	ZAF 24682	ZAF 646122



Fachboden 1 HE auf Teleskopschienen

mit 4-fach Befestigung und Griffleiste

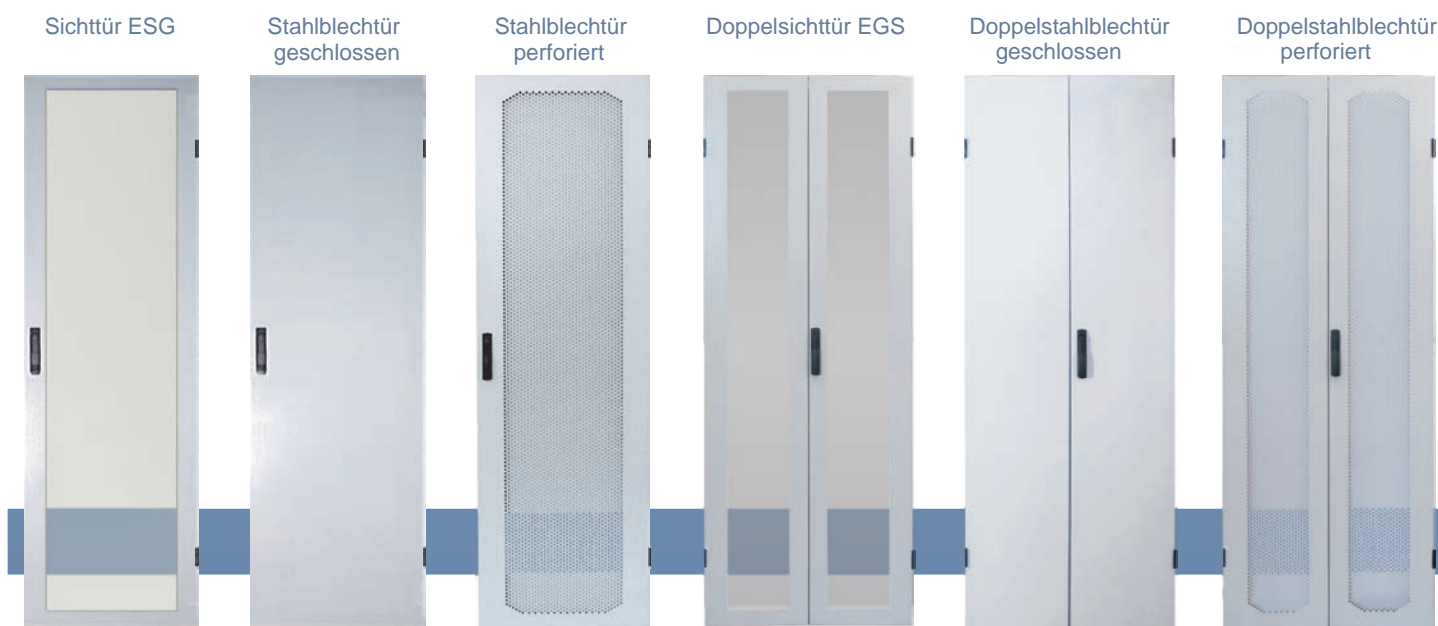
- stufenlose Tiefenanpassung
- Kugelauszug 265 mm
- Tragkraft 15 kg

Material: 1,5 mm Stahlblech

Oberfläche: pulverbeschichtet RAL 7035

Lieferung: mit Befestigungsmaterial

Auflagefläche	400 mm	500 mm
Einbaumaß	380 - 625 mm	380 - 725 mm
geeignet für Schranktiefe	600, 800 mm	800, 900 mm
perforiert	ZAF 54012	ZAF 55012
geschlossen	ZAF 54011	ZAF 55011



Türen "EZ"

- front- und rückseitig verwendbar
- Schwenkebelverschluss für 40 mm PHZ und 1-Punkt Verriegelung
- Türanschlag wechselbar
- Öffnungswinkel 180°
- Sichttüren mit 4 mm Sicherheitsglas (ESG) - parsolgrau

Oberfläche: pulverbeschichtet
RAL 7035 lichtgrau

Ausführungen:

- Sichttür EGS-Glas (Standard)
- Stahlblechtür geschlossen
- Stahlblechtür perforiert
- Doppelsichttür EGS-Glas (Standard)
- Doppelstahlblechtür geschlossen
- Doppelstahlblechtür perforiert

Schrack- Größe	Schrack- Höhe*		Breite	Sichttür ESG-Glas	Stahlblechtür geschlossen	Stahlblechtür perforiert	Doppelsichttür ESG-Glas	Doppelstahlblechtür geschlossen	Doppelstahlblechtür perforiert
	Höhe*	Breite		ECT	ECT	ECT	ECT	ECT	ECT
22 HE	1100	600	800	ECT 1224	ECT 2224	ECT 3224	ECT 1224	ECT 2224	ECT 3224
22 HE	1100	ECT 1225		ECT 2225	ECT 3225	ECT 1225	ECT 2225	ECT 3225	
33 HE	1600			ECT 1335	ECT 2335	ECT 3335	ECT 1335	ECT 2335	ECT 3335
42 HE	2000			ECT 1425	ECT 2425	ECT 3425	ECT 1425	ECT 2425	ECT 3425

* ca. Höhe ohne Sockel



Profil-Halbzylinder (PHZ) 40 mm

- mit Befestigungsschraube M5
- passend zum Schwenkebelverschluss

Bestellnummer ZAX 1012



Sockel 200 mm, belüftet

- mit Justierfüßen
- einzeln abnehmbare Blenden

Ausführung		Bestellnummer
Breite	Tiefe	
600	600	EZO 2442
800	800	EZO 2552
800	1000	EZO 2582