

## Presskabelschuh Cu

für Nieder- und Mittelspannung

Kabelschuh (Sechskantpressung) für Kupferleiter,  
geeignet für Innenraum-Endverschlüsse



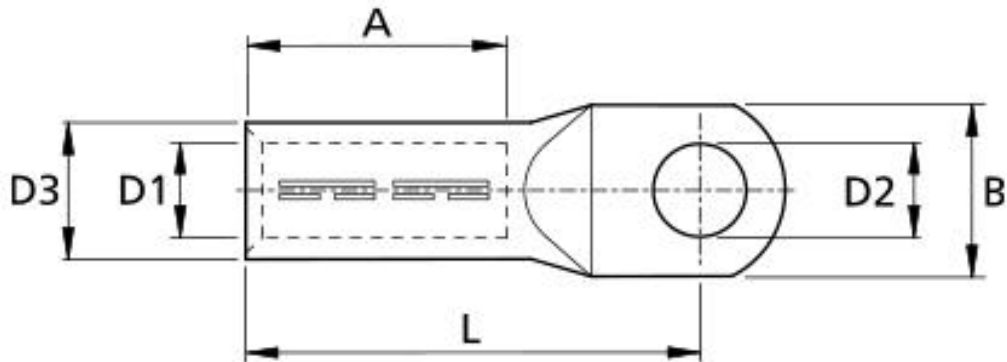
### Produktbeschreibung

Artikelname	DK-CU-V 6/6
Artikelnummer	126040
Hinweise	Zum Verpressen geeignetes Presswerkzeug mit DIN-Presseseinsatz verwenden.

### Anwendungen

Kabelschuh empfohlen für Kupferleiter RM/SM (Klasse 2)  
nach DIN EN 60228 (VDE 0295)

Technische Daten



Artikelname	DK-CU-V 6/6
Artikelnummer	126040
Prüfnormen	DIN 46235
	IEC 61238
Materialien	Kupfer verzinkt
Länge L	24 mm
Breite B	8.5 mm
Durchmesser D1	3.8 mm
Durchmesser D2	6.4 mm
Durchmesser D3	5.5 mm
Nennquerschnitt min	6 mm <sup>2</sup>
Presseinsatz Kennzahl K	5 mm
Länge A	10 mm

## Logistik Daten

Artikelname	DK-CU-V 6/6
Artikelnummer	126040
Lieferumfang	Presskabelschuh
Ursprungsland	Deutschland
Zolltarifnummer	85369010
EAN/GTIN	4010311052397

## Verpackungsdaten

Verpackungstyp	Beutel1	Karton
Inhaltsmenge	1	100
Mengeneinheit	Stück	Stück
Länge (mm)	33	83
Breite (mm)	4	68
Höhe (mm)	2	58
Nettogewicht (kg)	0.003	0.3
Bruttogewicht (kg)	0.003	0.6