

## Presskabelschuh Cu

für Nieder- und Mittelspannung

Kabelschuh (Sechskantpressung) für Kupferleiter,  
geeignet für Innenraum-Endverschlüsse



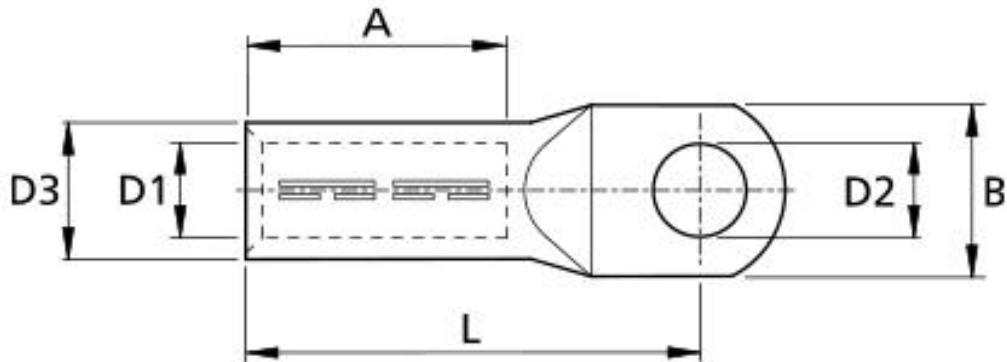
### Produktbeschreibung

Artikelname	DK-CU-V 16/8
Artikelnummer	126046
Hinweise	Zum Verpressen geeignetes Presswerkzeug mit DIN-Presseseinsatz verwenden.

### Anwendungen

Kabelschuh empfohlen für Kupferleiter RM/SM (Klasse 2)  
nach DIN EN 60228 (VDE 0295)

## Technische Daten



Artikelname	DK-CU-V 16/8
Artikelnummer	126046
Prüfnormen	DIN 46235
	IEC 61238
Materialien	Kupfer verzinkt
Länge L	36 mm
Breite B	13 mm
Durchmesser D1	5.5 mm
Durchmesser D2	8.4 mm
Durchmesser D3	8.5 mm
Nennquerschnitt min	16 mm <sup>2</sup>
Presseinsatz Kennzahl K	8 mm
Länge A	20 mm

## Logistik Daten

Artikelname	DK-CU-V 16/8
Artikelnummer	126046
Lieferumfang	Presskabelschuh
Ursprungsland	Polen
Zolltarifnummer	85369010
EAN/GTIN	4010311052410

## Verpackungsdaten

Verpackungstyp	Beutel1	Karton
Inhaltsmenge	1	100
Mengeneinheit	Stück	Stück
Länge (mm)	49	97
Breite (mm)	12	97
Höhe (mm)	7	97
Nettogewicht (kg)	0.013	1.3
Bruttogewicht (kg)	0.013	1.6