

## Presskabelschuh Cu

für Nieder- und Mittelspannung

Kabelschuh (Sechskantpressung) für Kupferleiter,  
geeignet für Innenraum-Endverschlüsse



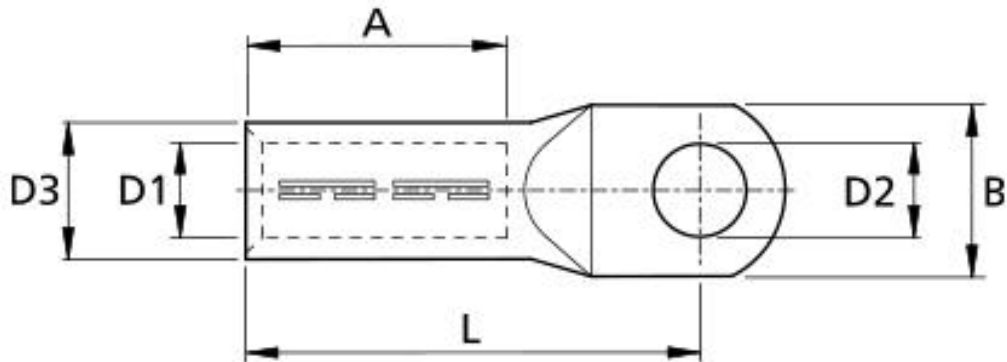
### Produktbeschreibung

Artikelname	DK-CU-V 25/10
Artikelnummer	126051
Hinweise	Zum Verpressen geeignetes Presswerkzeug mit DIN-Presseseinsatz verwenden.

### Anwendungen

Kabelschuh empfohlen für Kupferleiter RM/SM (Klasse 2)  
nach DIN EN 60228 (VDE 0295)

Technische Daten



Artikelname	DK-CU-V 25/10
Artikelnummer	126051
Prüfnormen	DIN 46235
	IEC 61238
Materialien	Kupfer verzinkt
Länge L	38 mm
Breite B	17 mm
Durchmesser D1	7 mm
Durchmesser D2	10.5 mm
Durchmesser D3	10 mm
Nennquerschnitt min	25 mm <sup>2</sup>
Presseinsatz Kennzahl K	10 mm
Länge A	20 mm

## Logistik Daten

Artikelname	DK-CU-V 25/10
Artikelnummer	126051
Lieferumfang	Presskabelschuh
Ursprungsland	Polen
Zolltarifnummer	85369010
EAN/GTIN	4010311052434

## Verpackungsdaten

Verpackungstyp	Beutel1	Karton
Inhaltsmenge	1	100
Mengeneinheit	Stück	Stück
Länge (mm)	52	100
Breite (mm)	13	105
Höhe (mm)	7	100
Nettogewicht (kg)	0.016	1.6
Bruttogewicht (kg)	0.016	1.9