

Presskabelschuh Cu

für Nieder- und Mittelspannung

Kabelschuh (Sechskantpressung) für Kupferleiter,
geeignet für Innenraum-Endverschlüsse



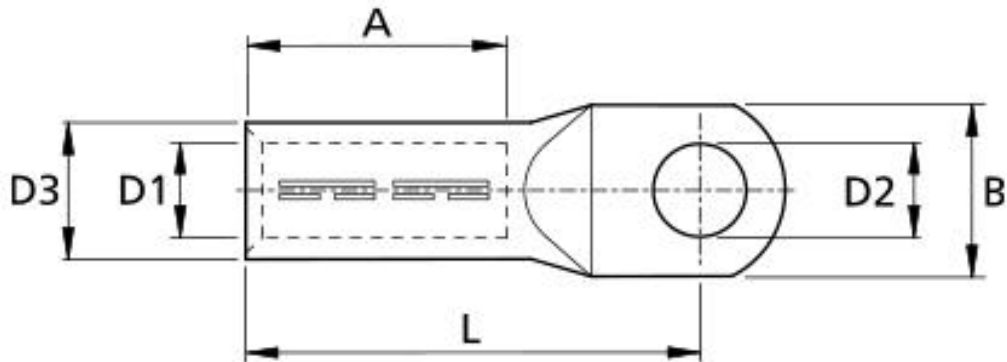
Produktbeschreibung

Artikelname	DK-CU-V 35/10
Artikelnummer	126054
Hinweise	Zum Verpressen geeignetes Presswerkzeug mit DIN-Presseseinsatz verwenden.

Anwendungen

Kabelschuh empfohlen für Kupferleiter RM/SM (Klasse 2)
nach DIN EN 60228 (VDE 0295)

Technische Daten



Artikelname	DK-CU-V 35/10
Artikelnummer	126054
Prüfnormen	DIN 46235
	IEC 61238
Materialien	Kupfer verzinkt
Länge L	42 mm
Breite B	19 mm
Durchmesser D1	8.2 mm
Durchmesser D2	10.5 mm
Durchmesser D3	12.5 mm
Nennquerschnitt min	35 mm ²
Presseinsatz Kennzahl K	12 mm
Länge A	20 mm

Logistik Daten

Artikelname	DK-CU-V 35/10
Artikelnummer	126054
Lieferumfang	Presskabelschuh
Ursprungsland	Polen
Zolltarifnummer	85369010
EAN/GTIN	4010311052458

Verpackungsdaten

Verpackungstyp	Beutel1	Schachtel
Inhaltsmenge	1	100
Mengeneinheit	Stück	Stück
Länge (mm)	56	140
Breite (mm)	16	110
Höhe (mm)	12	60
Nettogewicht (kg)	0.03	3
Bruttogewicht (kg)	0.03	3.3