

Presskabelschuh Cu

für Nieder- und Mittelspannung

Kabelschuh (Sechskantpressung) für Kupferleiter,
geeignet für Innenraum-Endverschlüsse



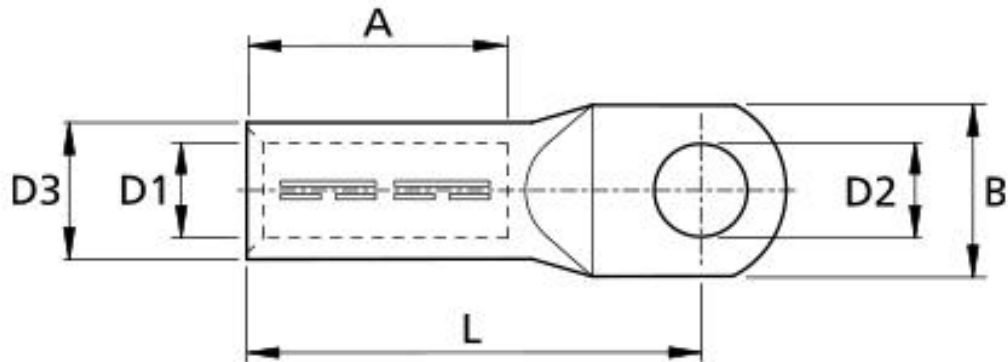
Produktbeschreibung

Artikelname	DK-CU-V 50/12
Artikelnummer	126060
Hinweise	Zum Verpressen geeignetes Presswerkzeug mit DIN-Presseseinsatz verwenden.

Anwendungen

Kabelschuh empfohlen für Kupferleiter RM/SM (Klasse 2)
nach DIN EN 60228 (VDE 0295)

Technische Daten



Artikelname	DK-CU-V 50/12
Artikelnummer	126060
Prüfnormen	DIN 46235
	IEC 61238
Materialien	Kupfer verzinkt
Länge L	52 mm
Breite B	24 mm
Durchmesser D1	10 mm
Durchmesser D2	13 mm
Durchmesser D3	14.5 mm
Nennquerschnitt min	50 mm ²
Presseinsatz Kennzahl K	14 mm
Länge A	28 mm

Logistik Daten

Artikelname	DK-CU-V 50/12
Artikelnummer	126060
Lieferumfang	Presskabelschuh
Ursprungsland	Polen
Zolltarifnummer	85369010
EAN/GTIN	4010311052489

Verpackungsdaten

Verpackungstyp	Beutel1	Karton
Inhaltsmenge	1	100
Mengeneinheit	Stück	Stück
Länge (mm)	67	145
Breite (mm)	19	145
Höhe (mm)	12	97
Nettogewicht (kg)	0.045	4.5
Bruttogewicht (kg)	0.045	4.8