

Presskabelschuh Cu

für Nieder- und Mittelspannung

Kabelschuh (Sechskantpressung) für Kupferleiter,
geeignet für Innenraum-Endverschlüsse



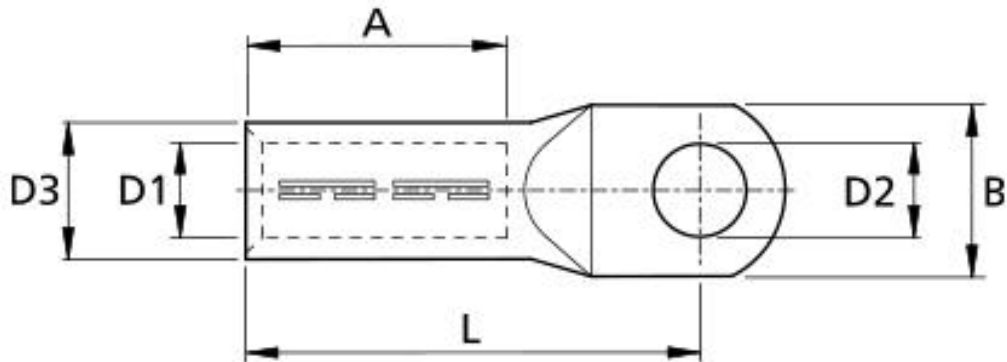
Produktbeschreibung

Artikelname	DK-CU-V 300/14
Artikelnummer	126093
Hinweise	Zum Verpressen geeignetes Presswerkzeug mit DIN-Presseseinsatz verwenden.

Anwendungen

Kabelschuh empfohlen für Kupferleiter RM/SM (Klasse 2)
nach DIN EN 60228 (VDE 0295)

Technische Daten



Artikelname	DK-CU-V 300/14
Artikelnummer	126093
Prüfnormen	DIN 46235
	IEC 61238
Materialien	Kupfer verzinkt
Länge L	100 mm
Breite B	48 mm
Durchmesser D1	24.5 mm
Durchmesser D2	15 mm
Durchmesser D3	32 mm
Nennquerschnitt min	300 mm ²
Presseinsatz Kennzahl K	32 mm
Länge A	52 mm

Logistik Daten

Artikelname	DK-CU-V 300/14
Artikelnummer	126093
Lieferumfang	Presskabelschuh
Ursprungsland	Polen
Zolltarifnummer	85369010
EAN/GTIN	4010311052625

Verpackungsdaten

Verpackungstyp	Beutel1	Karton
Inhaltsmenge	1	25
Mengeneinheit	Stück	Stück
Länge (mm)	118	195
Breite (mm)	41	145
Höhe (mm)	30	145
Nettogewicht (kg)	0.326	8.15
Bruttogewicht (kg)	0.326	8.45