

Presskabelschuh Cu

für Nieder- und Mittelspannung

Kabelschuh (Sechskantpressung) für Kupferleiter,
geeignet für Innenraum-Endverschlüsse



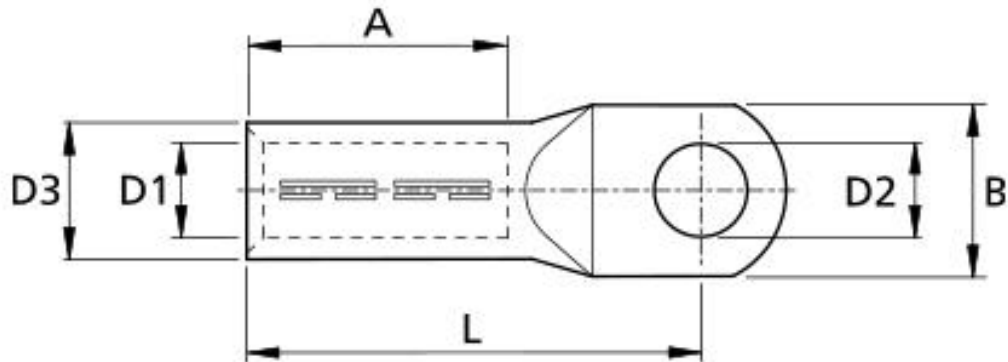
Produktbeschreibung

Artikelname	DK-CU-V 400/16
Artikelnummer	126096
Hinweise	Zum Verpressen geeignetes Presswerkzeug mit DIN-Presseneinsatz verwenden.

Anwendungen

Kabelschuh empfohlen für Kupferleiter RM/SM (Klasse 2)
nach DIN EN 60228 (VDE 0295)

Technische Daten



Artikelname	DK-CU-V 400/16
Artikelnummer	126096
Prüfnormen	DIN 46235
	IEC 61238
Materialien	Kupfer verzinkt
Länge L	115 mm
Breite B	55 mm
Durchmesser D1	27.5 mm
Durchmesser D2	17 mm
Durchmesser D3	38.5 mm
Nennquerschnitt min	400 mm ²
Presseinsatz Kennzahl K	38 mm
Länge A	70 mm

Logistik Daten

Artikelname	DK-CU-V 400/16
Artikelnummer	126096
Lieferumfang	Presskabelschuh
Ursprungsland	Polen
Zolltarifnummer	85369010
EAN/GTIN	4010311052649

Verpackungsdaten

Verpackungstyp	Beutel1	Karton
Inhaltsmenge	1	25
Mengeneinheit	Stück	Stück
Länge (mm)	142	290
Breite (mm)	51	195
Höhe (mm)	37	145
Nettogewicht (kg)	0.67	16.75
Bruttogewicht (kg)	0.67	17.05