

3-Leiter-Verbindungsstufe

für armierte 3-Leiter-Kunststoffkabel bis 7,2 kV

Verbindungsstufen SMH3...MS6 eignen sich für armierte 3-Leiter-Kunststoffkabel (PVC, PE, VPE, EPR) ohne äußere Leitschicht. Sie ermöglichen das Verbinden von Kabeln verschiedener Querschnitte und Leitermaterialien auch bei unterschiedlicher Kabelkonstruktion. Geeignet für Pressverbinder.

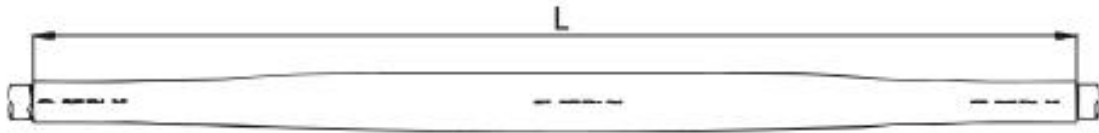


Produktbeschreibung

| | |
|--------------------|--------------------------------------|
| Artikelname | SMH3 50-150 MS6 |
| Artikelnummer | 145633 |
| Optionales Zubehör | Verbinder (siehe Verbindungstechnik) |

| Eigenschaften | Anwendungen |
|--|---------------------|
| Kompakte Abmessungen | Innenraum |
| Großer Querschnittsbereich | Freiluft |
| Sofort betriebsbereit | Erdreich |
| Hohe mechanische Festigkeit | Wasser |
| Schnelle, einfache und sichere Montage | Installationskanäle |

Technische Daten



| | |
|---|---|
| Artikelname | SMH3 50-150 MS6 |
| Artikelnummer | 145633 |
| Spannungsebenen | U0/U (Um) 3,6/6 (7,2) kV - 3,8/6,6 (7,2) kV |
| Durchmesser Verbinder max | 25 mm |
| Länge Verbinder 12kV max | 135 mm |
| Länge L | 1000 mm |
| Nennquerschnitt Kunststoffkabel armiert min | 50 mm ² |
| Nennquerschnitt Kunststoffkabel armiert max | 150 mm ² |

Logistik Daten

| | |
|-------------------------|--|
| Artikelname | SMH3 50-150 MS6 |
| Artikelnummer | 145633 |
| Lieferumfang | Dickwandiger Warmschrumpf-Außenschlauch mit thermoplastischem Kleber Innenmantelmuffe Kupfergewebes Schlauch Rollfeder Reinigungstuch Schmirgelleinen Montageanleitung |
| Haltbarkeit Zusatztexte | Unbegrenzt lagerfähig |
| Ursprungsland | Deutschland |
| Zolltarifnummer | 39173900 |
| EAN/GTIN | 4010311004297 |

Verpackungsdaten

| Verpackungstyp | Beutel1 | Pal. EW |
|--------------------|---------|---------|
| Inhaltsmenge | 1 | 10 |
| Mengeneinheit | Stück | Stück |
| Länge (mm) | 1043 | 1200 |
| Breite (mm) | 174 | 800 |
| Höhe (mm) | 152 | 770 |
| Nettogewicht (kg) | 1.289 | 12.89 |
| Bruttogewicht (kg) | 1.289 | 31.09 |