

Presskabelschuh Al

längsdicht, für Nieder- und Mittelspannung

Kabelschuh (Sechskantpressung) für Aluminiumleiter, geeignet für Innenraum und Freiluft-Endverschlüsse.



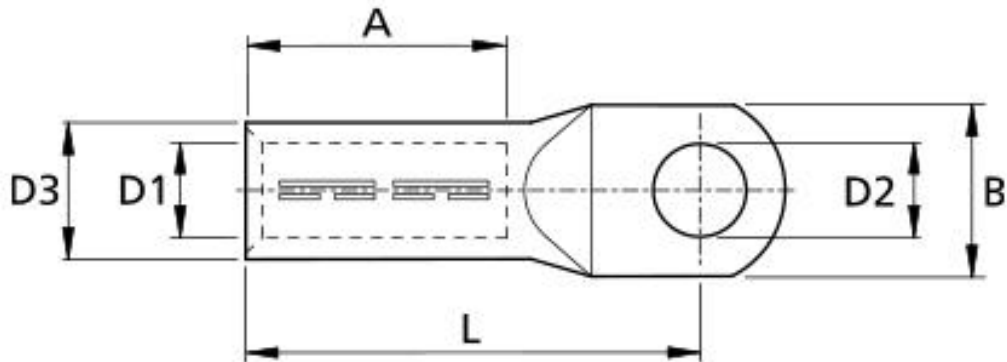
Produktbeschreibung

Artikelname	DK-AL-LD 300/16
Artikelnummer	194932
Hinweise	Zum Verpressen geeignetes Presswerkzeug mit DIN-Presseseinsatz verwenden.

Anwendungen

Kabelschuh für Aluminiumleiter RM/SM (Klasse 2), RE und SE (Klasse 1) nach DIN EN 60228 (VDE 0295)

Technische Daten



Artikelname	DK-AL-LD 300/16
Artikelnummer	194932
Prüfnormen	DIN 46329
Materialien	Aluminium blank
Länge L	103 mm
Breite B	38 mm
Durchmesser D1	23.3 mm
Durchmesser D2	17 mm
Durchmesser D3	34 mm
Nennquerschnitt RM/SM	300 mm ²
Presseinsatz Kennzahl K	34 mm
Länge A	70 mm

Logistik Daten

Artikelname	DK-AL-LD 300/16
Artikelnummer	194932
Lieferumfang	Presskabelschuh
Ursprungsland	Tschechische Re
Zolltarifnummer	85369010
EAN/GTIN	4010311052984

Verpackungsdaten

Verpackungstyp	Beutel1	Karton
Inhaltsmenge	1	25
Mengeneinheit	Stück	Stück
Länge (mm)	122	290
Breite (mm)	30	195
Höhe (mm)	30	145
Nettogewicht (kg)	0.175	4.375
Bruttogewicht (kg)	0.175	4.675