

Warmschrumpfschlauch mittelwandig

zum Schutz von Sammelschienen, Verkürzung von Abständen

Die Warmschrumpfschläuche vom Typ SRBB sind mittelwandig, ohne thermoplastischem Kleber mit einer Schrumpfrate 3:1. Typische Anwendungsgebiete sind Mittelspannungs-Schaltanlagen bis 36 kV sowie Schutz gegen Korrosion.



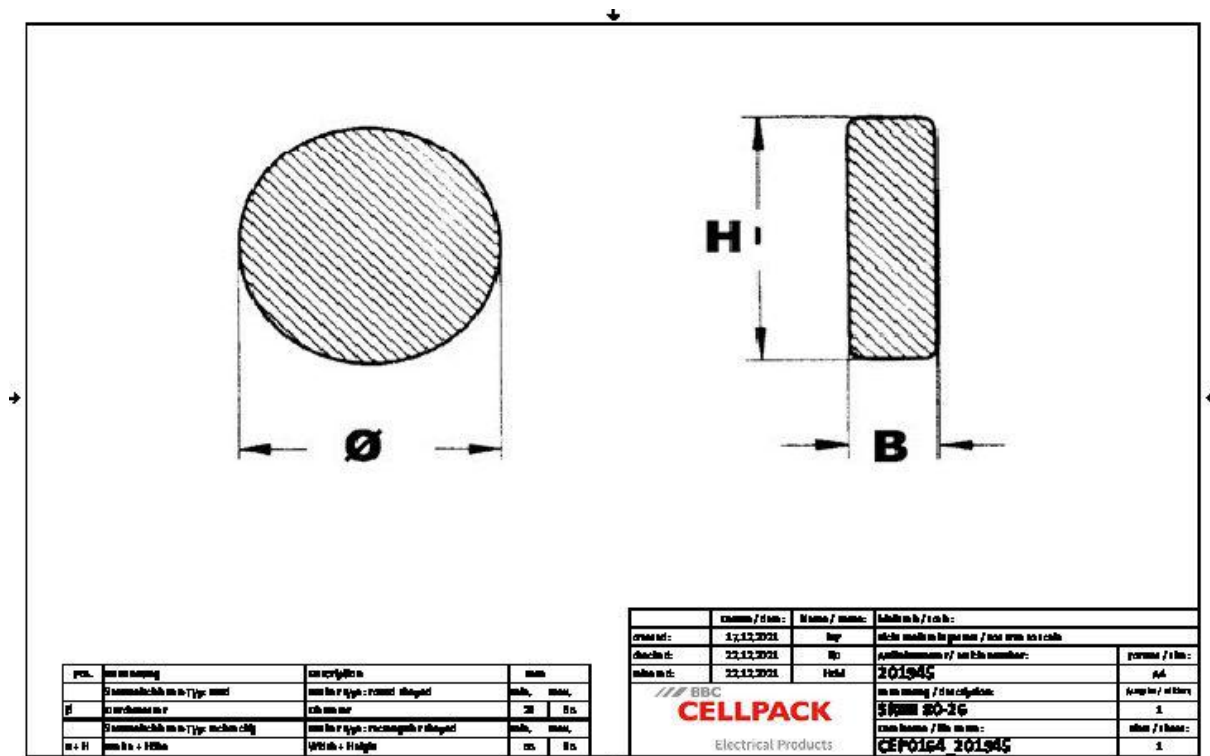
Produktbeschreibung

| | |
|---------------|--|
| Artikelname | SRBB 80-26 |
| Artikelnummer | 201945 |
| Hinweise | Die Standardlängen auf Rolle können Teilstücke enthalten. Weitere Längen auf Anfrage. |

| |
|--|
| Eigenschaften |
| Mittelwandig |
| Stabilisiert gegen UV-Strahlen |
| Halogenfrei |
| Kriechstromfest |
| Nicht korrosiv |
| Beständig gegen Bakterien und Pilzbefall |
| Blei- und cadmiumfrei |
| Silikonfrei |

| |
|--|
| Anwendungen |
| Zur Verringerung der Sammelschienenabstände in Mittelspannungs-Schaltanlagen bis 36 kV |

Technische Daten



| | |
|--|-------------------------|
| Artikelname | SRBB 80-26 |
| Artikelnummer | 201945 |
| Prüfnormen | IEC 60684-2 |
| Materialien | Polyolefin modifiziert |
| Auswahl Hinweis | Rolle |
| Länge L | 30 m |
| Farben | rotbraun |
| Durchmesser innen vor Schrumpfung (mm) | 80 mm |
| Durchmesser innen nach Schrumpfung (mm) | 26 mm |
| Wandstärke geschumpft | 2.8 mm |
| Härte | 39 Shore D |
| Härte (zugehörige Norm) | DIN 53505 |
| Reißdehnung | 500 % |
| Reißdehnung (zugehörige Norm) | IEC 60684-2 |
| Reißfestigkeit | 16 MPa |
| Reißfestigkeit (zugehörige Norm) | IEC 60684-2 |
| Längsschrumpfung | +/- 10 % |
| Längsschrumpfung (zugehörige Norm) | IEC 60684-2 |
| Schrumpfrate | 3 : 1 |
| Schrumpfrate (zugehörige Norm) | IEC 60684-2 |
| Exzentrizität gedehnt | 50 % |
| Exzentrizität geschumpft | 85 % |
| Exzentrizität (zugehörige Norm) | IEC 60684-2 |
| Dauergebrauchstemperatur min | -40 °C |
| Dauergebrauchstemperatur max | 100 °C |
| Dauergebrauchstemperatur (zugehörige Norm) | IEC 60684-3-283 |
| Schrumpftemperatur | > 125 °C |
| Brennverhalten | nicht selbstverlöschend |
| Brennverhalten (zugehörige Norm) | IEC 60684-2 |
| Kälteflexibilität | -40 °C |

| | |
|--|-----------------------|
| Kälteflexibilität (zugehörige Norm) | IEC 60684-2 |
| Spez. Durchgangswiderstand | 10 ¹² Ω cm |
| Spez. Durchgangswiderstand (zugehörige Norm) | IEC 60684-2 |
| Durchschlagsfestigkeit | 20 kV/mm |
| Durchschlagsfestigkeit (zugehörige Norm) | IEC 60684-2 |
| Korrosion | keine |
| Korrosion (zugehörige Norm) | IEC 60684-2 |
| Pilz- und Fäulnisbeständigkeit | Rate 1 |
| Pilz- und Fäulnisbeständigkeit (zugehörige Norm) | IEC 60684-2 |

Logistik Daten

| | |
|-------------------------|---|
| Artikelname | SRBB 80-26 |
| Artikelnummer | 201945 |
| Lieferumfang | Warmschrumpfschlauch mittelwandig auf Rolle |
| Haltbarkeit Zusatztexte | Unbegrenzt lagerfähig |
| Ursprungsland | Deutschland |
| Zolltarifnummer | 39173200 |
| EAN/GTIN | 4010311057231 |

Verpackungsdaten

| | | |
|-------------------------|-------|---------|
| Alternativmengeneinheit | Spule | Pal. EW |
| Basismenge | 30 | 600 |
| Basismengeneinheit | Meter | Meter |
| Länge (mm) | 458 | 1200 |
| Breite (mm) | 458 | 800 |
| Höhe (mm) | 147 | 1130 |
| Nettogewicht (kg) | 7.68 | 153.6 |
| Bruttogewicht (kg) | 7.687 | 171.8 |