

Schraubverbinder für Cu und Al

längsdicht mit Trennsteg, für Niederspannung

Schraubverbinder für Aluminium- und Kupferleiter
RM/SM/RE/SE, geeignet für Verbindungs- und
Übergangsmuffen.



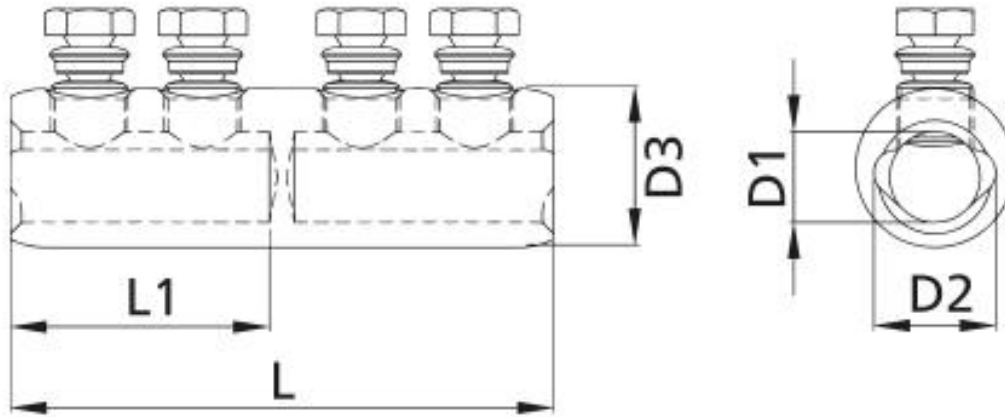
Produktbeschreibung

Artikelname	CSV-T 16-95
Artikelnummer	255408
Hinweise	Für die Installation wird der BBC Cellpack Gegenhalter empfohlen (siehe Zubehör).

Anwendungen

Zur Verbindung von Leitern der RM/SM (Klasse 2), RE/SE
(Klasse 1) gemäß DIN EN/IEC 60228 (VDE 0295)

Technische Daten



Artikelname	CSV-T 16-95
Artikelnummer	255408
Prüfnormen	IEC 61238-1
Materialien	Aluminium verzinkt
Nennquerschnitt RM min	16 mm ²
Nennquerschnitt RM max	95 mm ²
Nennquerschnitt SM min	16 mm ²
Nennquerschnitt SM max	95 mm ²
Nennquerschnitt SE min	16 mm ²
Nennquerschnitt SE max	95 mm ²
Nennquerschnitt RE min	16 mm ²
Nennquerschnitt RE max	95 mm ²
Länge L	60 mm
Länge L1	28 mm
Durchmesser D1	12.5 mm
Durchmesser D2	16 mm
Durchmesser D3	24 mm
Anzahl Schrauben	2 Stück

Logistik Daten

Artikelname	CSV-T 16-95
Artikelnummer	255408
Lieferumfang	Schraubverbinder Montageanleitung
Ursprungsland	Spanien
Zolltarifnummer	85369010
EAN/GTIN	4010311137629

Verpackungsdaten

Verpackungstyp	Beutel1	Karton	Pal. EW
Inhaltsmenge	1	50	1800
Mengeneinheit	Stück	Stück	Stück
Länge (mm)	103	420	1200
Breite (mm)	76	250	800
Höhe (mm)	25	140	1130
Nettogewicht (kg)	0.066	3.3	118.8
Bruttogewicht (kg)	0.066	3.6	137