

1-Leiter-Reparatur-Verbindungsuffe

mit Schraubverbinder für 1-Leiter-Kunststoffkabel

Hybrid-Reparatur-Verbindungsuffen CHRMSV eignen sich für alle 1-Leiter-Kunststoffkabel (PVC, PE, VPE, EPR). Sie ermöglichen die Reparatur von beschädigten Kabeln ohne den Einsatz von separaten Kabelabschnitten. Mit Schraubverbinder.

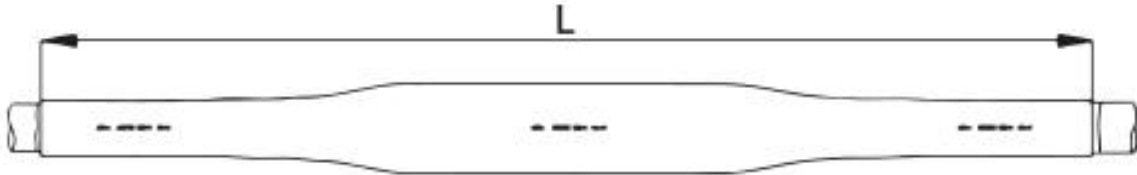


Produktbeschreibung

| | |
|---------------|---|
| Artikelname | CHRMSV 24kV 95-240 |
| Artikelnummer | 304741 |
| Hinweise | Auch für Kabel Um = 7,2 kV zu verwenden, dann ist der min. Durchmesser über der Aderisolierung zu prüfen. |

| Eigenschaften | Anwendungen |
|--|---------------------|
| Sichere Feldsteuerung durch dauerelastische Silikon-Feldsteuerelemente | Innenraum |
| Sowohl für Cu- als auch für Al-Leiter | Freiluft |
| Für alle Kabel mit Kupferdraht- oder Bandschirm | Erdreich |
| Großer Leitungs- und Kabelquerschnittsbereich | Wasser |
| Schnelle, einfache und sichere Montage | Installationskanäle |
| Mehrbereichsanwendung durch integrierten Schraubverbinder | Leerrohre |
| Sofort betriebsbereit | |

Technische Daten



| | |
|--|---|
| Artikelname | CHRMSV 24kV 95-240 |
| Artikelnummer | 304741 |
| Spannungsebenen | U0/U (Um) 12/20 (24) kV - 12,7/22 (24) kV |
| Prüfnormen | CENELEC HD 629.1 |
| Länge Verbinder | 440 mm |
| Länge L | 1000 mm |
| Durchmesser über Aderisolierung nach Entfernen der äußeren Leitschicht min | 19.9 mm |
| Nennquerschnitt 12 kV min | 150 mm ² |
| Nennquerschnitt 12 kV max | 240 mm ² |
| Nennquerschnitt 17,5 kV min | 120 mm ² |
| Nennquerschnitt 17,5 kV max | 240 mm ² |
| Nennquerschnitt 24 kV min | 95 mm ² |
| Nennquerschnitt 24 kV max | 240 mm ² |

Logistik Daten

| | |
|-------------------------|---|
| Artikelname | CHRMSV 24kV 95-240 |
| Artikelnummer | 304741 |
| Lieferumfang | Dickwandige Warmschrumpf-Isolierschläuche Dickwandiger Warmschrumpf-Außenschlauch mit thermoplastischem Kleber Silikon-Feldsteuerelemente Kupfergewebes Schlauch Rollfedern innovativer Schraubverbinder mit leitfähiger Hülle Feldsteuerndes blaues Füllband Montagekleinmaterial Montageanleitung |
| Haltbarkeit Zusatztexte | Unbegrenzt lagerfähig |
| Ursprungsland | Deutschland |
| Zolltarifnummer | 39269097 |
| EAN/GTIN | 4010311156507 |

Verpackungsdaten

| Verpackungstyp | Karton | Pal. EUR |
|--------------------|--------|----------|
| Inhaltsmenge | 1 | 25 |
| Mengeneinheit | Stück | Stück |
| Länge (mm) | 730 | 1200 |
| Breite (mm) | 231 | 800 |
| Höhe (mm) | 188 | 1130 |
| Nettogewicht (kg) | 3.626 | 90.65 |
| Bruttogewicht (kg) | 3.626 | 119.65 |