

## Übergangsmuffe mit Schraubverbinder

von Höchstädterkabel auf drei 1-Leiter-Kunststoffkabel

Hybrid-Übergangsmuffen CHMP(H)SV3-1 für den Übergang auf drei 1-Leiter-Kunststoffkabel eignen sich für Höchstädterkabel bis 24 kV. Mit Schraubverbindern.



### Produktbeschreibung

Artikelname	CHMP(H)SV3-1 24kV 70-150
Artikelnummer	336550

#### Eigenschaften

Sichere Feldsteuerung durch dauerelastische Silikon-Feldsteuerelemente

Großer Querschnittsbereich

Schnelle, einfache und sichere Montage

Sofort betriebsbereit

#### Anwendungen

Innenraum

Freiluft

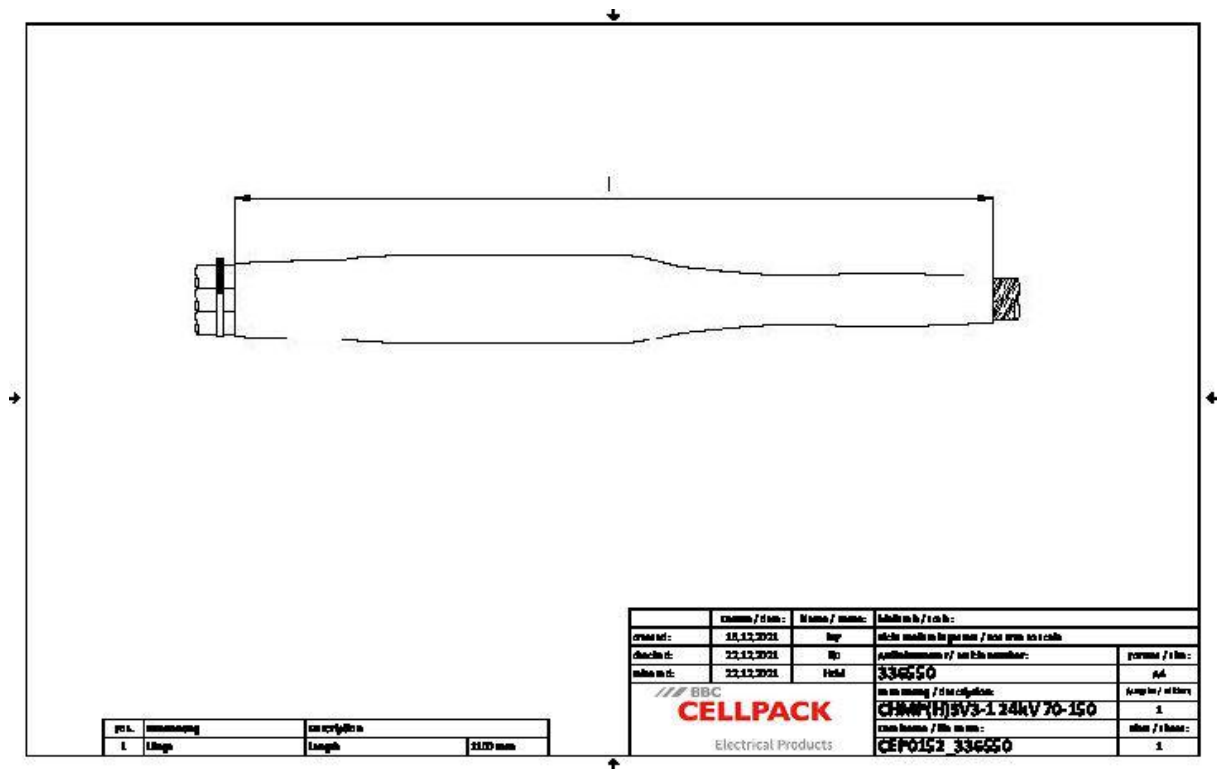
Erdreich

Wasser

Installationskanäle

Leerrohre

Technische Daten



Artikelname	CHMP(H)SV3-1 24kV 70-150
Artikelnummer	336550
Spannungsebenen	U0/U (Um) 12/20 (24) kV - 12,7/22 (24) kV
Prüfnormen	DIN VDE 0278-629-2
Länge L	1100 mm
Durchmesser über Aderisolierung nach Entfernen der äußeren Leitschicht min	19.9 mm
Nennquerschnitt 24 kV min	70 mm <sup>2</sup>
Nennquerschnitt 24 kV max	150 mm <sup>2</sup>

## Logistik Daten

Artikelname	CHMP(H)SV3-1 24kV 70-150
Artikelnummer	336550
Lieferumfang	Aufteilkappe Dickwandiger Warmschrumpf-Außenschlauch mit thermoplastischem Kleber Ölsperrschlauch Silikon-Feldsteuerelemente Erdseil Warmschrumpfschläuche Kupfergewebeband Montagekleinmaterial Rollfeder Feldsteuerndes blaues Füllband Dichtband Flammschutzwickel innovativer Schraubverbinder mit leitfähiger Hülle Montageanleitung
Haltbarkeit Zusatztexte	Unbegrenzt lagerfähig
Ursprungsland	Deutschland
Zolltarifnummer	39269097
EAN/GTIN	4010311165202

## Verpackungsdaten

Alternativmengeneinheit	Karton	Pal. EW
Basismenge	1	12
Basismengeneinheit	Stück	Stück
Länge (mm)	865	1200
Breite (mm)	369	800
Höhe (mm)	170	1130
Nettogewicht (kg)	6.353	76.236
Bruttogewicht (kg)	6.353	94.436