

1-Leiter-Verbindungsstufe

mit Schraubverbinder und Kaltschrumpf-Außenschutz

Contrax-Verbindungsstufen CAMSV-C eignen sich für alle 1-Leiter-Kunststoffkabel (PVC, PE, VPE, EPR). Sie ermöglichen das Verbinden von Kabeln verschiedener Querschnitte und Leitermaterialien auch bei unterschiedlichen Kabelkonstruktionen hinsichtlich Leitschicht (abzieh- oder abschälbar) und Schirmgestaltung (Draht- oder Bandschirm). Mit Schraubverbinder.

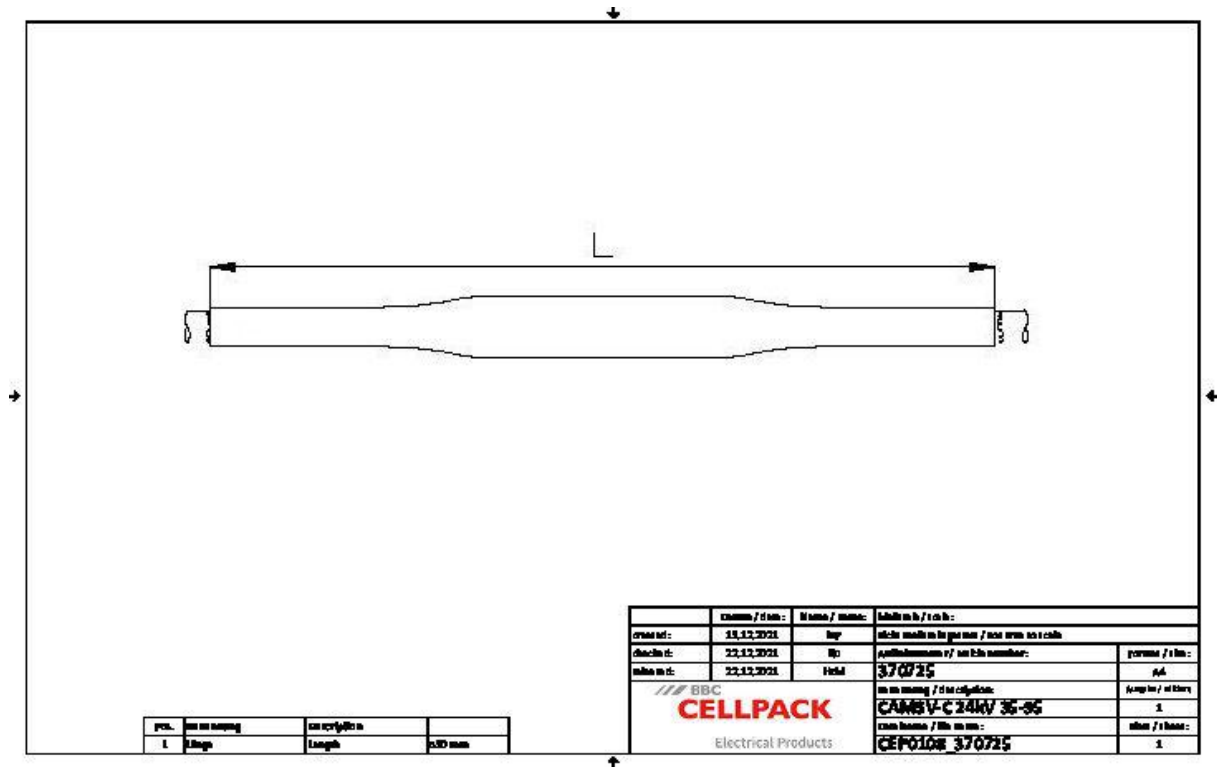


Produktbeschreibung

Artikelname	CAMSV-C 24kV 35-95
Artikelnummer	370725
Hinweise	Auch für Kabel Um = 7,2 kV zu verwenden, dann ist der min. Durchmesser über der Aderisolierung zu prüfen.

Eigenschaften	Anwendungen
Aufschiebbarer Silikon-Muffenkörper mit integrierter Feldsteuerung	Innenraum
Großer Leitungs- und Kabelquerschnittsbereich	Freiluft
Mehrbereichsanwendung durch integrierten Schraubverbinder	Erdreich
Sowohl für Cu- als auch für Al-Leiter	Wasser
Wenige Komponenten, kompakte Konstruktion und reduzierte Baulänge	Installationskanäle
Mit Kaltschrumpfschlauch als Außenschutz	Leerrohre
Schnelle, einfache und sichere Montage	
Sofort betriebsbereit	

Technische Daten



Artikelname	CAMSVC-C 24kV 35-95
Artikelnummer	370725
Spannungsebenen	U0/U (Um) 6/10 (12) kV - 12,7/22 (24) kV
Prüfnormen	CENELEC HD 629.1
Länge L	530 mm
Durchmesser über Aderisolierung nach Entfernen der äußeren Leitschicht min	16.5 mm
Nennquerschnitt 12 kV min	70 mm ²
Nennquerschnitt 12 kV max	150 mm ²
Nennquerschnitt 17,5 kV min	50 mm ²
Nennquerschnitt 17,5 kV max	120 mm ²
Nennquerschnitt 24 kV min	35 mm ²
Nennquerschnitt 24 kV max	95 mm ²

Logistik Daten

Artikelname	CAMSV-C 24kV 35-95
Artikelnummer	370725
Lieferumfang	Kaltschrumpf-Außenschlauch Silikon-Muffenisolierkörper mit integrierter innerer und äußerer Leitschicht (stückgeprüft) Schraubverbinder Kupfergewebes Schlauch Rollfedern Dichtband Montageanleitung
Haltbarkeit	36 Monate
Lagertemperatur max	40 °C
Lagertemperatur min	0 °C
Ursprungsland	Deutschland
Zolltarifnummer	39269097
EAN/GTIN	4010311181653

Verpackungsdaten

Alternativmengeneinheit	Karton	Pal. EW
Basismenge	1	42
Basismengeneinheit	Stück	Stück
Länge (mm)	725	1200
Breite (mm)	167	800
Höhe (mm)	160	1100
Nettogewicht (kg)	1.252	52.584
Bruttogewicht (kg)	1.552	70.784